

Obra iniciada, entrega prevista primer trimestre 2028

Ref: PH103563

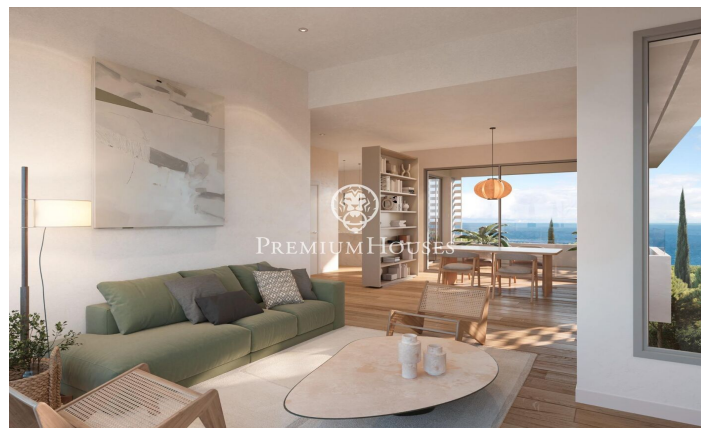
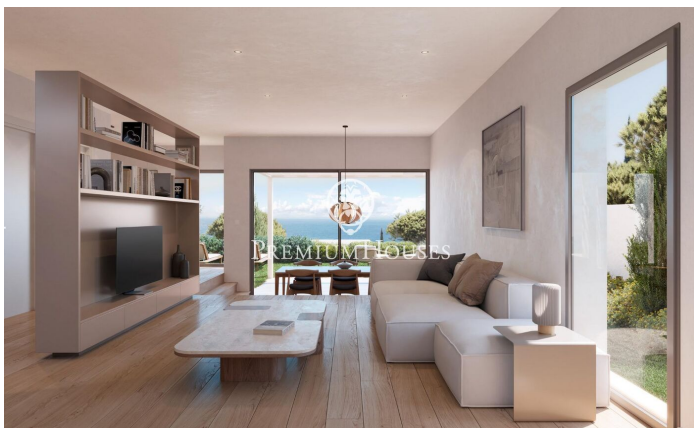
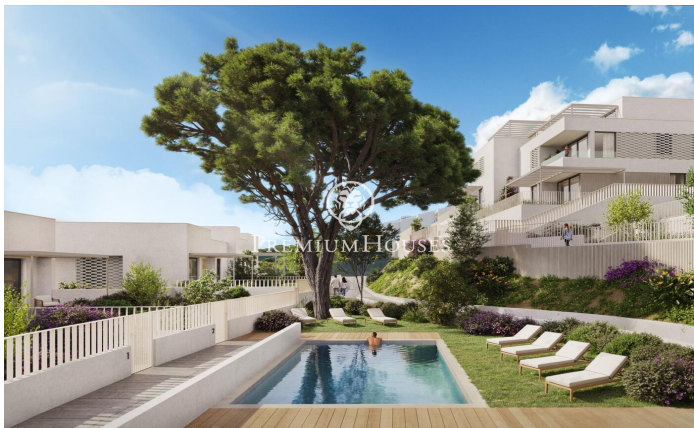


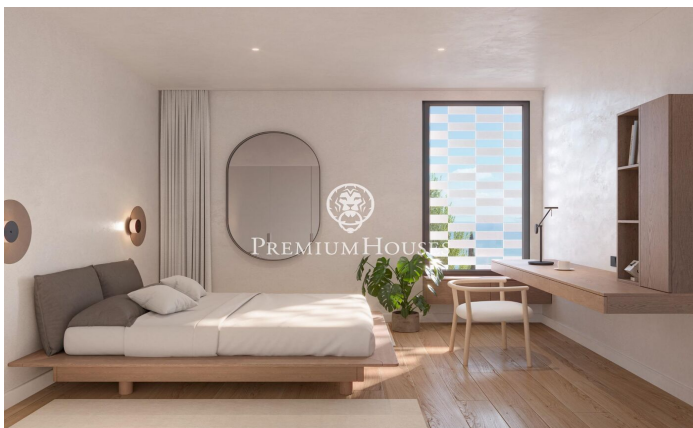
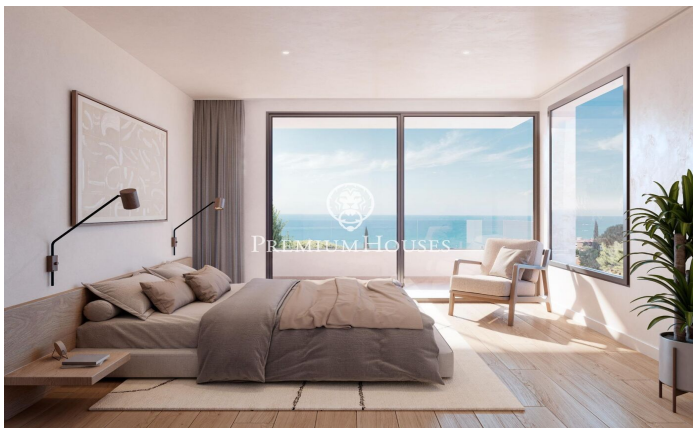
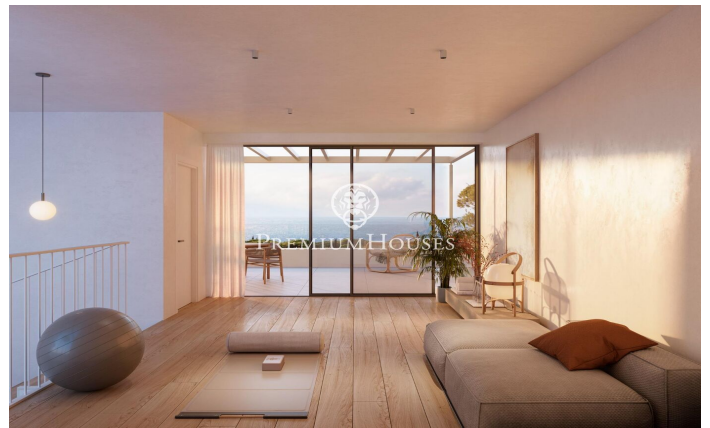
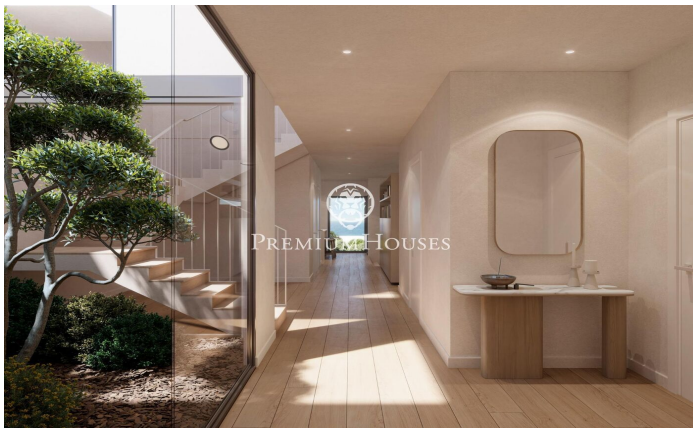
Caldes d'Estrac / Maresme/Barcelona Costa Norte

Descubre Residencial Morgana: un exclusivo conjunto de ocho viviendas pareadas de nueva construcción, diseñadas bajo los principios de sostenibilidad y economía circular que definen el compromiso de Circular Homes. Situadas en la zona más alta y privilegiada del residencial La Indiana, estas viviendas han sido cuidadosamente concebidas para ofrecer lo mejor del estilo mediterráneo, en un entorno natural único. Gracias a su distribución escalonada, cada hogar disfruta de impresionantes vistas al mar desde cualquier estancia, así como de una excelente entrada de luz natural y una ventilación óptima, garantizada por su triple orientación. Los interiores se adaptan a distintos estilos de vida, con superficies construidas de entre 250 y 260 m². Las viviendas ofrecen amplios espacios y la posibilidad de elegir entre 4 o 5 dormitorios y 3 o 4 baños, respondiendo a las necesidades de cada familia. En el exterior, cada casa cuenta con jardín privado y amplias terrazas, ideales para relajarse y disfrutar del entorno. Además, incluyen garaje cerrado, que aporta comodidad y seguridad a sus residentes. El conjunto residencial se completa con una piscina comunitaria rodeada de jardines distribuidos en diferentes niveles, creando un ambiente exclusivo, íntimo y relajante. Con un...

1.152.570 €

261 m²
5 Chambres
4 Salles de bain
378 m² complot
Piscine
Chauffage
Vues à la mer
Parking
Placards intégrés







Barcelona Coast, the best place to live
Over 2,500 hours of sun per year

