

Nueva promoción de viviendas sostenibles con vistas al mar en Caldes d'Estrac

Ref: PH103562

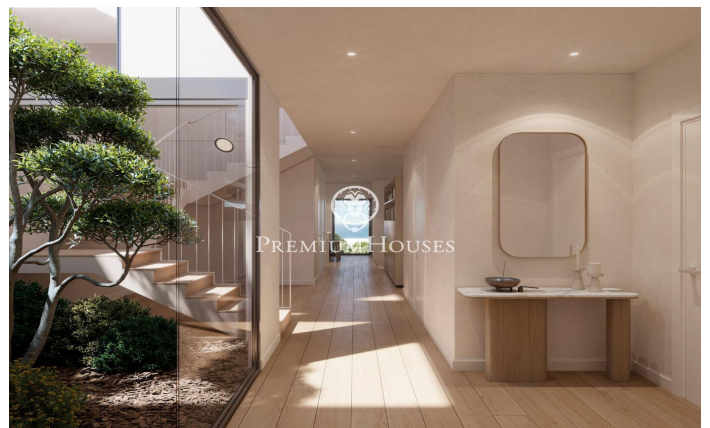
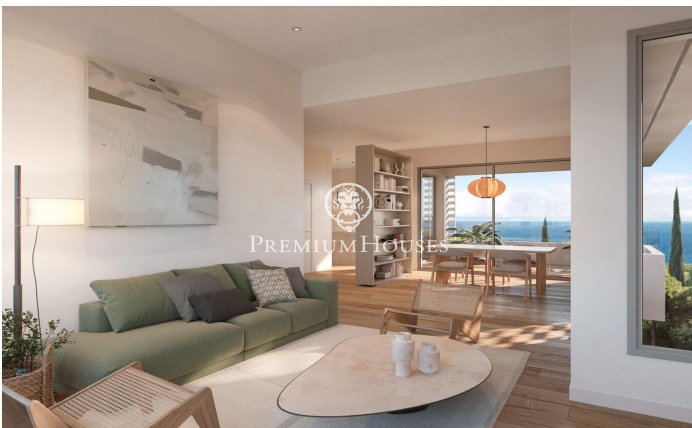


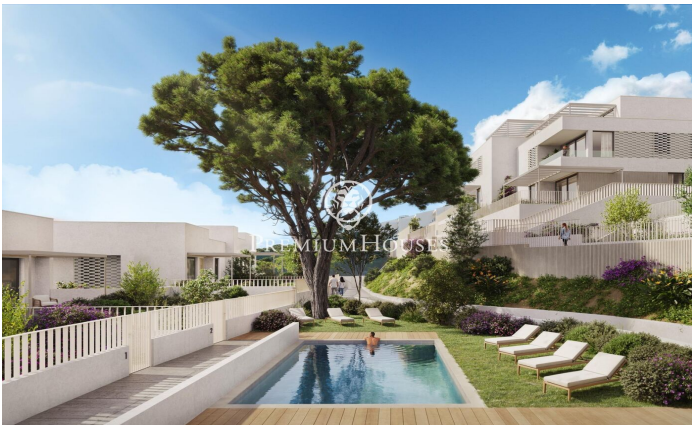
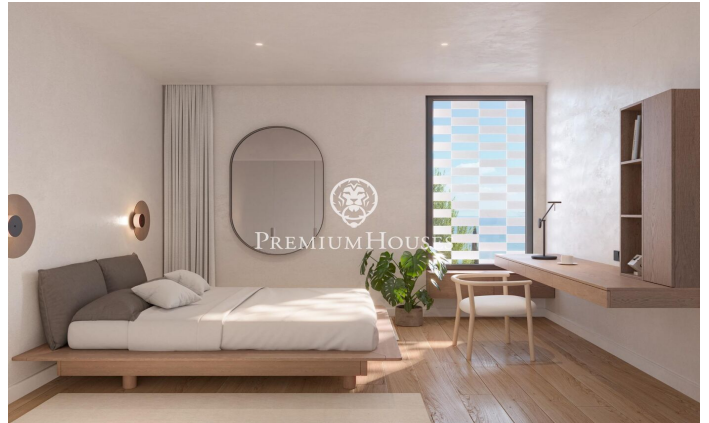
Caldes d'Estrac / Maresme/Barcelona Costa Norte

Descubre Residencial Morgana: un exclusivo conjunto de ocho viviendas pareadas de nueva construcción, diseñadas bajo los principios de sostenibilidad y economía circular que definen el compromiso de Circular Homes. Situadas en la zona más alta y privilegiada del residencial La Indiana, estas viviendas han sido cuidadosamente concebidas para ofrecer lo mejor del estilo mediterráneo, en un entorno natural único. Gracias a su distribución escalonada, cada hogar disfruta de impresionantes vistas al mar desde cualquier estancia, así como de una excelente entrada de luz natural y una ventilación óptima, garantizada por su triple orientación. Los interiores se adaptan a distintos estilos de vida, con superficies construidas de entre 250 y 260 m². Las viviendas ofrecen amplios espacios y la posibilidad de elegir entre 4 o 5 dormitorios y 3 o 4 baños, respondiendo a las necesidades de cada familia. En el exterior, cada casa cuenta con jardín privado y amplias terrazas, ideales para relajarse y disfrutar del entorno. Además, incluyen garaje cerrado, que aporta comodidad y seguridad a sus residentes. El conjunto residencial se completa con una piscina comunitaria rodeada de jardines distribuidos en diferentes niveles, creando un ambiente exclusivo, íntimo y relajante. Con un...

1.070.170 €

252 m²
4 Chambres
3 Salles de bain
230 m² complot
Piscine
Chauffage
Vues à la mer
Parking
Terrasse
Placards intégrés







VIVIENDA A-4

SUPERFICIES		
ÚTIL	CONSTRUÍDA	
Planta Sotano	180,97 m ²	200,00 m ²
Planta Baja	180,00 m ²	180,00 m ²
Planta Primera	81,75 m ²	79,10 m ²
Planta Segunda	180,00 m ²	180,00 m ²
Superficie aproximada	631,72 m ²	637,10 m ²
Superficie aproximada	28,89 m ²	28,89 m ²
Superficie útil TOTAL	523,72 m ²	577,99 m ²
Superficie cubierta		
Superficie cubierta	94,38 m ²	
Superficie Total en parcela	138,47 m ²	

LOCALIZACIÓN:
Límite 2º Domic. Barcelona

DIRECCIÓN:
Límite 2º Domic. Barcelona y Calle Torremar

ESCALA GRÁFICA:

Barcelona Coast, the best place to live
Over 2,500 hours of sun per year

