

Maison avec piscine en bord de mer à Port de l'Estany

Ref: PHS101327

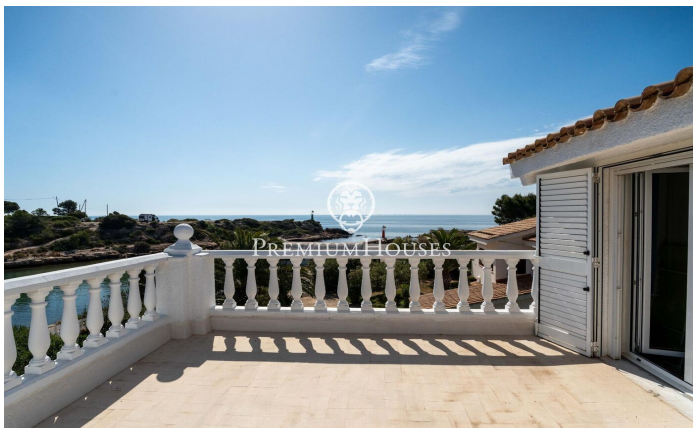


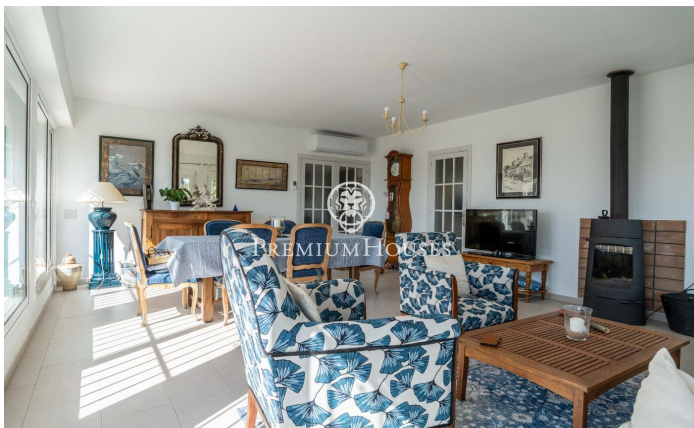
L' Ametlla de Mar / Tarragona - Costa Dorada

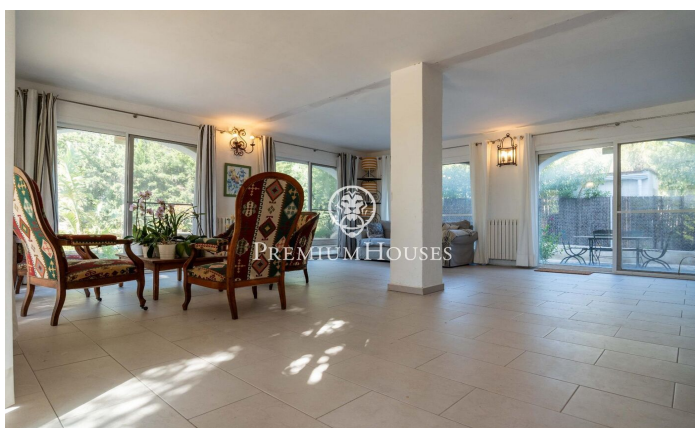
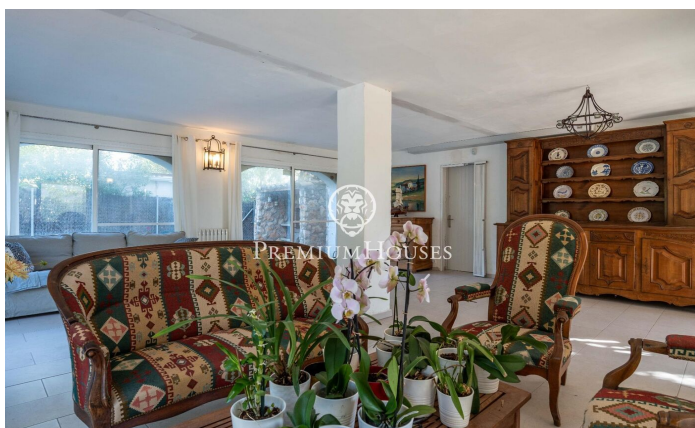
Située en première ligne du Port de l'Estany à Ametlla de Mar, cette maison individuelle avec piscine se distingue par ses vues dégagées sur la mer, son intimité et son accès privilégié à l'un des sites les plus singuliers de la région. La propriété dispose de vastes espaces extérieurs, de plusieurs terrasses offrant des vues panoramiques et de systèmes à haute efficacité énergétique tels que des panneaux solaires et une pompe à chaleur aérothermique. La maison s'étend sur trois étages. Le rez-de-chaussée se compose d'un salon donnant sur la véranda, d'une cuisine, d'un garage pouvant accueillir plusieurs véhicules et d'une salle des machines. À l'extérieur, au même niveau, on trouve également une salle de bains complète et un cellier. L'étage principal abrite le hall d'entrée, suivi d'un salon-salle à manger avec vue sur la mer, d'une cuisine indépendante et de trois chambres doubles. Une salle de bains complète dessert cet étage. L'étage supérieur comprend deux chambres doubles et une salle de bains complète. La chambre principale dispose de deux terrasses offrant une vue imprenable sur le port et la Méditerranée. L'Urbanisation de l'Estany est un petit quartier résidentiel de l'Ametlla de Mar, composé principalem...

995.000 €

297 m²
5 Chambres
3 Salles de bain
905 m² complot
Piscine
CLIMATISATION
Chauffage
Vues à la mer
Débarras
Parking
Balcon
Placards intégrés







Pour plus d'informations ou pour planifier un rendez-vous

Tel: +34 93 540 22 22

info@premiumhouses.com

www.premiumhouses.es