

Maison avec piscine à Sant Jordi d'Alfama

Ref: PHS101343

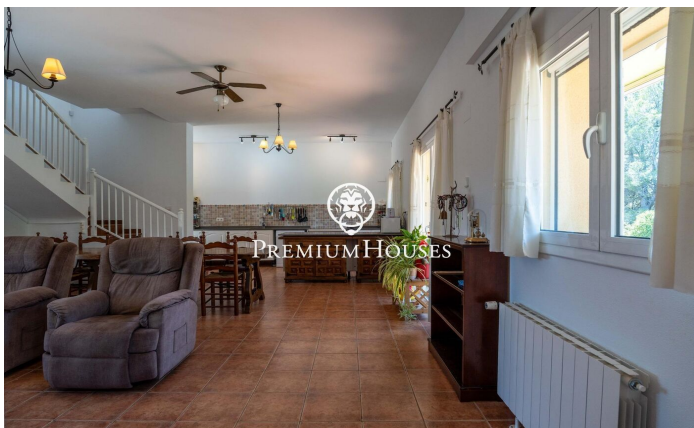
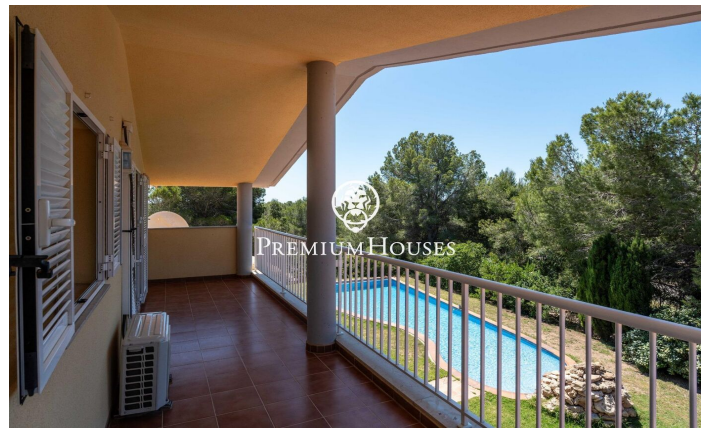
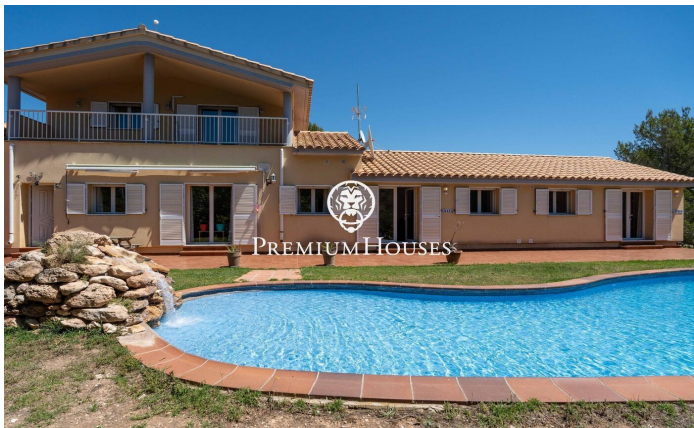
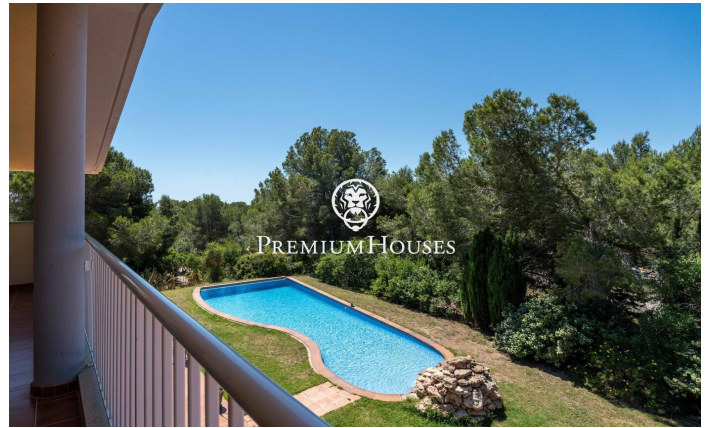


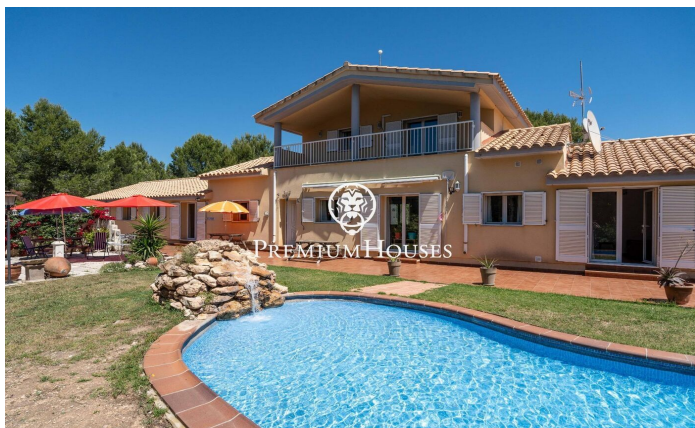
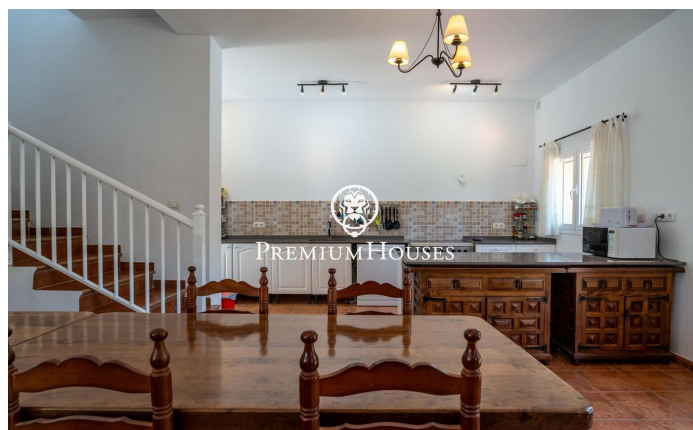
L' Ametlla de Mar / Tarragona - Costa Dorada

Située dans le lotissement Sant Jordi d'Alfama, à L'Ametlla de Mar, cette propriété dispose d'une piscine et d'un jardin. La propriété se compose d'une maison principale et de quatre appartements totalement indépendants, dotés d'une licence touristique en cours de validité. Une option idéale tant pour une résidence privée que pour un investissement à vocation touristique. La maison principale s'étend sur deux étages : Le rez-de-chaussée offre un espace ouvert comprenant le salon, la salle à manger et la cuisine, avec un accès direct à la cour arrière. À cet étage, on trouve également une chambre double avec accès sur l'extérieur, un bureau et une salle de bains complète. L'étage supérieur abrite une chambre en suite avec terrasse privée, offrant davantage d'intimité et une vue dégagée. De plus, la propriété dispose de quatre appartements indépendants situés de part et d'autre de la maison principale, deux de chaque côté. Chaque appartement dispose d'un salon-salle à manger avec pré-installation de cuisine et d'une chambre en suite avec accès à la cour arrière, offrant de multiples possibilités : hébergement touristique, espace pour les invités ou une combinaison d'usage privé et de rentabilité. Sant ...

640.000 €

366 m²
7 Chambres
6 Salles de bain
4,447 m² plot
Piscine
CLIMATISATION
Chauffage
Débarras
Cheminée
Terrasse







Pour plus d'informations ou pour planifier un rendez-vous

Tel: +34 93 540 22 22

info@premiumhouses.com

www.premiumhouses.es