

Exclusiva casa en Alella Park con piscina y vistas panorámicas

Ref: PH103505

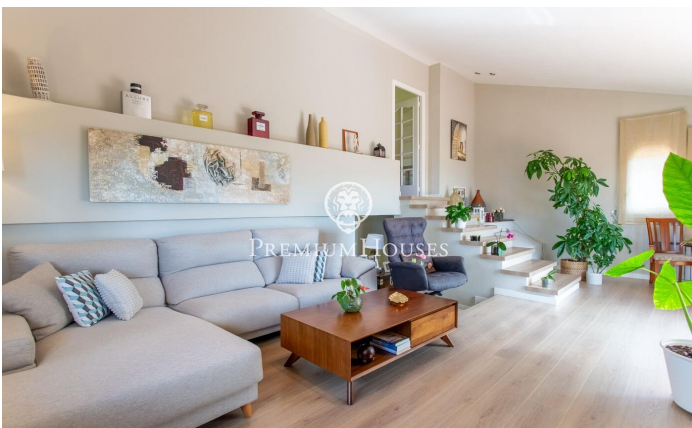
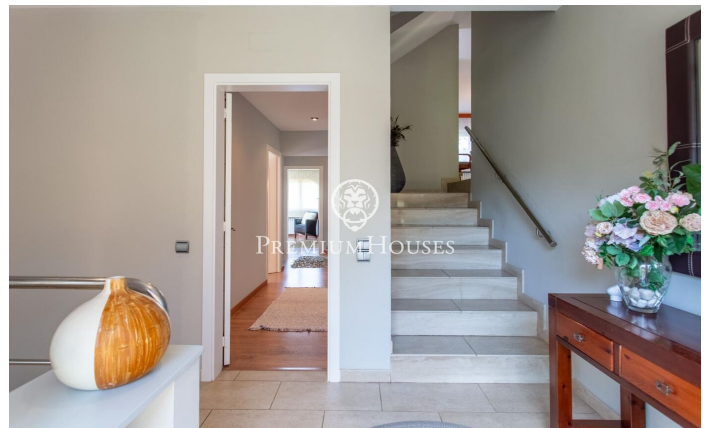


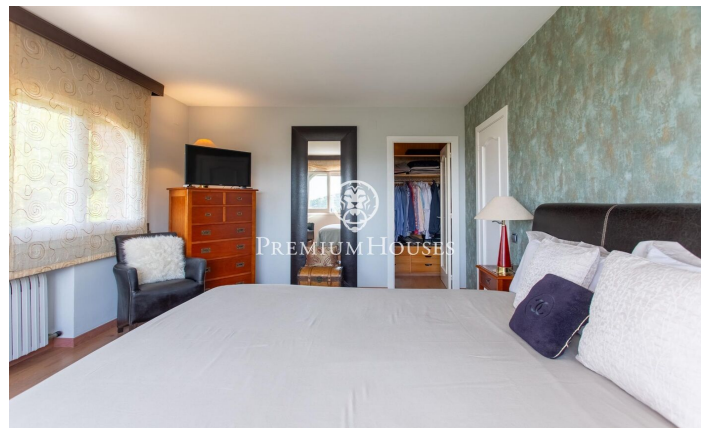
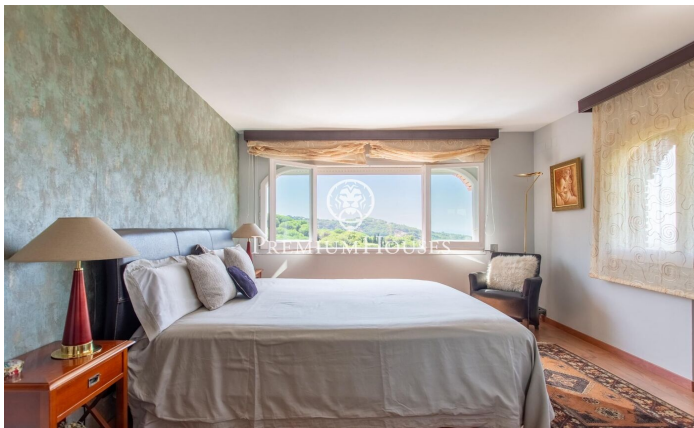
Alella / Maresme/Barcelona Costa Norte

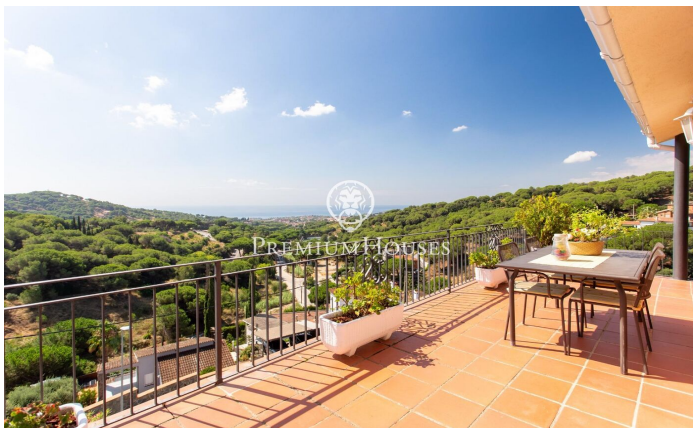
Con una arquitectura de inspiración mediterránea y rodeada de naturaleza, esta casa de 229m² construidos sobre una parcela de 827m² ofrece luz, amplitud y una conexión total con el entorno. Su orientación sureste garantiza sol durante todo el día y una atmósfera cálida y luminosa. Todo esto, a solo 3 minutos del centro de Alella. Distribución pensada para el confort y la funcionalidad real: Al entrar en la vivienda, encontramos un hall que da paso a dos habitaciones dobles y un baño completo. Desde aquí, accedemos a la planta inferior, donde se ubican otras dos habitaciones, otro baño completo, un práctico cuarto de lavado (con espacio para lavadora y secadora), una bodega y acceso directo a la zona exterior con piscina. En la planta principal se encuentra la zona de día: Un salón-comedor acogedor, con chimenea eléctrica, que se abre a una terraza chill-out equipada con toldo, rodeada de vegetación y perfecta para relajarse. Aquí también se encuentra un encantador estanque con peces, que aporta un toque de serenidad único. La cocina, completamente equipada, está integrada con el comedor y también conecta con esta terraza. Justo después se encuentra una sala amplia y versátil que conecta con una terraza con orientación al mar para disfrutar las ...

1.190.000 €

229 m²
4 Chambres
2 Salles de bain
827 m² complot
Piscine
Chauffage
Parking
Terrasse







Pour plus d'informations ou pour planifier un rendez-vous

Tel: +34 93 798 88 99

info@premiumhouses.com

www.premiumhouses.es