



Chalet independiente en Urbanización El Muntanyà.

Ref: P-014680



Seva / Other locations

Magnífica propiedad situada en el término municipal de Seva, a pocos minutos del Club de Golf El Muntanyà-Osona. Se trata de una casa unifamiliar de 410 m2 construidos sobre una parcela elevada y totalmente lisa de 1600 m2, que le otorgan agradables vistas panorámicas y despejadas. La vivienda, ha sido reformada con una combinación de materiales de gran calidad y de origen natural, dando a las diferentes estancias una gran sensación de calidez, confort y comodidad, como son la calefacción radiante, cristales de doble cámara blindados, armarios empotrados en todas las habitaciones y el aire acondicionado entre otras comodidades. La vivienda se distribuye en dos plantas : - En la planta baja nos encontramos con un distribuidor, baño completo, una habitación doble, una amplia y espaciosa cocina office con galería y zona de aguas, comedor y una amplia sala de estar con chimenea. - La primera planta se distribuye en cuatro habitaciones tipo suite con un baño completo en cada una de ellas, y un distribuidor con vistas panorámicas desde el hall de entrada. Todas las estancias con mucha luz natural y vistas despejadas al jardín, con amplias terrazas cubiertas y descubiertas. El jardín rodea la vivienda y alberga una piscina de 25 m2. La vivienda está ubicada ce...

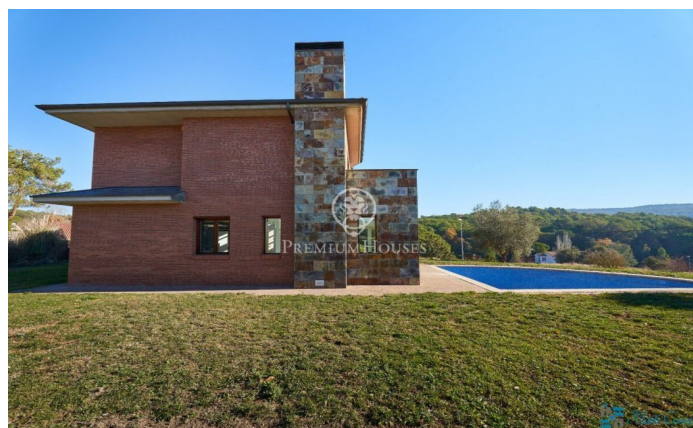
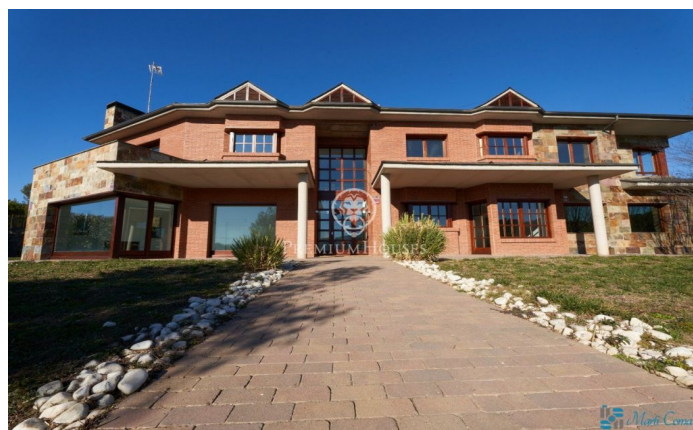
€590,000

410 m²
5 Bedrooms
4 Bathrooms
1,600 m² plot
Pool
A/C
Heating
Storage
Fireplace
Security
Terrace



PREMIUMHOUSES
Excellence in Real Estate

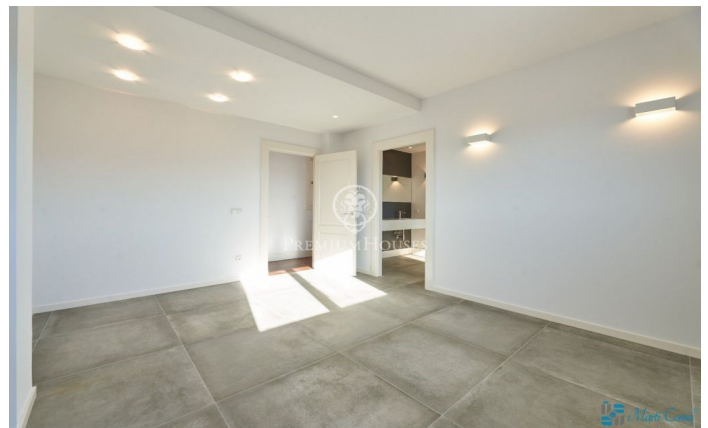
Avda. Maresme, 143 Mataró
Tel: +34 93 798 88 99





PREMIUMHOUSES
Excellence in Real Estate

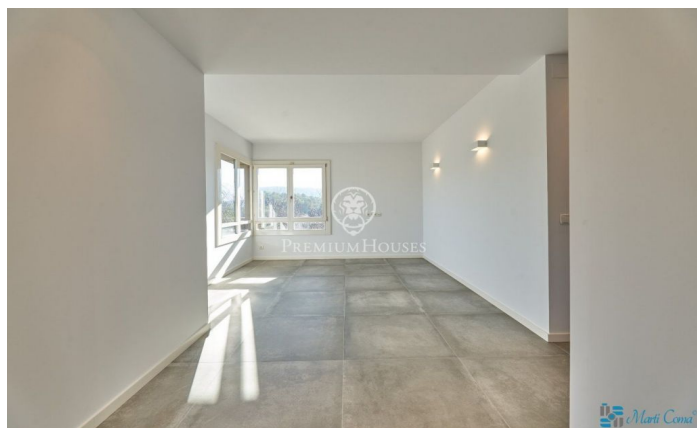
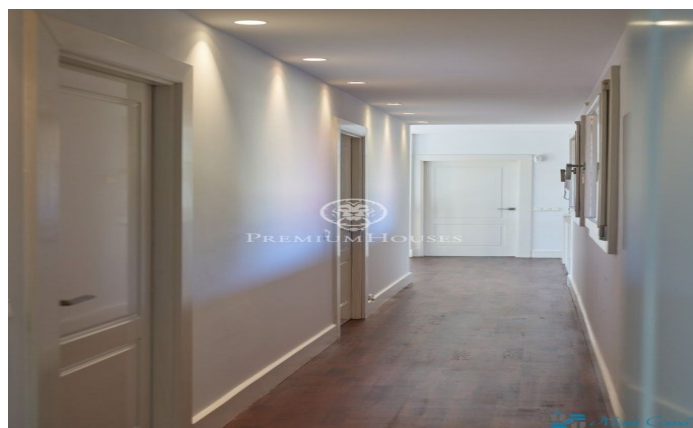
Avda. Maresme, 143 Mataró
Tel: +34 93 798 88 99





PREMIUMHOUSES
Excellence in Real Estate

Avda. Maresme, 143 Mataró
Tel: +34 93 798 88 99



Contact us for more information or to arrange a viewing

Tel: +34 93 798 88 99

info@premiumhouses.com

www.premiumhouses.es