

Pareado con piscina y jardín en Can Roca

Ref: PHS101378



Castelldefels / Barcelona Costa Sur

En el barrio de Can Roca de Castelldefels tenemos este pareado para entrar a vivir. La propiedad cuenta con orientación a sur y tiene terrazas con vistas despejadas y un garaje. La vivienda se divide en dos plantas. En la planta principal, tenemos la zona de día y dispone de un salón-comedor con salida a una agradable terraza con vistas al mar, la montaña, y también al jardín delantero, presidido por una elegante piscina desbordante. Seguidamente, hay una cocina independiente además de una habitación y un baño completo. Desde esta planta también se accede al patio trasero. En la primera planta, tenemos la zona de noche donde se encuentra la habitación principal, con acceso directo a una terraza privada con vistas al Mediterráneo. En esta planta encontramos también tres dormitorios adicionales y un segundo baño completo, ofreciendo espacio y comodidad para toda la familia. La vivienda dispone además de una azotea con vistas panorámicas al mar y a las montañas del Garraf, un garaje y un jardín con zona de barbacoa. El barrio de Can Roca de Castelldefels es una zona residencial tranquila y familiar. Está bien conectado con el centro de Castelldefels y tiene acceso a todos los servicios esenciales y colegios lo que le hace ideal para familias.

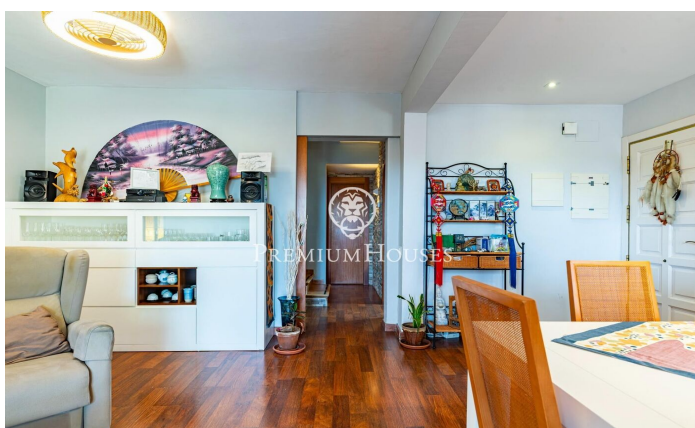
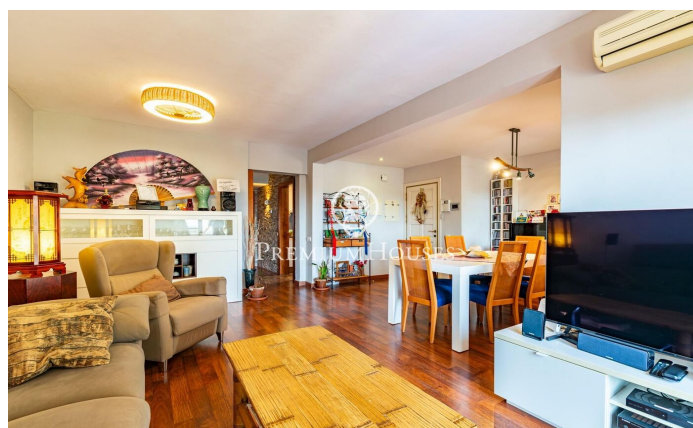
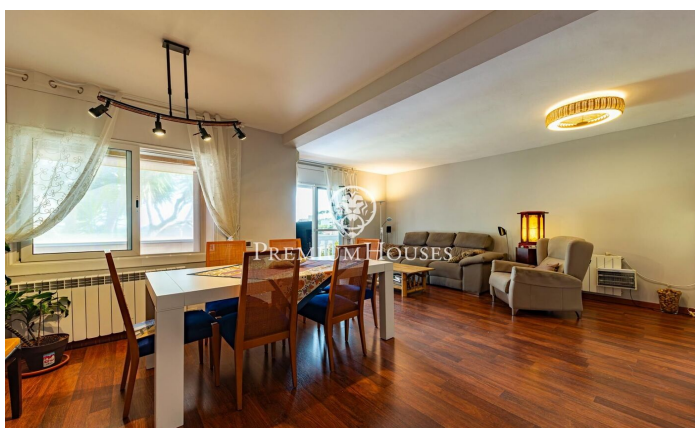
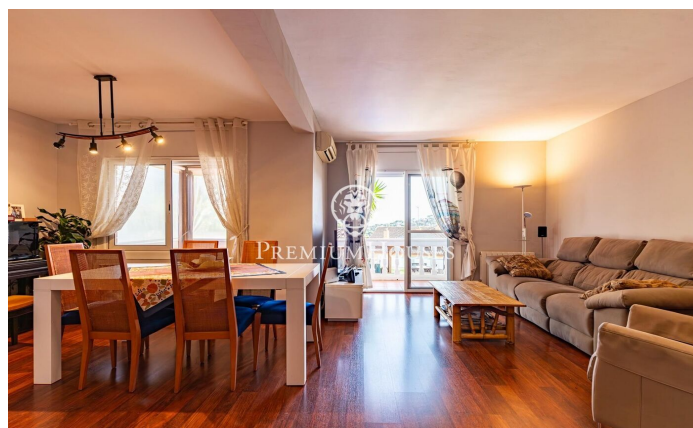
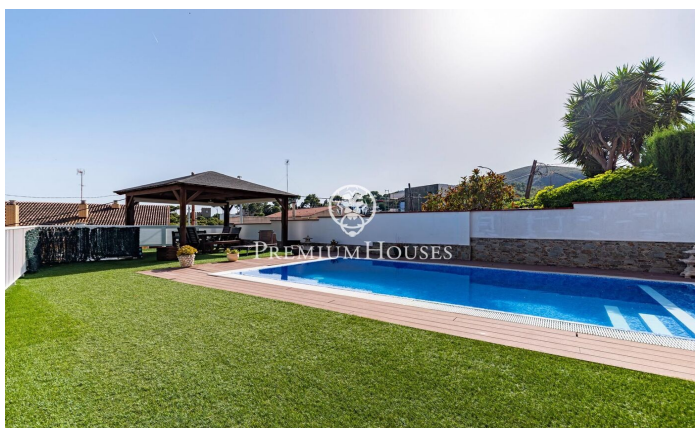
995.000 €

174 m²
5 Habitaciones
2 Baños
486 m² parcela
Piscina
AACC
Calefacción
Vistas al mar
Patio interior
Parking
Terraza
Balcón
Armarios empotrados



PREMIUMHOUSES
Excellence in Real Estate

Avda. Camí dels Capellans, 75
Local 4 Sitges
Tel: +34 93 809 72 40







Contáctenos para mas información o para concertar una visita

Tel: +34 93 809 72 40

sitges@premiumhouses.com

www.premiumhouses.es