

Nueva promoción de viviendas sostenibles con vistas al mar en Caldes d'Estrac

Ref: PH103561

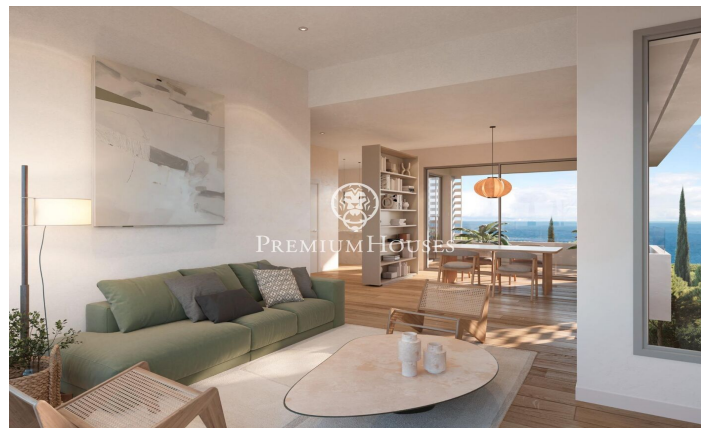
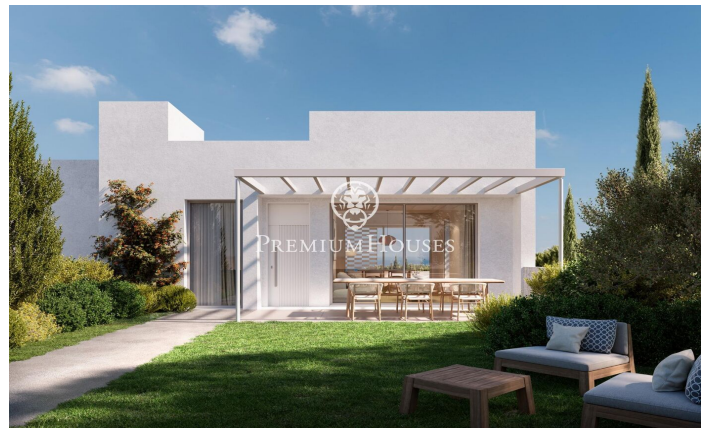
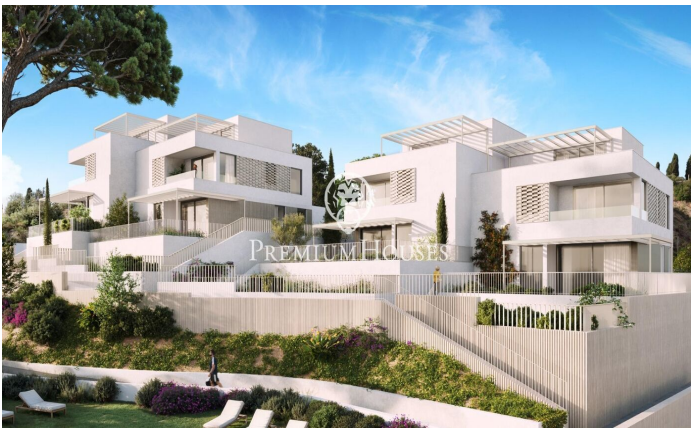


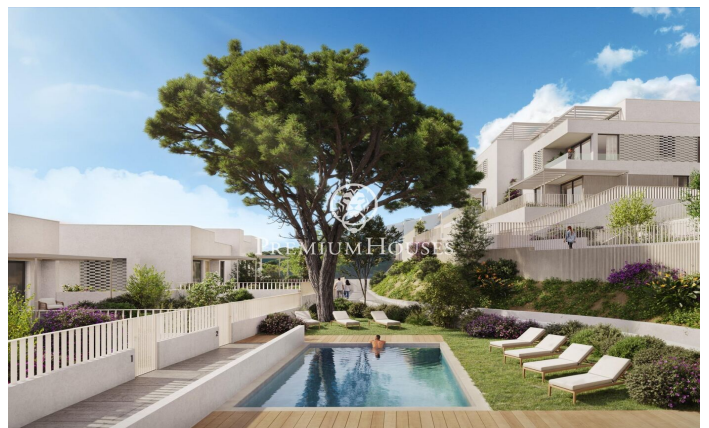
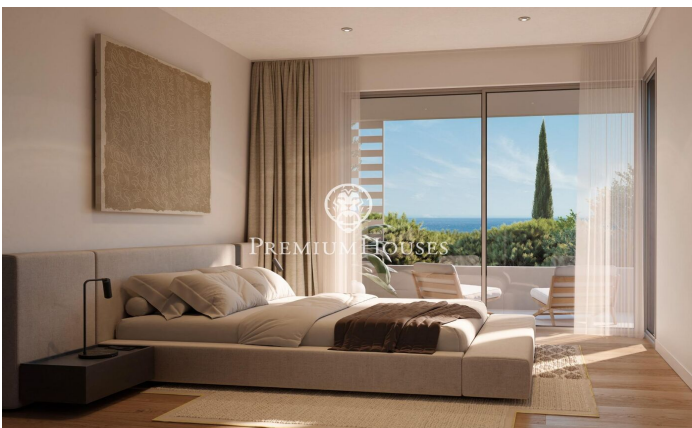
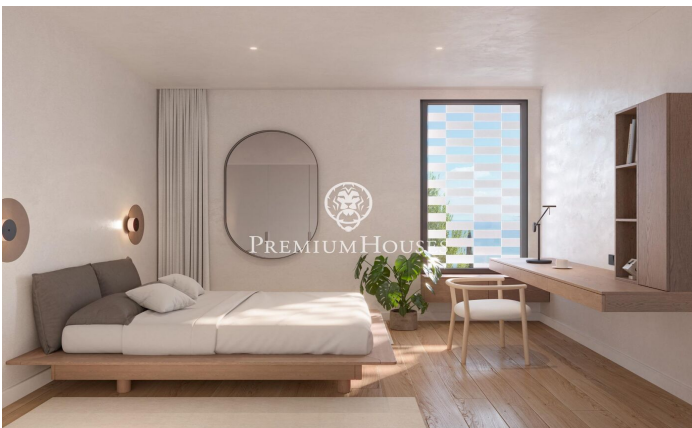
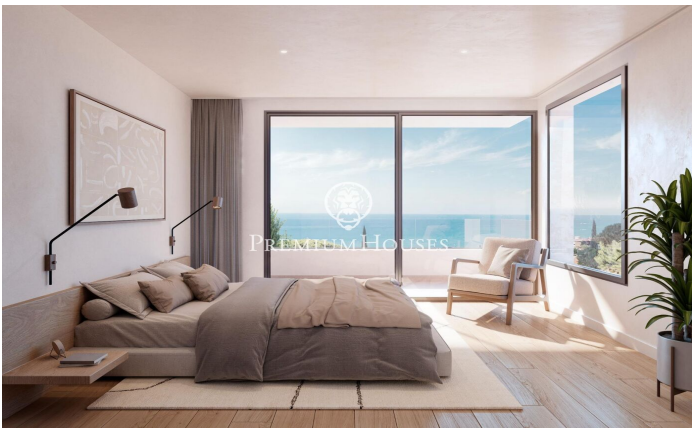
Caldes d'Estrac / Maresme/Barcelona Costa Norte

Descubre Residencial Morgana: un exclusivo conjunto de ocho viviendas pareadas de nueva construcción, diseñadas bajo los principios de sostenibilidad y economía circular que definen el compromiso de Circular Homes. Situadas en la zona más alta y privilegiada del residencial La Indiana, estas viviendas han sido cuidadosamente concebidas para ofrecer lo mejor del estilo mediterráneo, en un entorno natural único. Gracias a su distribución escalonada, cada hogar disfruta de impresionantes vistas al mar desde cualquier estancia, así como de una excelente entrada de luz natural y una ventilación óptima, garantizada por su triple orientación. Los interiores se adaptan a distintos estilos de vida, con superficies construidas de entre 250 y 260 m². Las viviendas ofrecen amplios espacios y la posibilidad de elegir entre 4 o 5 dormitorios y 3 o 4 baños, respondiendo a las necesidades de cada familia. En el exterior, cada casa cuenta con jardín privado y amplias terrazas, ideales para relajarse y disfrutar del entorno. Además, incluyen garaje cerrado, que aporta comodidad y seguridad a sus residentes. El conjunto residencial se completa con una piscina comunitaria rodeada de jardines distribuidos en diferentes niveles, creando un ambiente exclusivo, íntimo y relajante. Con un...

998.070 €

252 m²
4 Habitaciones
3 Baños
269 m² parcela
Piscina
Calefacción
Vistas al mar
Parking
Terraza
Armarios empotrados







VIVIENDA A-3

SUPERFICIES	
	CONSTRUCCIÓN
Superficie interior	181,43 m ² 207,24 m ²
Planta Baja	47,07 m ² 46,0 m ²
Planta Primera	89,00 m ² 93,00 m ²
Planta Sótano	25,36 m ² 68,24 m ²
Superficie exterior	46,78 m ² 47,78 m ²
Superficie aparcamiento	26,87 m ² 26,87 m ²
SUPERFICIE TOTAL	238,27 m² 275,08 m²
Superficie exterior	Superficie aparcamiento
	124,45 m ²
	198,58 m ²

LOCALIZACIÓN
Calle de Elnes, Barcelona

ORIENTACIÓN
Calle de Elnes y Calle Tàrragona

ESCALA GRÁFICA

PLANTA SÓTANO PLANTA BAJA PLANTA PRIMERA

Barcelona Coast, the best place to live
Over 2,500 hours of sun per year

