



## Pis cantoner al centre de Vilanova i la Geltrú

Ref: PHS101328

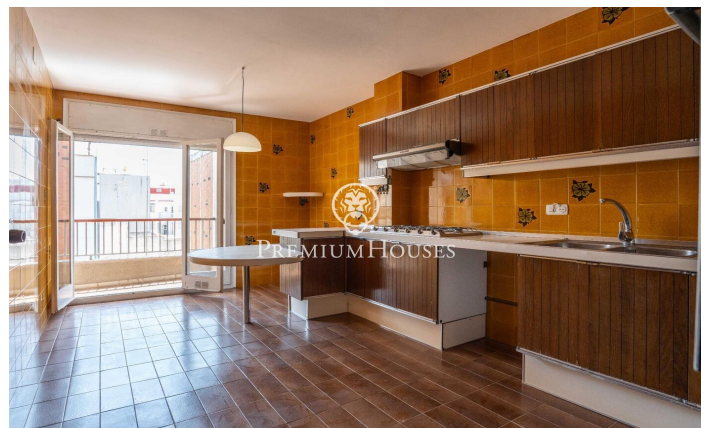
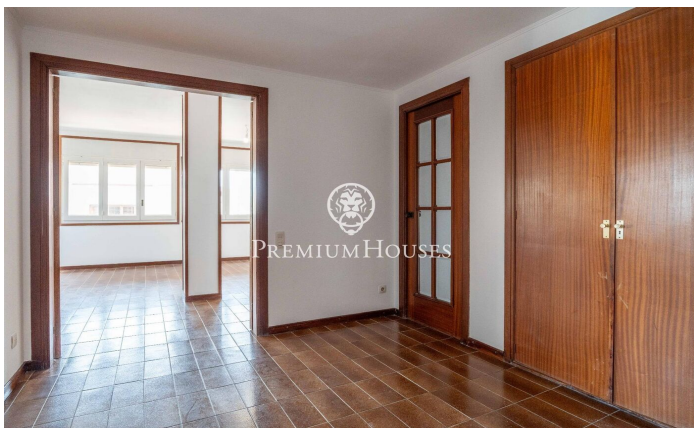
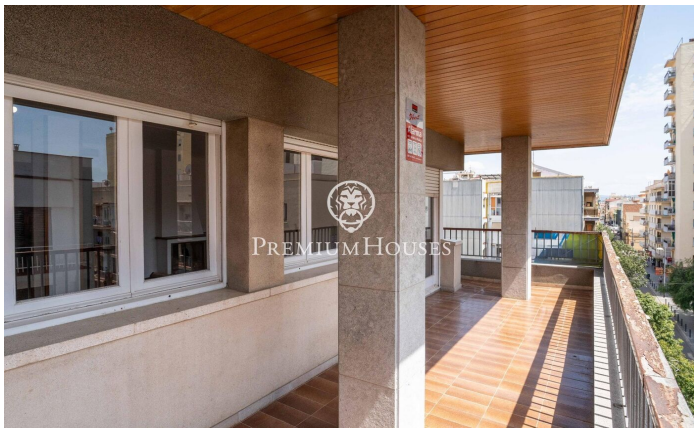


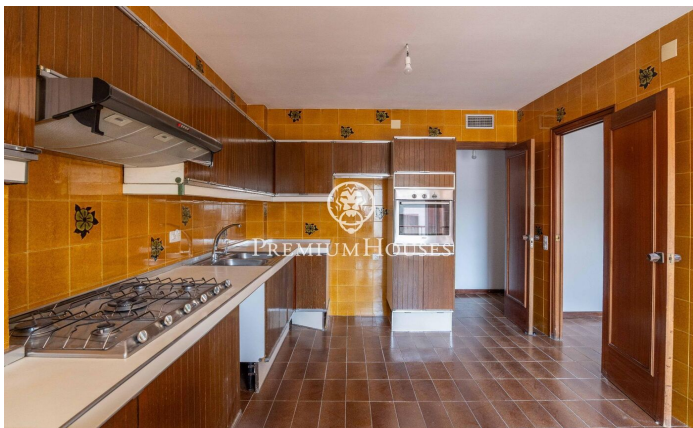
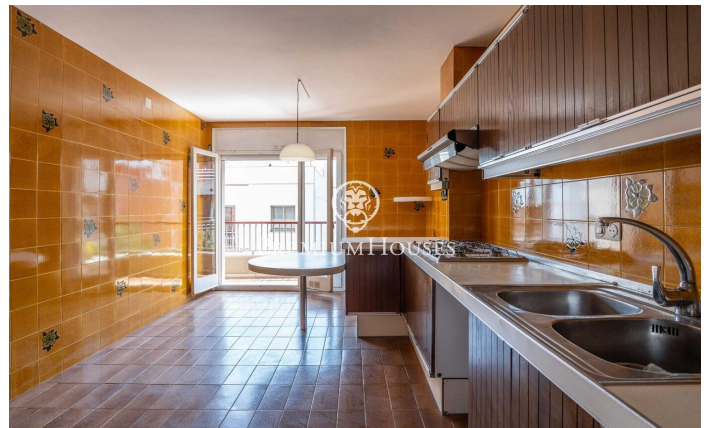
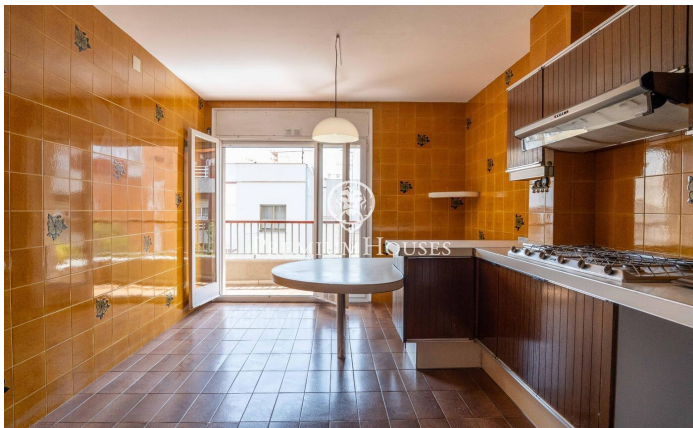
### Vilanova i la Geltrú / Barcelona Costa Sur

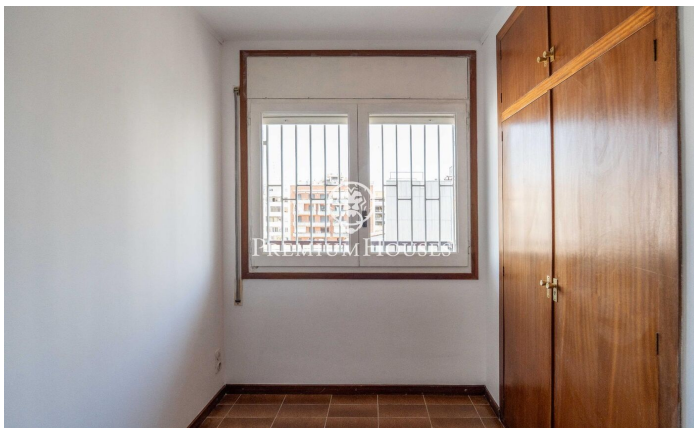
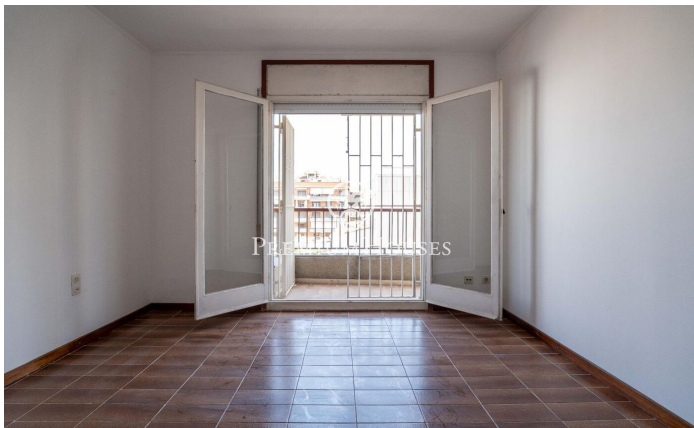
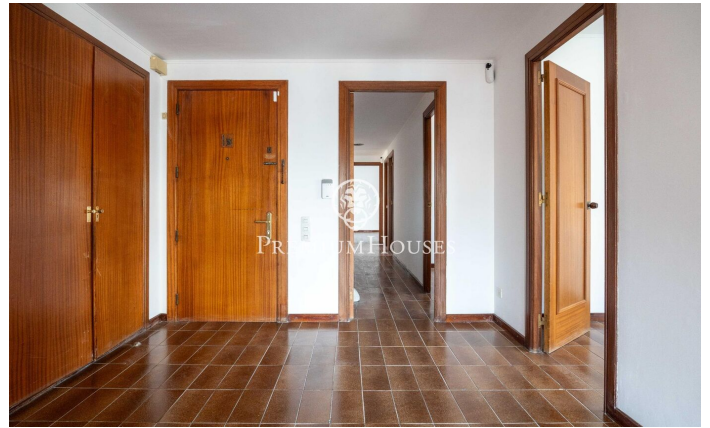
Al bell mig de Vilanova i la Geltrú trobem aquest ampli pis de 185 m<sup>2</sup> a reformar. L'habitatge és cantonera i molt lluminosa i disposa de terrassa amb orientació sud. Aquesta propietat es troba en un edifici amb ascensor i amb només cinc veïns. Accedint a la vivenda trobem un ampli rebedor amb armaris de paret. A la zona de dia trobem un espaiós i lluminós saló amb xemeneia i sortida a la terrassa. Tot seguit tenim la cuina també connectada a la terrassa i un safareig. Aquesta zona també disposa d'un bany de cortesia. A la zona de nit actualment hi ha sis habitacions. D'una banda trobem la suite principal amb una petita zona de vestidor que connecta amb el bany i, just a banda, tenim una altra habitació doble. Tot seguit trobem quatre habitacions individuals, tres d'elles amb armaris de paret. Un altre bany complet dona servei a aquestes habitacions. El pis es troba al bell mig de la ciutat, amb tots els serveis a peu de carrer i a escassos minuts del mercat municipal i de la Rambla principal.

**495.000 €**

185 m<sup>2</sup>  
6 Habitacions  
2 Banys  
Calefacció  
Ascensor  
Llar de foc  
Balcó  
Armaris encastats







Contacta'ns per a més informació o per concretar una cita

Tel: +34 93 809 72 40

[sitges@premiumhouses.com](mailto:sitges@premiumhouses.com)

[www.premiumhouses.es](http://www.premiumhouses.es)