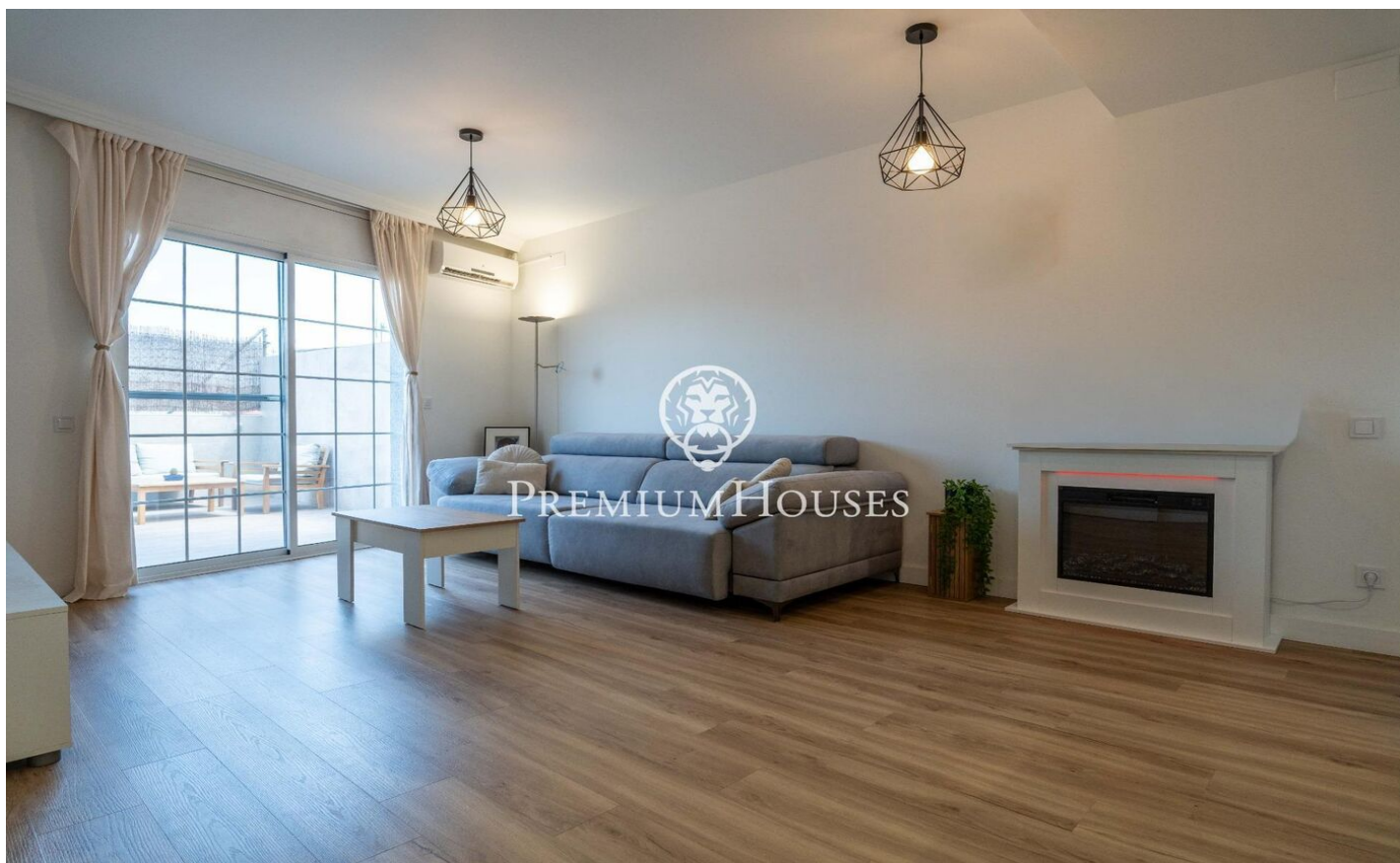


## Adossat reformat a La Collada

Ref: PHS101376

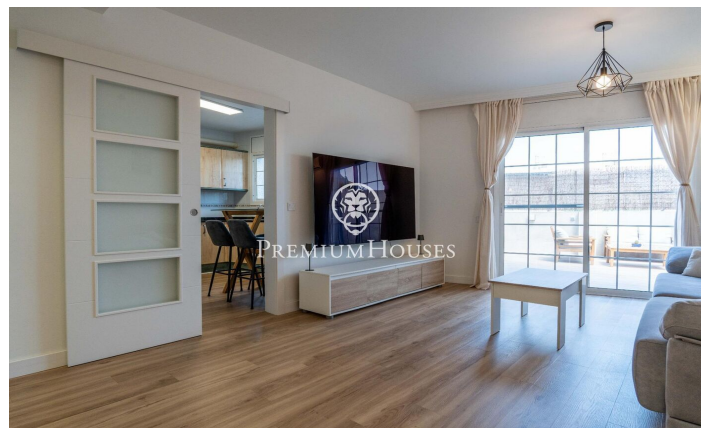
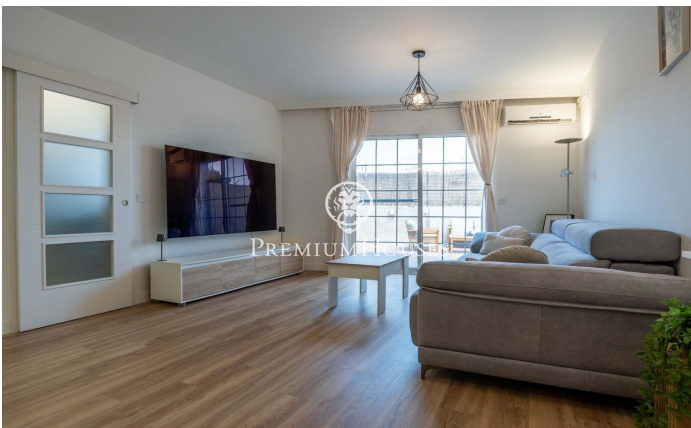
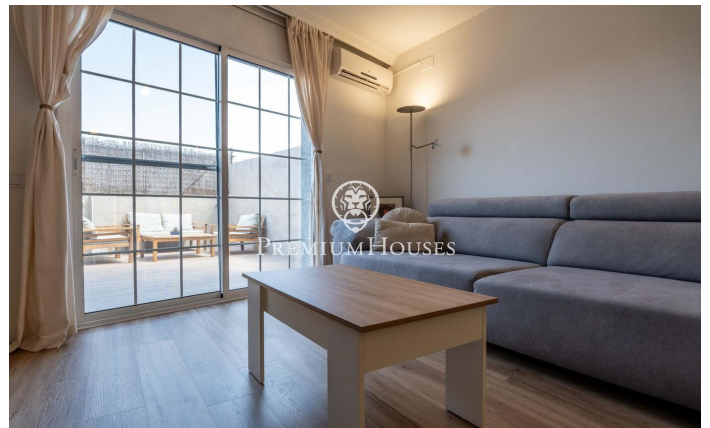
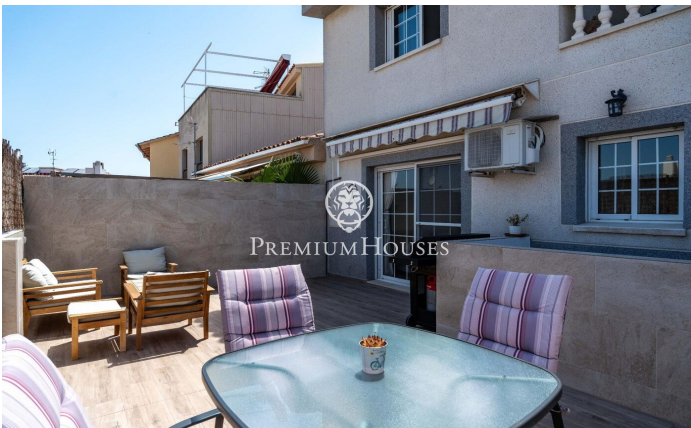
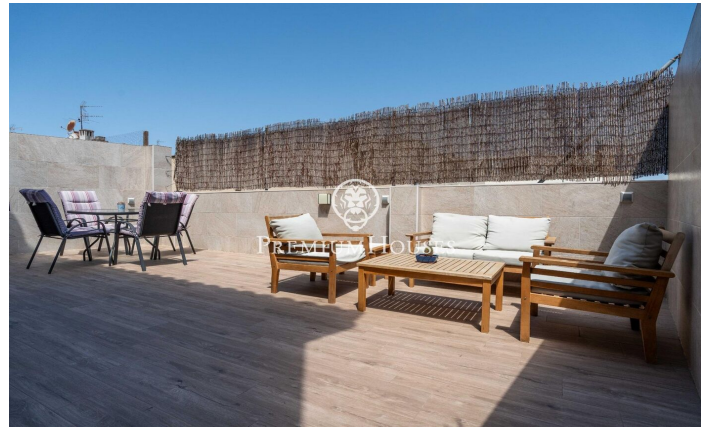
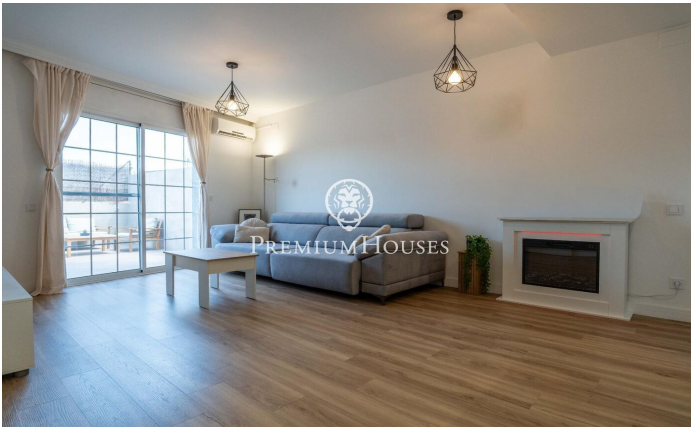


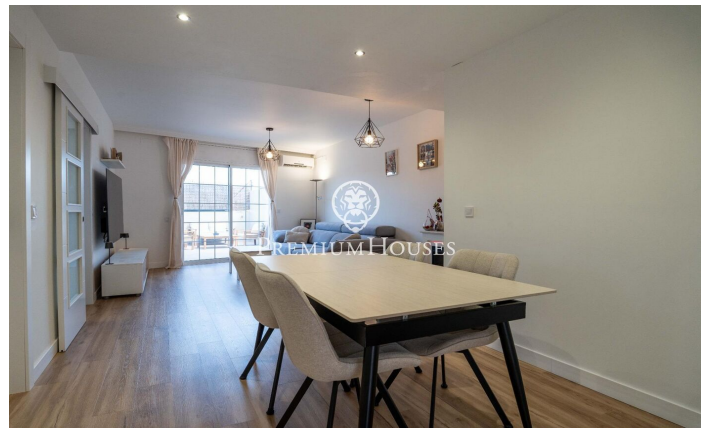
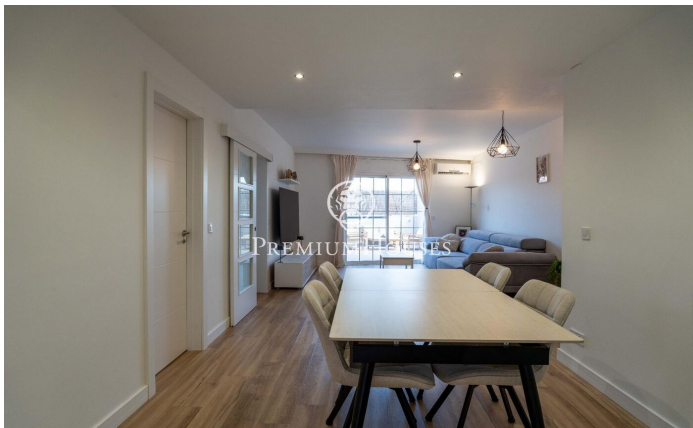
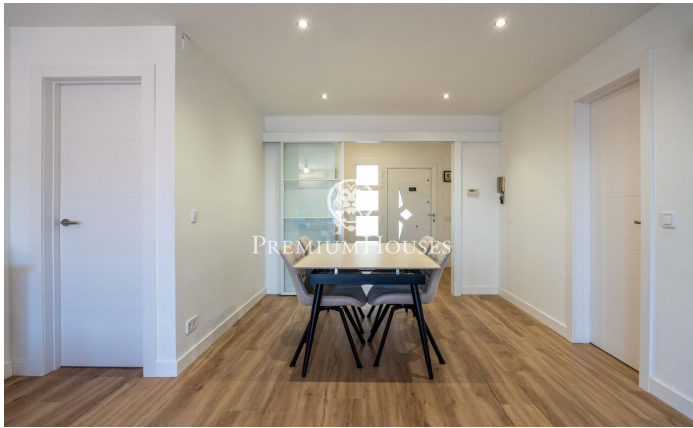
### Vilanova i la Geltrú / Barcelona Costa Sur

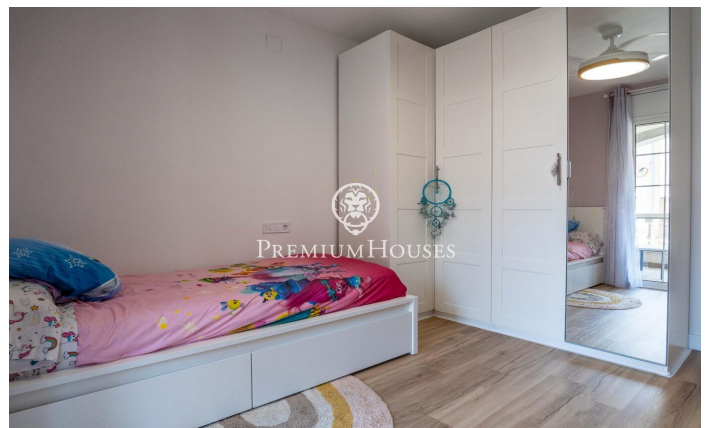
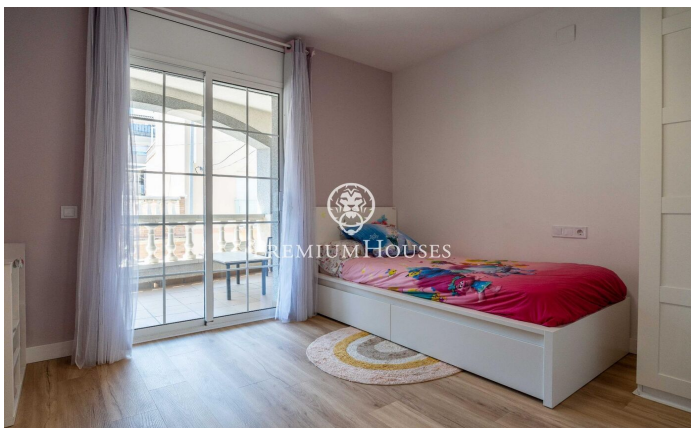
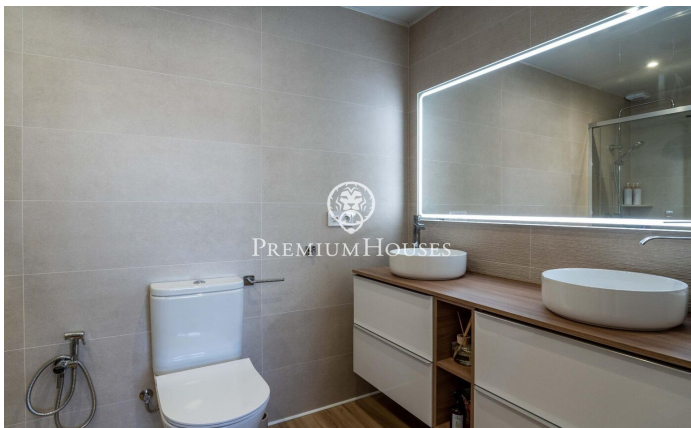
Al barri de la Collada de Vilanova i la Geltrú trobem aquest adossat recentment reformat amb pati i garatge. La propietat disposa d'un ampli soterrani i plaques solars. L'habitatge es divideix en tres plantes. Entrant a la planta principal, trobem la zona de dia amb saló-menjador i sortida al pati. Tot seguit, trobem una cuina office, un rebost i un lavabo. En aquesta mateixa planta hi ha el garatge que connecta amb la casa. A la primera planta hi trobem la zona de nit amb quatre habitacions. La suite principal disposa d'un ampli bany i vistes clares. Tot seguit, hi ha dues habitacions dobles amb sortida a una terrassa i una habitació individual també amb accés a una terrassa. Un altre bany complet dóna servei a les habitacions. La planta soterrani es compon d'una sala diàfana i dues zones destinades a traster. El barri de la Collada de Vilanova i la Geltrú és una zona tranquil·la, molt familiar propera a diverses escoles i serveis. Aquesta zona té una bona connexió al centre i a l'estació de tren amb un servei d'autobús cada 20 minuts, i un àgil accés amb cotxe a la C-31 i C-32.

**429.000 €**

179 m<sup>2</sup>  
4 Habitacions  
2 Banys  
AACC  
Calefacció  
Pati interior  
Traster  
Llar de foc  
Parking  
Balcó







Contacta'ns per a més informació o per concretar una cita

Tel: +34 93 809 72 40

[sitges@premiumhouses.com](mailto:sitges@premiumhouses.com)

[www.premiumhouses.es](http://www.premiumhouses.es)