

Adossat cantoner reformat a La Collada

Ref: PHS101324

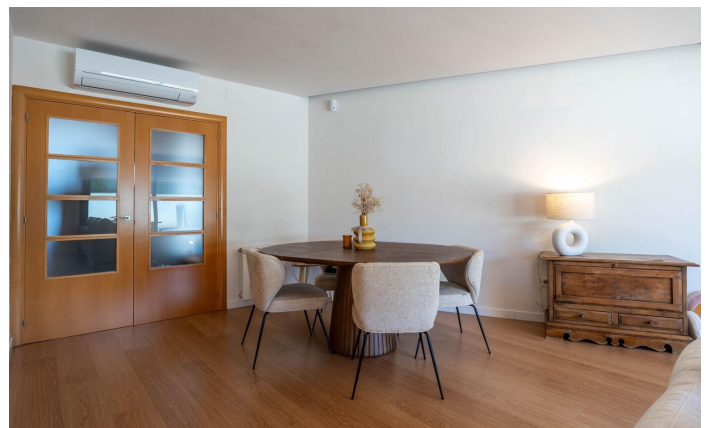
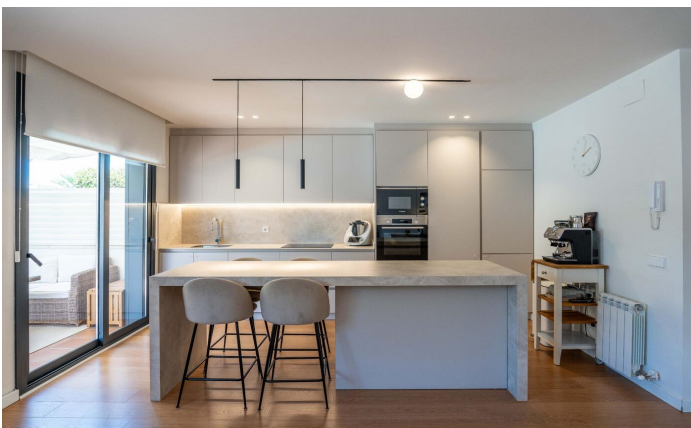
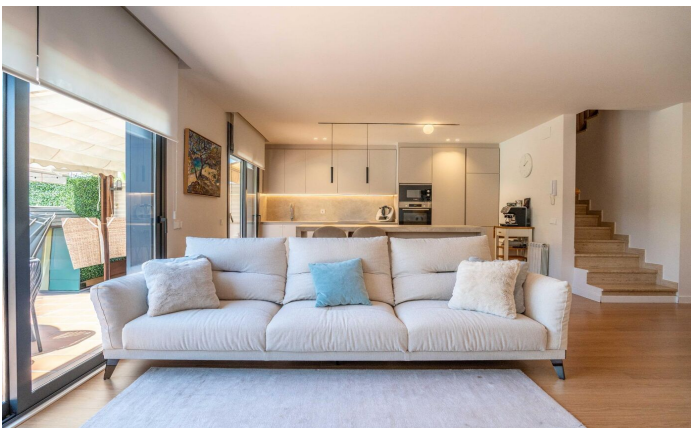


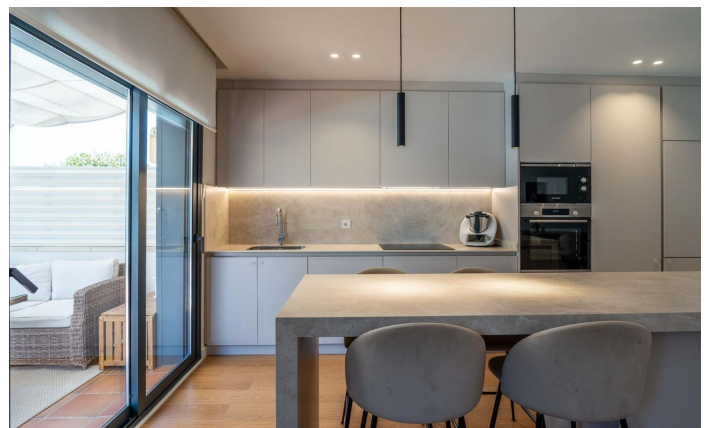
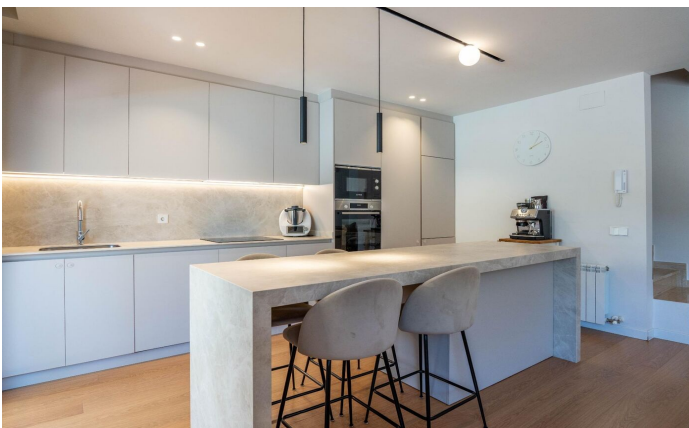
Vilanova i la Geltrú / Barcelona Costa Sur

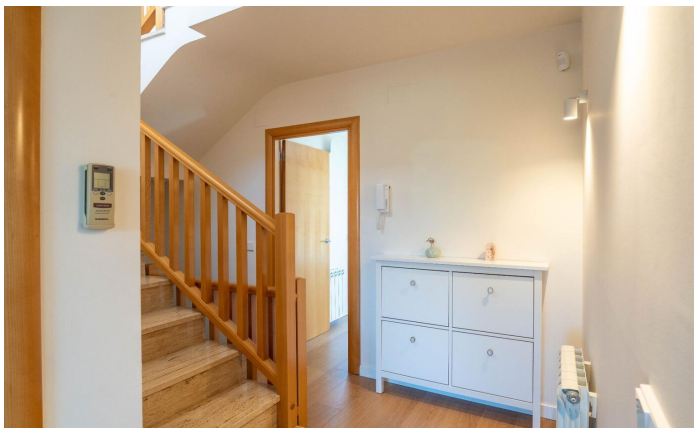
Al barri de la collada de Vilanova i la Geltrú trobem aquest adossat cantoner recentment reformat. La propietat disposa d'un ampli jardí amb piscina i zona de barbacoa, garatge amb capacitat per a un cotxe i vistes al mar. L'habitatge es distribueix en tres plantes. A la planta principal hi trobem la zona de dia amb un ampli espai diàfan amb cuina oberta al saló menjador i grans finestrals amb sortida al porxo i a la piscina. En aquesta mateixa planta també hi trobem el rebedor, un lavabo de cortesia i el garatge. A la primera planta hi trobem la zona de nit amb una habitació en suite amb armaris de paret i dues habitacions dobles que comparteixen un bany complet. Totes les estances tenen vista sobre el mar i el parc. A la planta superior hi trobem unes golfes amb sortida a una àmplia terrassa amb precioses vistes al mar i a la muntanya. En aquesta mateixa planta també hi trobem una habitació destinada a safareig. El Barri del coll de Vilanova i la Geltrú és una zona tranquil·la, molt familiar propera a diverses escoles i serveis. Aquesta zona té una bona connexió al centre i a l'estació de tren amb un servei d'autobús cada 20 minuts, i un àgil accés amb cotxe a la C-31 i C-32.

519.000 €

201 m²
3 Habitacions
2 Banys
Piscina
AACC
Calefacció
Pati interior
Seguretat
Parking
Terrassa
Armaris encastats







Contacta'ns per a més informació o per concretar una cita

Tel: +34 93 809 72 40

sitges@premiumhouses.com

www.premiumhouses.es