

Masia de pedra amb jardí a Valls

Ref: PHS101259



Valls / Tarragona - Costa Dorada

Masia de pedra construïda 1800 (renovada en 2000) a Valls, envoltada d'un ampli jardí amb arbreda i un pati interior tancat per murs que aporta màxima privacitat. Destaca per la seva arquitectura tradicional, amplitud d'espais i entorn rural tranquil. Ideal per a ús residencial o turisme rural. L'habitatge es distribueix en tres plantes. La planta baixa disposa d'un ampli rebedor, saló amb xemeneia, dues habitacions dobles i un bany complet, a més d'un lavabo. Des del rebedor s'accedeix al porxo de pedra que comunica amb el jardí. En la primera planta es troben el saló-menjador, la cuina independent i tres habitacions dobles, una d'elles en suite. Una terrassa completa aquesta planta, amb vista obertes a l'entorn. La segona planta correspon a una golfa per reformar, el sostre de la qual requereix rehabilitació. La propietat compta també amb un celler. Una edificació auxiliar amb una part coberta fa funció de garatge/aparcament. Situada en una zona tranquil·la de Valls, combina la calma del camp amb una excel·lent connexió per autopista. A sol 20 minuts de les platges de la Costa Daurada i a una hora de Barcelona.

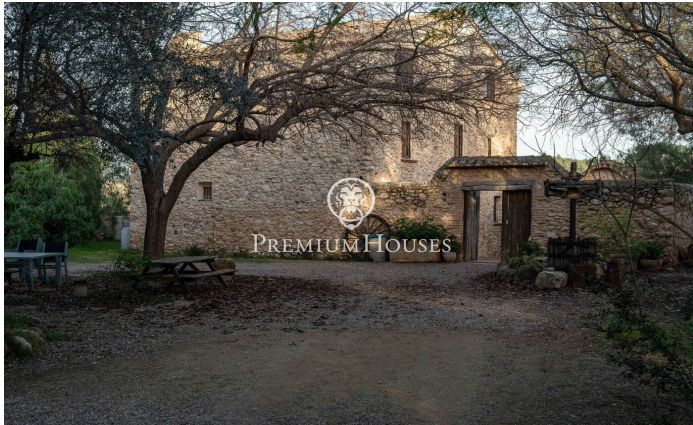
390.000 €

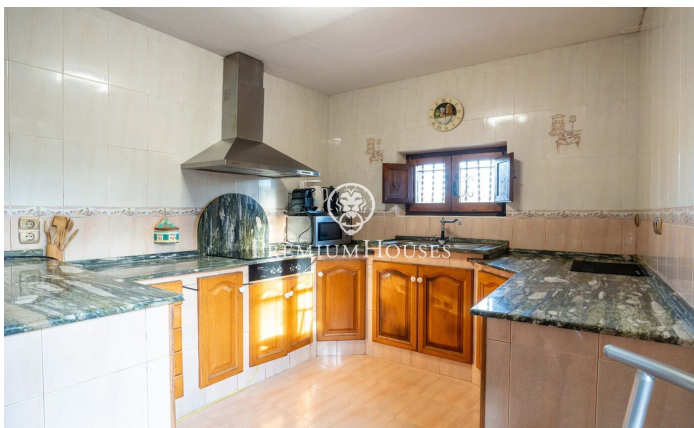
500 m²
5 Habitacions
2 Banys
6,598 m² parcel·la
AACC
Calefacció
Pati interior
Llar de foc
Parking
Terrassa

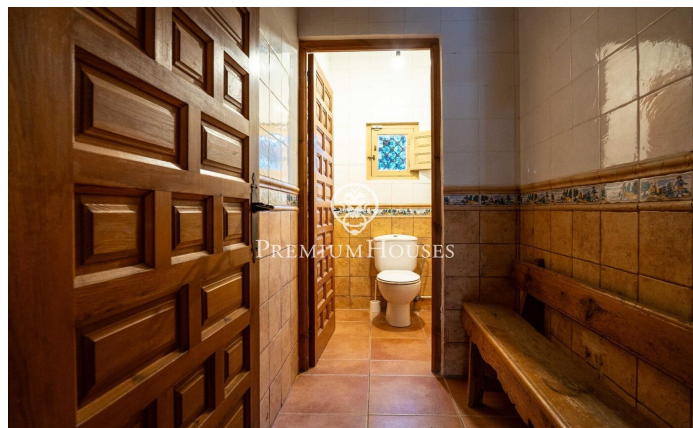
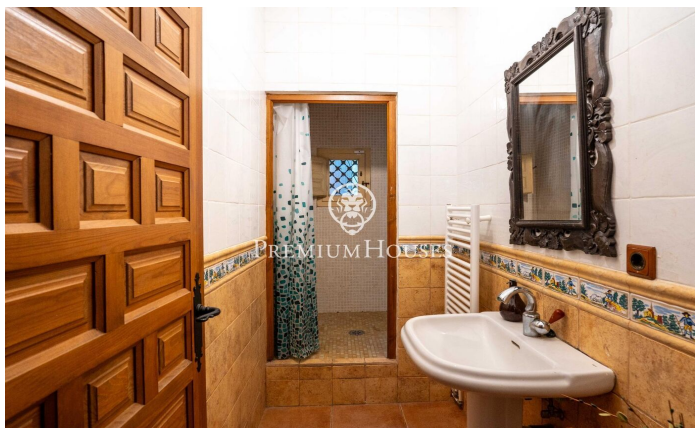
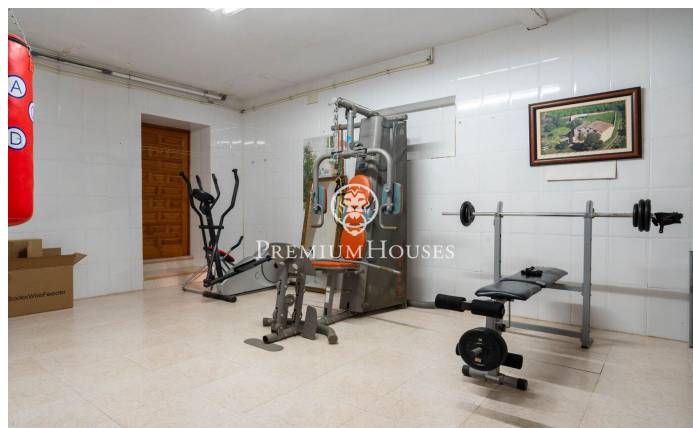
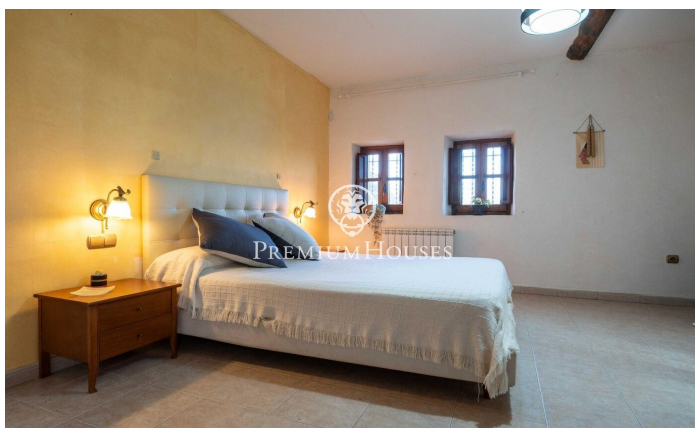
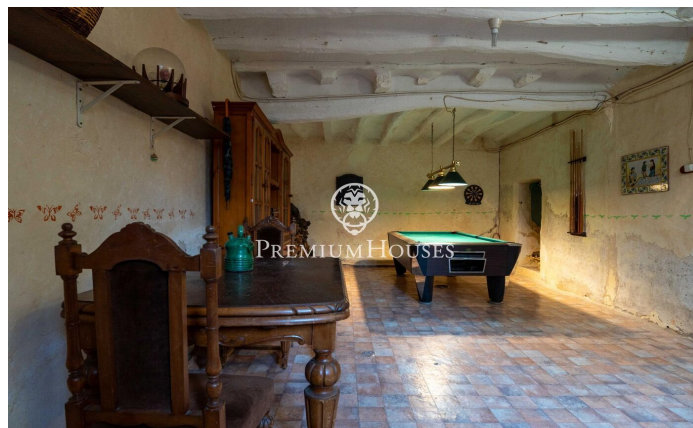


PREMIUMHOUSES
Excellence in Real Estate

Plaça Antoni Pujadas i Nirell, nº
3
Tel: +34 93 540 22 22







Contacta'ns per a més informació o per concretar una cita

Tel: +34 93 540 22 22

info@premiumhouses.com

www.premiumhouses.es