

Adossat amb piscina comunitària i vistes clares a Vallpineda

Ref: PHS101201



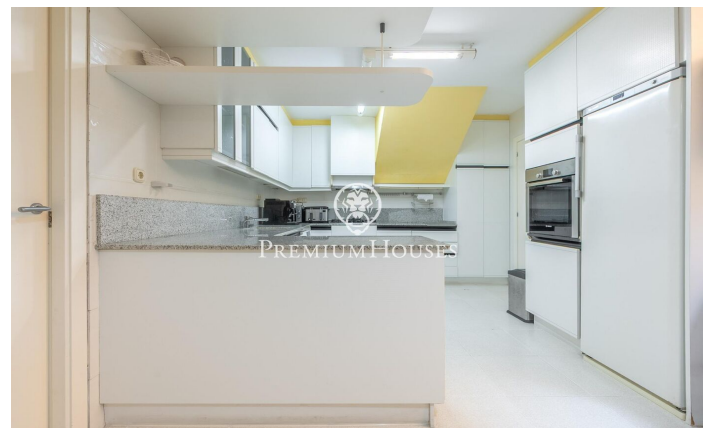
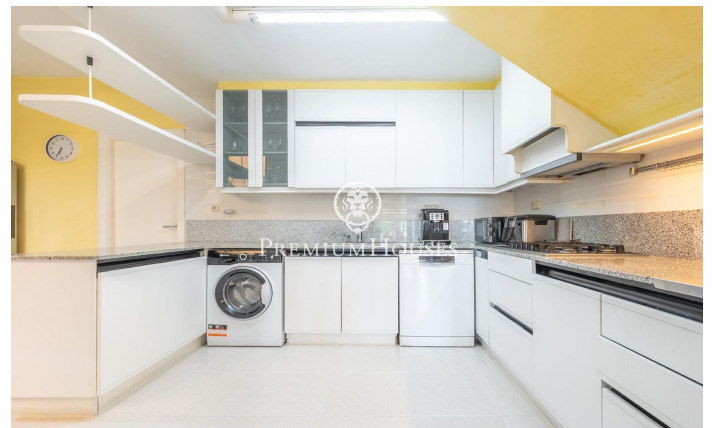
Vallpineda / Sitges

Al barri de Vallpineda de Sitges tenim aquest adossat en bon estat. La propietat es troba a una comunitat amb zones enjardinades i piscina comunitària. L'habitatge està orientat a sud i té un espai amb terrassa i zona enjardinada. La casa té un pàrquing amb capacitat per a dos cotxes i fotovoltaïques a la coberta plana de la propietat. L'adossat es divideix en dues plantes. A la planta baixa hi ha un saló-menjador amb sortida a la terrassa i al jardí. Tot seguit, tenim una cuina independent, una habitació doble i un bany. A la segona planta, tenim quatre habitacions dobles. Una en suite i totes amb sortida a una terrassa amb vistes clares. Tots els dormitoris tenen armaris de paret. El barri de Vallpineda de Sitges és una zona tranquil·la cada any, amb seguretat les 24 hores i proximitat a escoles internacionals. L'accés a l'autopista C-32 direcció Barcelona i el vostre aeroport és molt fàcil i ràpid.

850.000 €

201 m²
5 Habitacions
2 Banys
Piscina
AACC
Calefacció
Vistes al mar
Llar de foc
Seguretat
Parking
Terrassa
Armaris encastats







Contacta'ns per a més informació o per concretar una cita

Tel: +34 93 809 72 40

sitges@premiumhouses.com

www.premiumhouses.es