

## Parellat amb terrassa i vistes clares a Montgavina

Ref: PHS101318

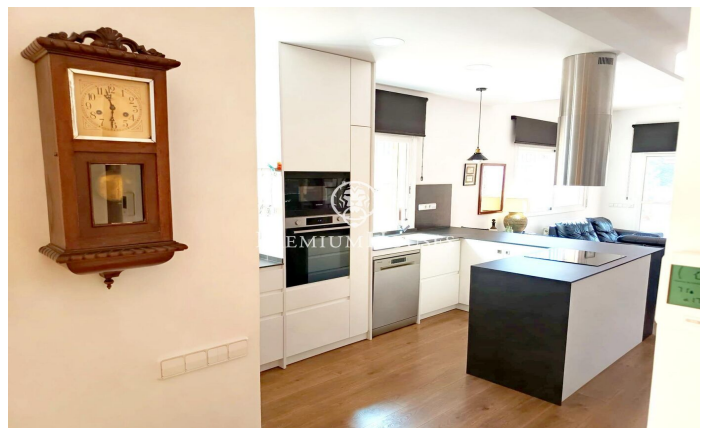


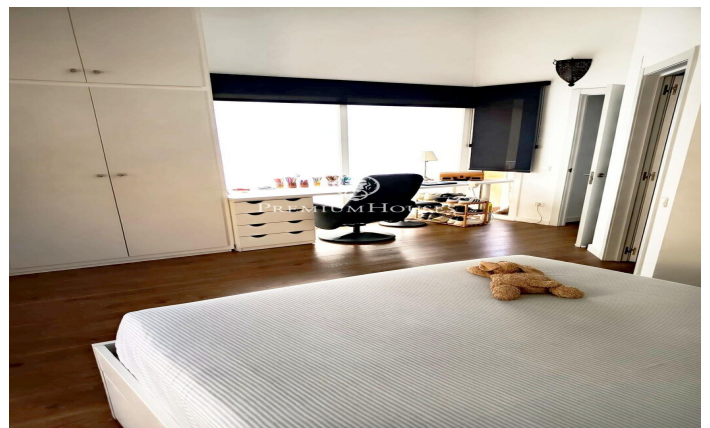
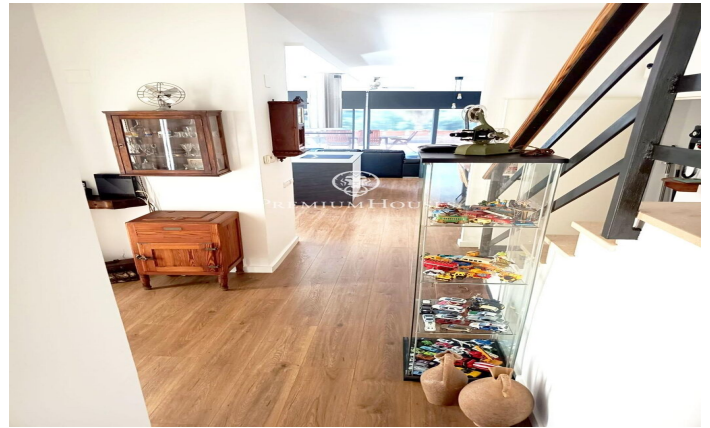
### Montgavina / Sitges

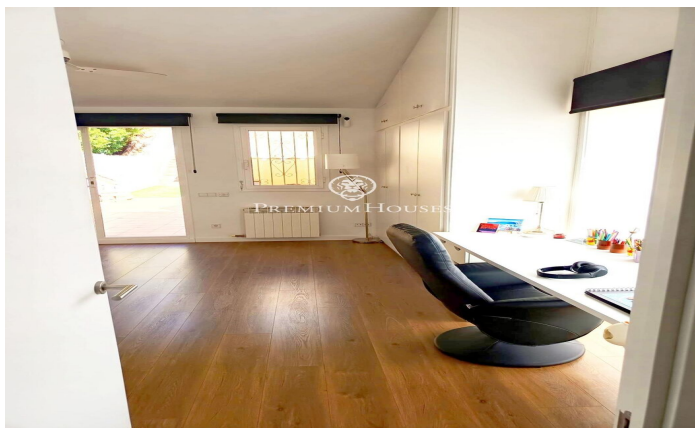
Al barri de Montgavina de Sitges, tenim aquest rodolí per entrar a viure. L'habitatge està totalment reformat, té piscina comunitària, tres terrasses amb vistes clares i un pàrquing prou ampli per acollir dos cotxes. El rodolí es divideix en dues plantes. A la planta baixa, tenim la zona de dia composta per un ampli saló-menjador amb sortida a una gran terrassa. Tot seguit, hi ha una cuina office i una zona de bugaderia. A més, la planta baixa compta amb dues habitacions dobles, una en suite amb sortida a terrassa i pujant unes escales, s'accedeix a la zona enjardinada. Finalment, un bany complet dóna servei a tota la planta. A la primera planta, tenim la zona de nit composta per dues habitacions dobles, una en suite amb sortida a la pròpia terrassa amb sortida al jardí i a la piscina. El barri de Montgavina de Sitges és ideal ja que es troba a menys de cinc minuts poble i platja amb cotxe. A més, té un bon accés a l'autopista C32. És una zona perfecta per viure en calma i amb tranquil·litat encara estant a prop dels serveis essencials.

**875.000 €**

231 m<sup>2</sup>  
4 Habitacions  
3 Banys  
Piscina  
Calefacció  
Telèfon  
Seguretat  
Parking  
Terrassa  
Armaris encastats







Contacta'ns per a més informació o per concretar una cita

Tel: +34 93 809 72 40

[sitges@premiumhouses.com](mailto:sitges@premiumhouses.com)

[www.premiumhouses.es](http://www.premiumhouses.es)