

Casa independent amb vistes al mar a Levantina

Ref: PHS101241

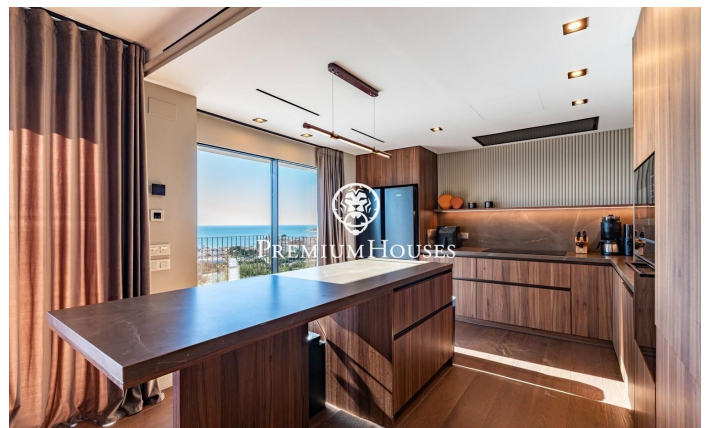
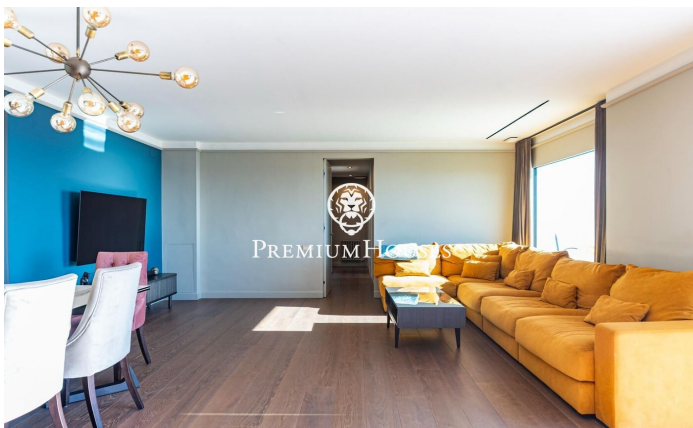
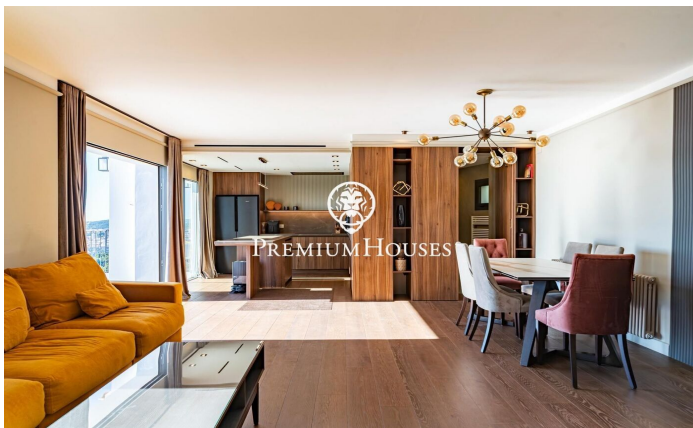
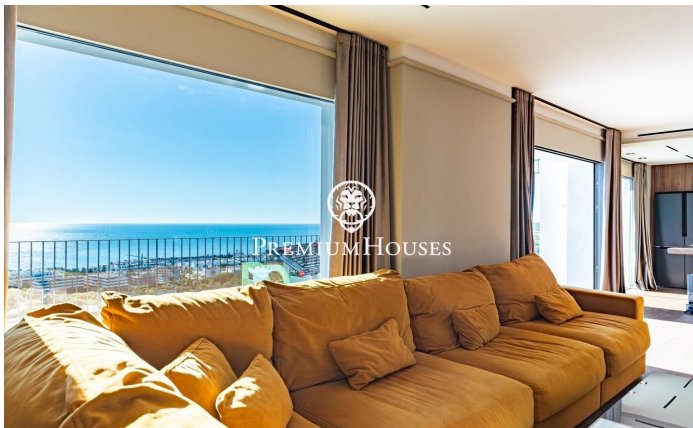


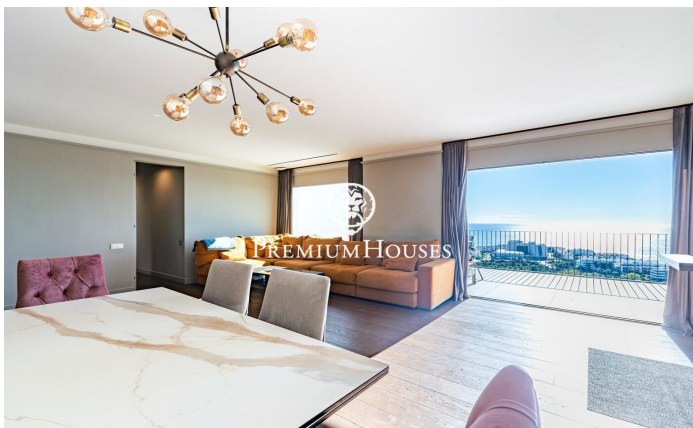
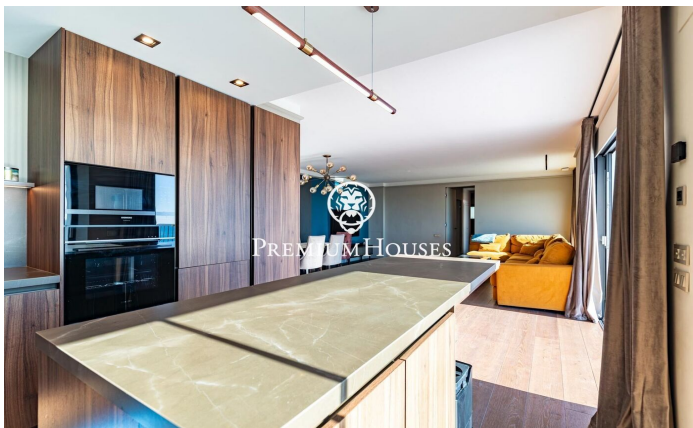
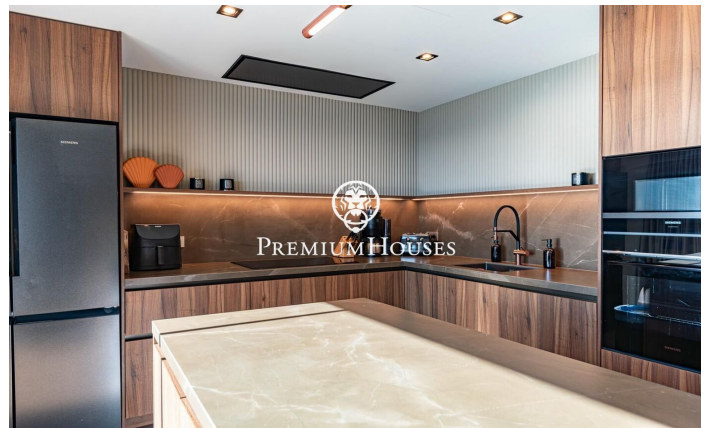
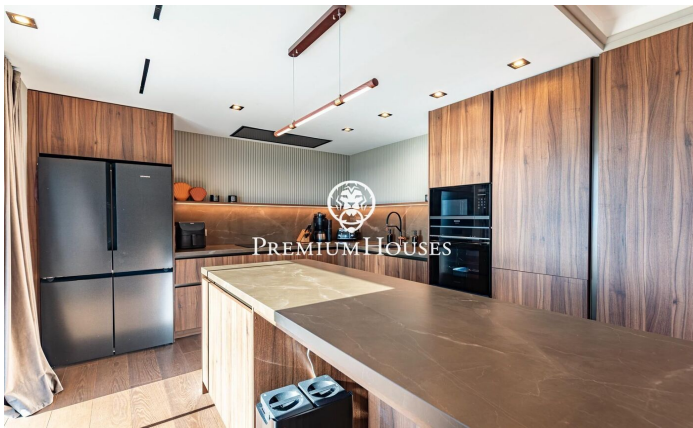
Levantina / Sitges

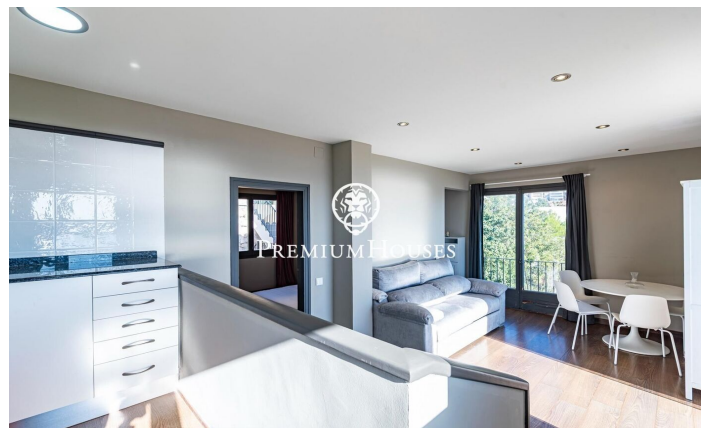
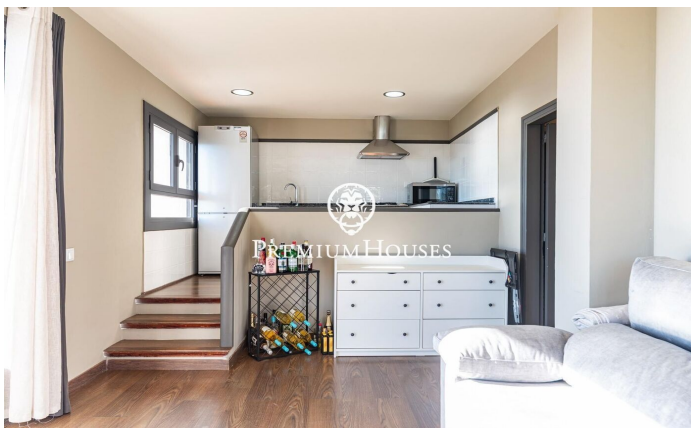
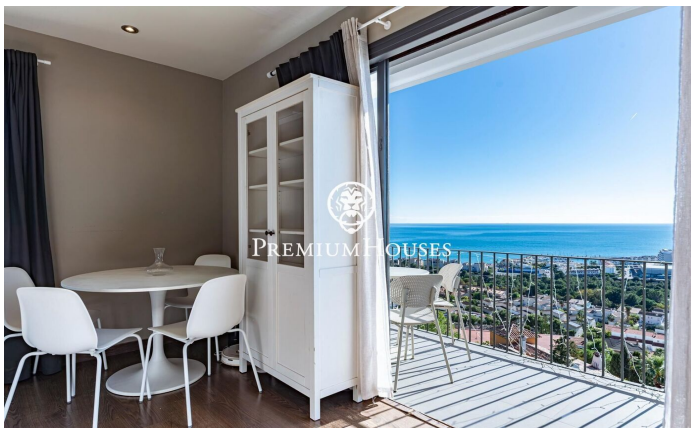
Al barri de Llevantina de Sitges tenim aquesta casa completament reformada amb vistes clares al mar i muntanya. L'habitatge gaudeix de molta llum natural, té jardí i piscina pròpia, un traster i un apartament independent ideal per rebre família o amics. La propietat es divideix en tres plantes. La primera planta és un apartament independent a la casa, es compon d'un saló-menjador amb sortida a un balcó i cuina oberta. Tot seguit, hi ha una habitació doble en suite. La segona planta es compon d'un saló-menjador i sortida a una terrassa amb vistes clares al mar. Al costat tenim una cuina oberta, tres habitacions dobles i dos banys complets. L'habitatge disposa d'un jardí, una piscina pròpia i un traster. El barri de Llevantina de Sitges compta amb una bona connexió amb la C-32 per anar a l'aeroport i Barcelona. Addicionalment, té una gran tranquil·litat durant tot l'any.

1.895.000 €

271 m²
4 Habitacions
3 Banys
608 m² parcel·la
Piscina
AACC
Calefacció
Vistes al mar
Traster
Seguretat
Terrassa
Balcó
Armaris encastats







Contacta'ns per a més informació o per concretar una cita

Tel: +34 93 809 72 40

sitges@premiumhouses.com

www.premiumhouses.es