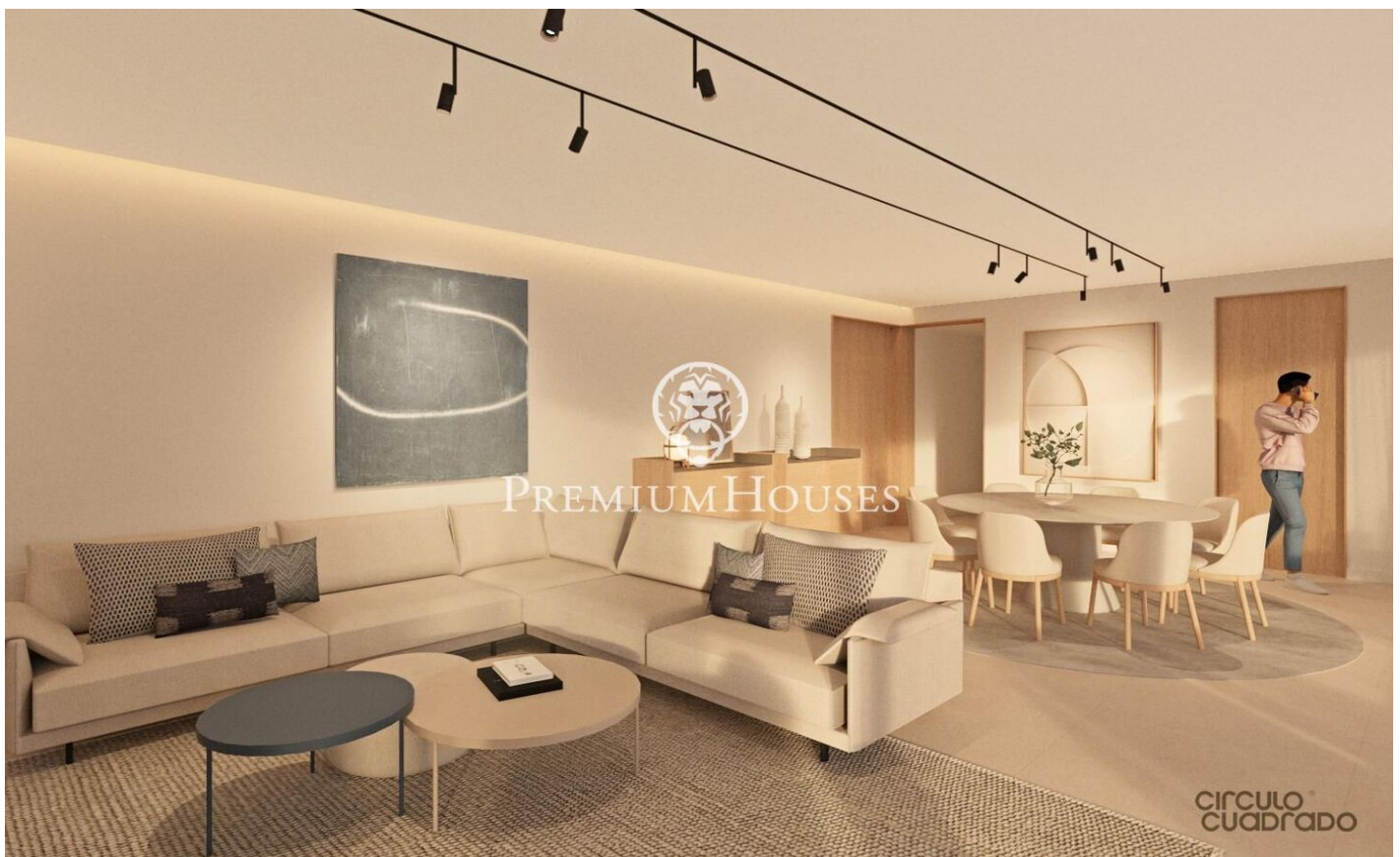




## Casa moderna a La Plana

Ref: PHS100761



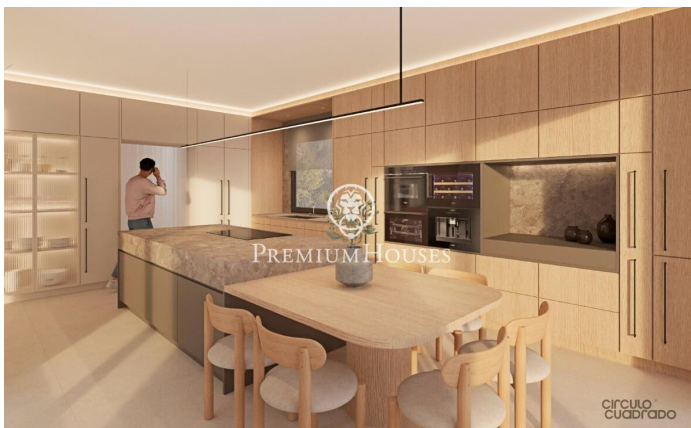
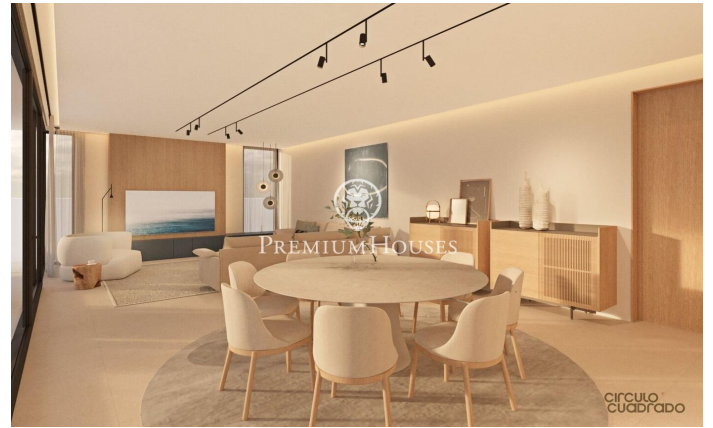
### La Plana / Sitges

Al barri de la Plana de Sitges trobem aquesta casa moderna. La propietat està orientada a sud. La casa té un garatge amb capacitat per a tres cotxes. La propietat es distribueix en tres plantes. A la planta baixa tenim la zona de dia. La mateixa es compon d'un saló-menjador i una cuina amb illa. Des del saló accedim al jardí amb piscina. Completa la planta una habitació doble i un bany complet. A la primera planta hi ha la zona de nit composta de tres habitacions dobles, totes en suite i amb accés a terrassa. Totes les habitacions tenen armaris de paret. Al soterrani hi ha un garatge amb una capacitat per a tres cotxes, un safareig, una sala polivalent, un bany i un traster. Un ascensor connecta totes les plantes de la casa. El barri de la Plana de Sitges és una zona residencial tranquil·la propera als serveis essencials. Tot això sense renunciar a estar a poca distància a peu del centre.

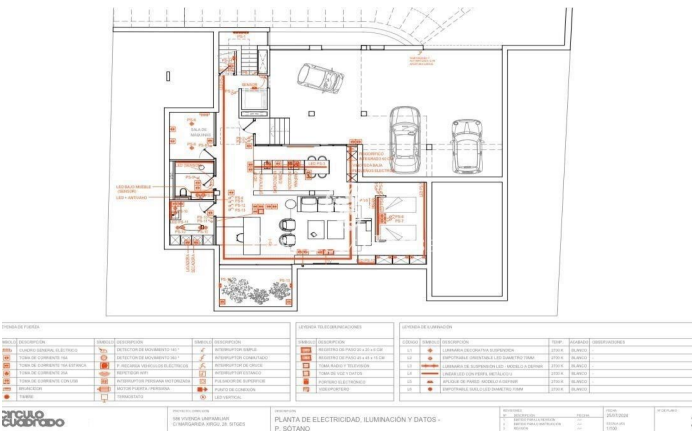
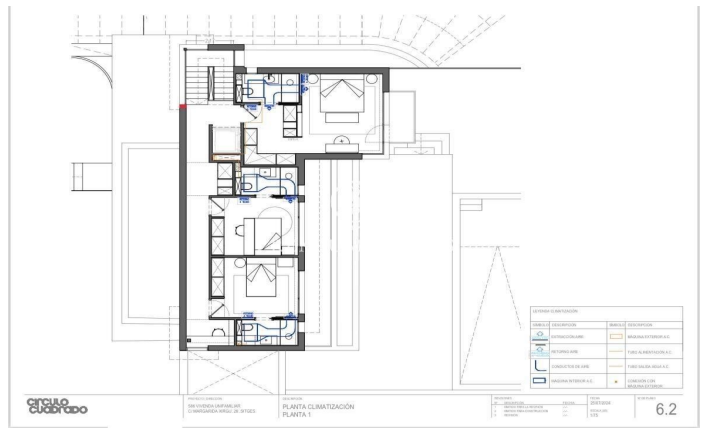
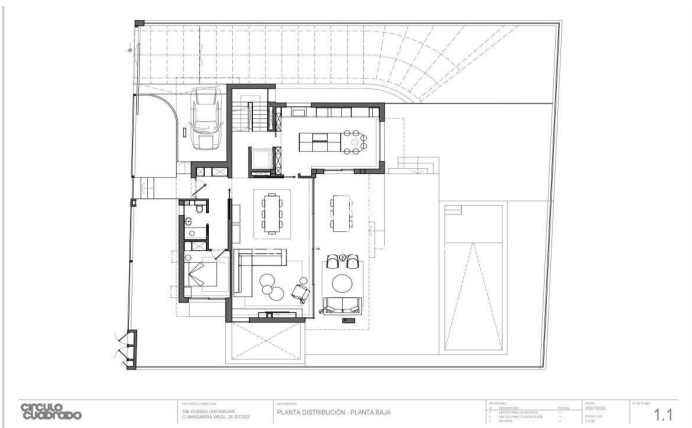
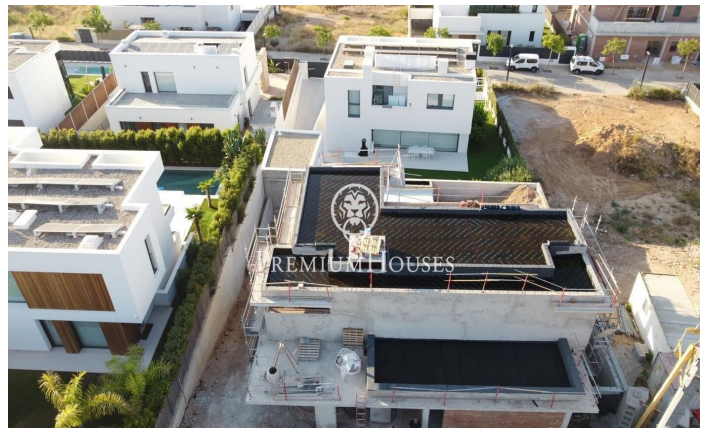
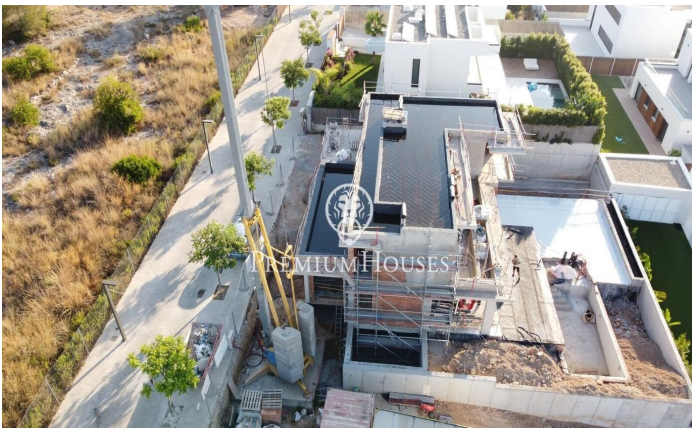
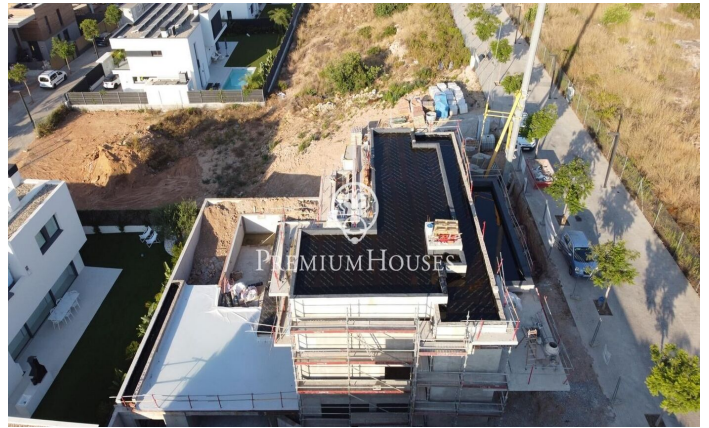
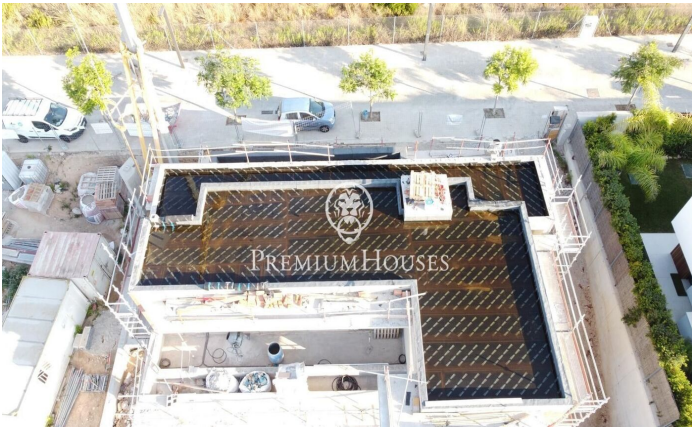
**8.000 €**

480 m<sup>2</sup>  
4 Habitacions  
6 Banys  
604 m<sup>2</sup> parcel·la  
AACC  
Calefacció  
Vistes al mar  
Pati interior  
Traster  
Ascensor  
Telèfon  
Parking  
Armaris encastats









Contacta'ns per a més informació o per concretar una cita

Tel: +34 93 809 72 40

[sitges@premiumhouses.com](mailto:sitges@premiumhouses.com)

[www.premiumhouses.es](http://www.premiumhouses.es)

