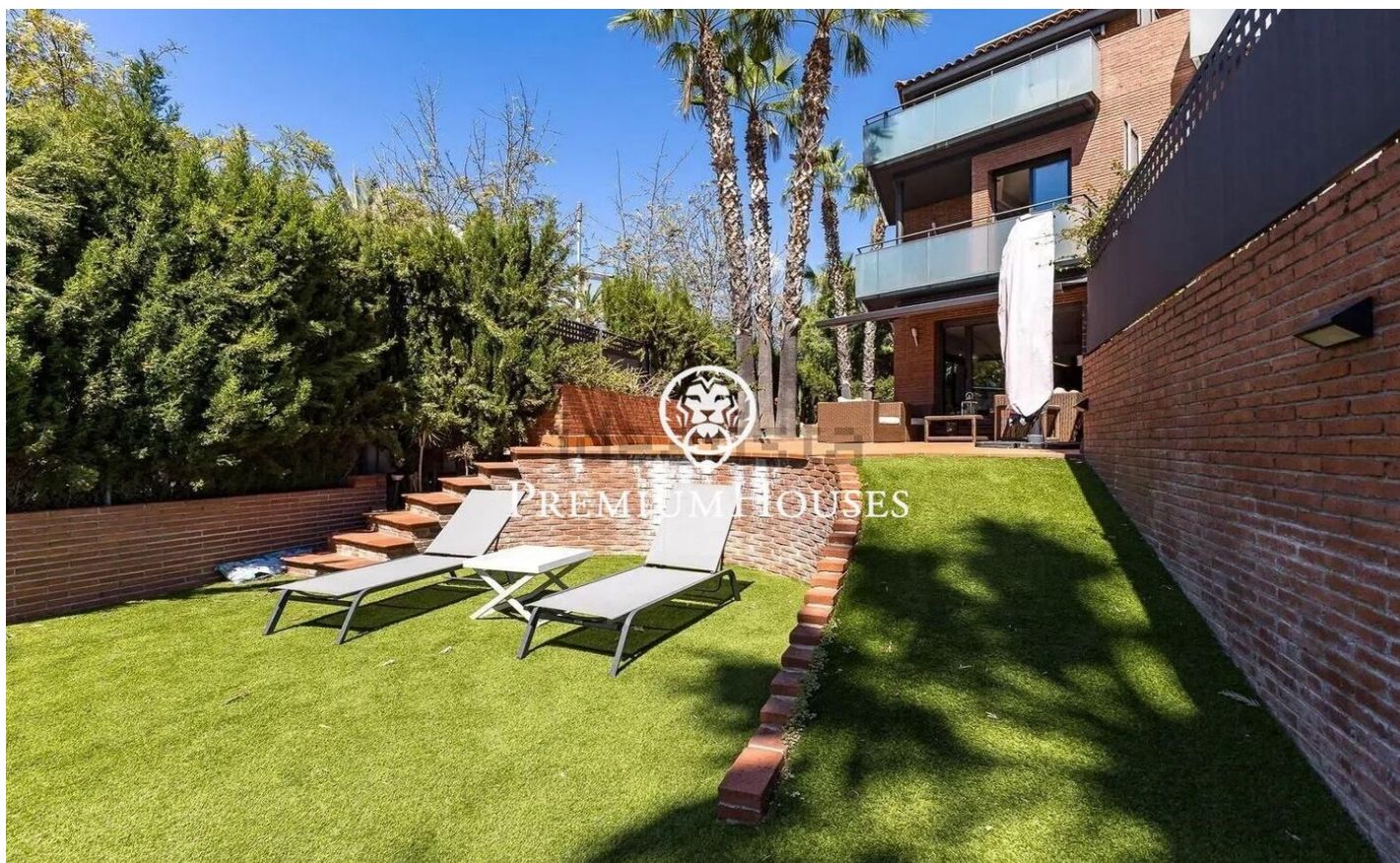


Adossat amb piscina a Ametllers

Ref: PHS101362

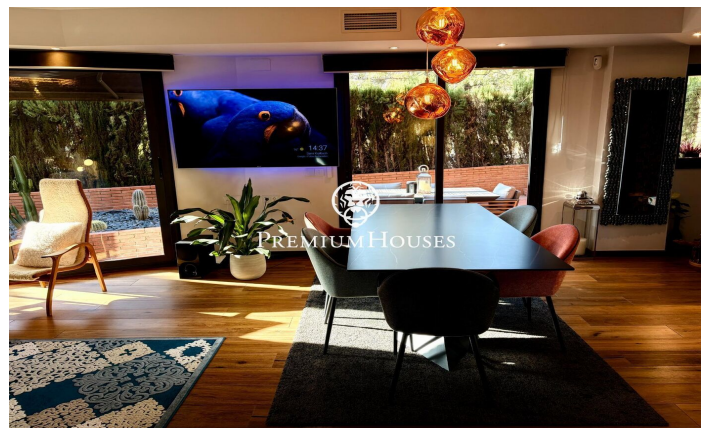
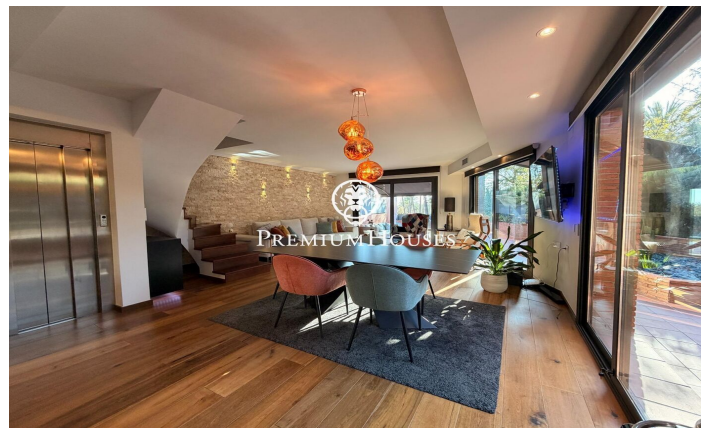
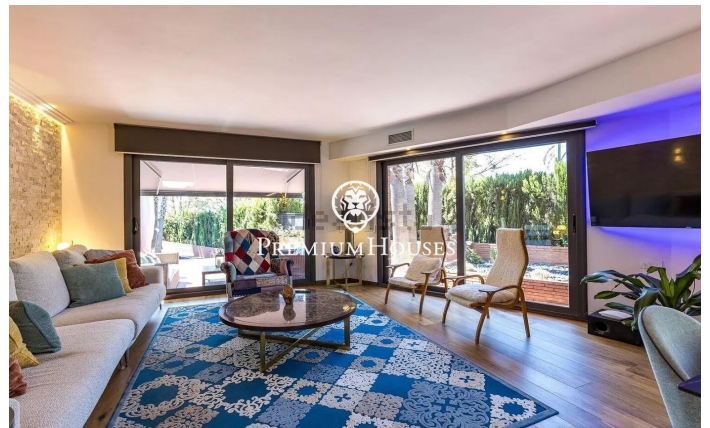


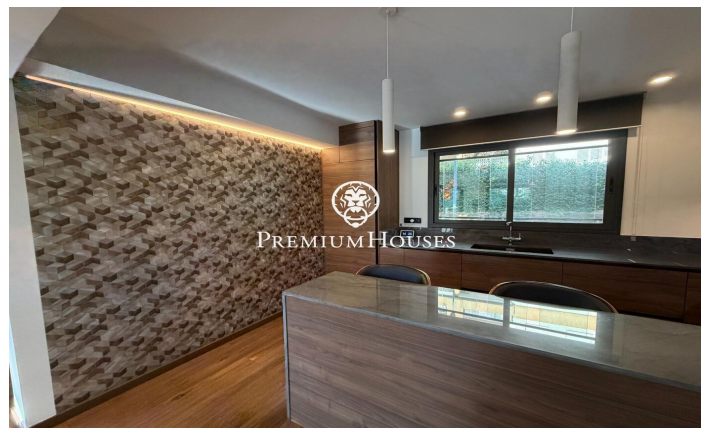
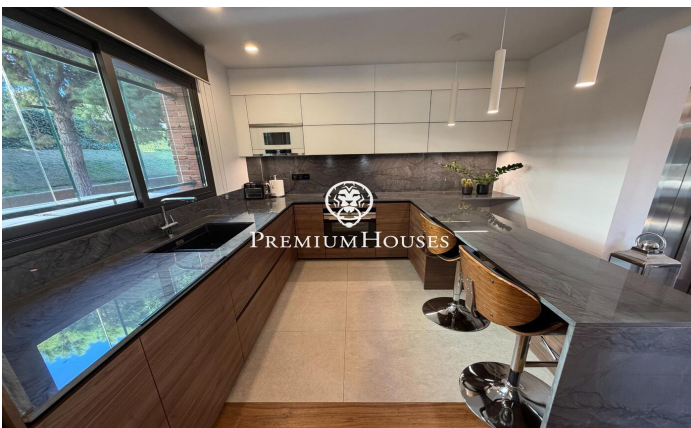
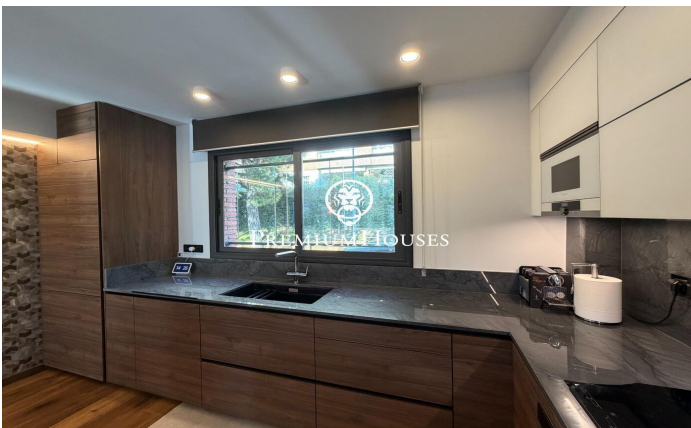
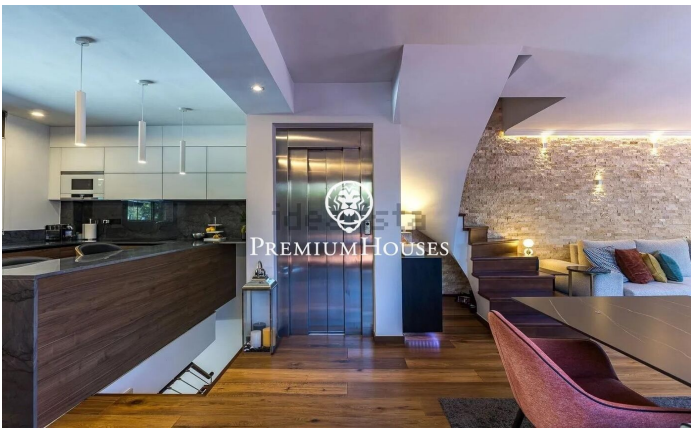
Ametllers / Sitges

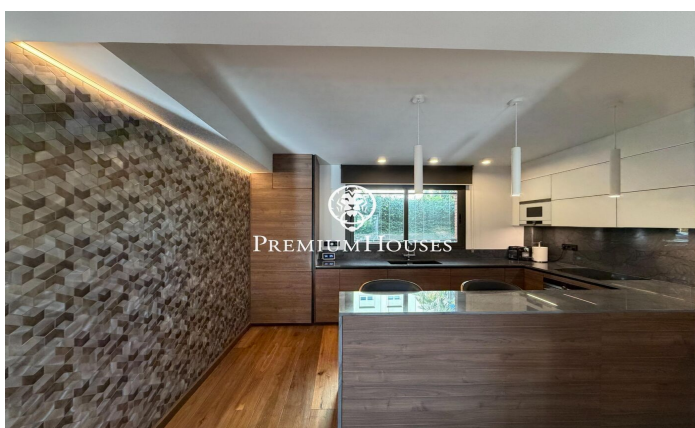
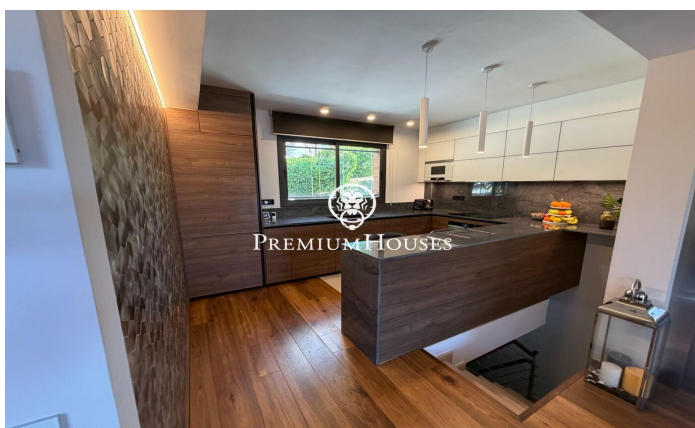
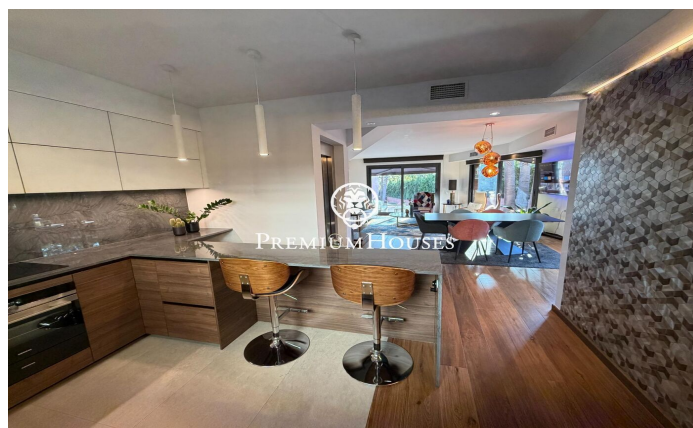
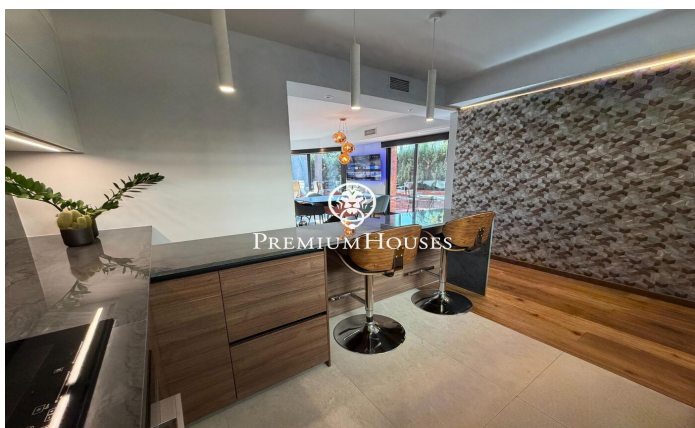
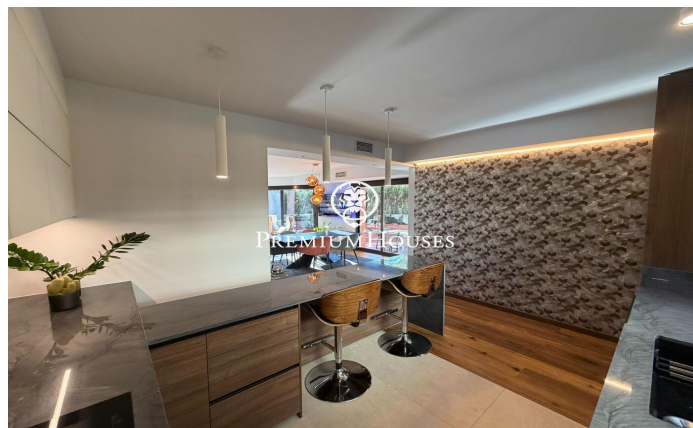
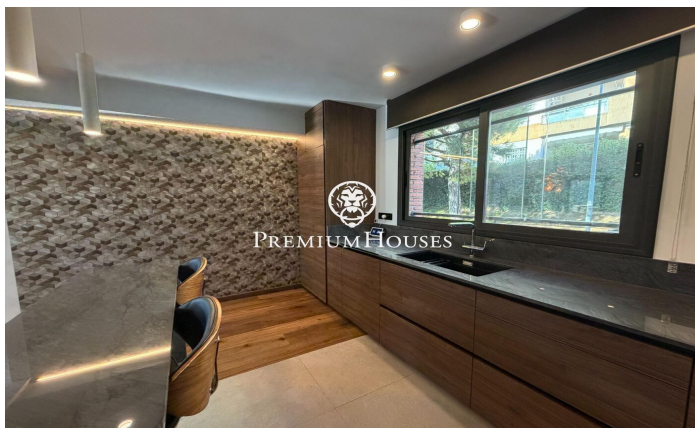
Al barri de Ametllers de Sitges trobem aquest adossat en bon estat. L'habitatge compta amb piscina i jardí. A més, la propietat té un garatge amb capacitat per a tres cotxes. L'adossat es divideix en quatre plantes. A la planta baixa, hi ha la zona de dia, composta per un saló-menjador amb accés a una terrassa i sortida al jardí i piscina privats. Tot seguit, tenim una cuina americana. A la primera planta, tenim la zona de nit, composta per tres habitacions dobles. Una en suite amb accés a una terrassa. Finalment, hi trobem un bany complet. A la planta segona, hi ha una altra zona de nit, composta per un màster suite amb els seus armaris de paret. Des de l'habitació s'accedeix a una terrassa privada amb vistes clares a la ciutat. La planta soterrani, acull una habitació i un lavabo. A més, hi trobem una bugaderia i un garatge amb capacitat per a tres cotxes. Totes les plantes de l'habitatge connecten mitjançant un ascensor. A més, l'adossat es troba en una comunitat amb jardí i piscina comunitària. El barri de Ametllers de Sitges és una zona residencial tranquil·la propera als serveis essencials. Tot això sense renunciar a una ubicació propera al centre i a la platja.

1.495.000 €

222 m²
5 Habitacions
4 Banys
Piscina
Calefacció
Traster
Ascensor
Parking
Terrassa
Balcó
Armaris encastats







Contacta'ns per a més informació o per concretar una cita

Tel: +34 93 809 72 40

sitges@premiumhouses.com

www.premiumhouses.es