

Finca Històrica de 18 Ha amb Dues Masies del S. XVIII i Màxim Confort en venda a Sant Iscle de Vallalta

Ref: PH103506



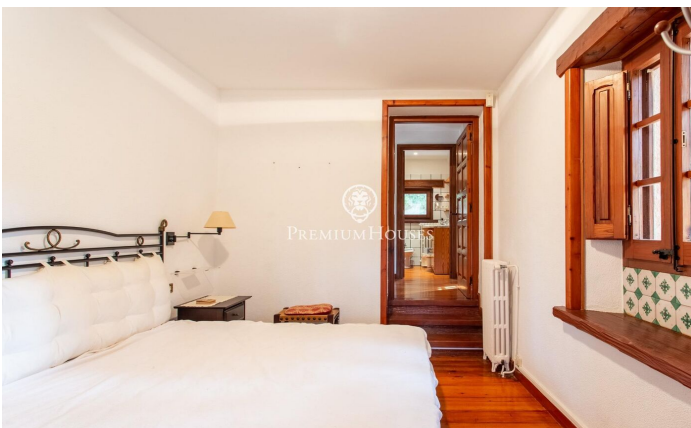
Sant Iscle de Vallalta / Maresme/Barcelona Costa Norte

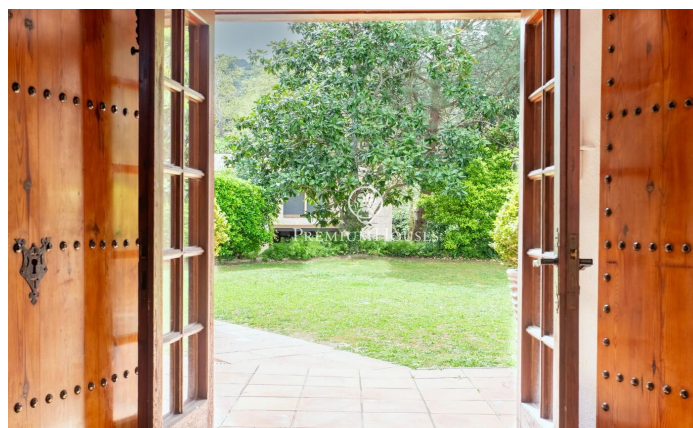
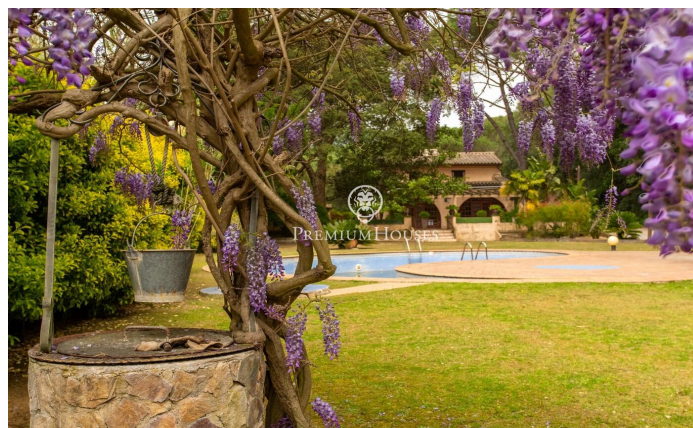
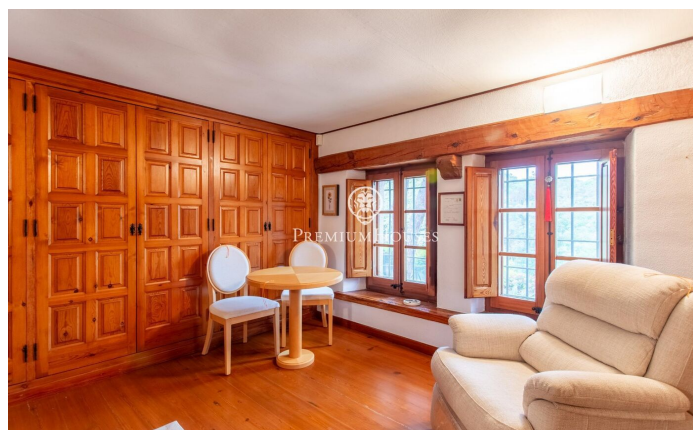
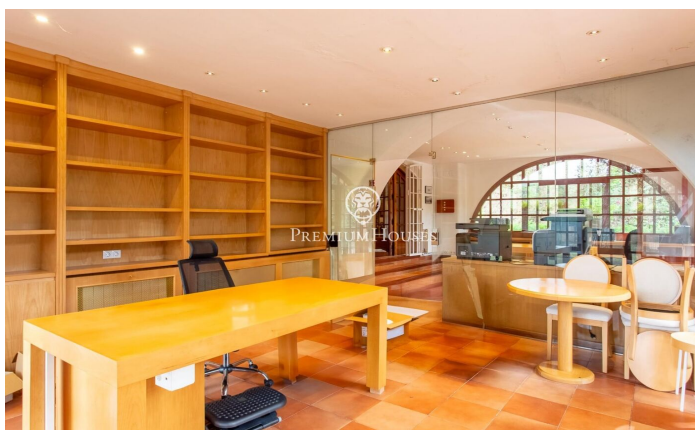
Situada en el cor del Parc Natural del Corredor i el Montnegre, aquesta propietat és una peça de col·leccionista. Un oasi de privacitat absoluta sense veïns pròxims, on la història del segle XVIII es fusiona amb instal·lacions modernes d'alt nivell, a tan sols 5 km de les platges de Sant Pol de Mar i a 30 minuts de Barcelona. El Conjunt Residencial: Tradició i Versatilitat La finca compta amb dues masies senyorials totalment rehabilitades i catalogades, que sumen un potencial habitable i d'explotació únic en la zona. Masia Ca Jana (447 m²): La joia principal. Una peça del S. XVIII en perfecte estat. Destaca el seu gran saló-menjador amb xemeneia, cuina amb rebost, despatx, zona de vestidor i porxos coberts que connecten amb un jardí impecable. Masia Ca Llicó (297 m²): Segon habitatge històric amb un encant especial. Inclou una cuina tradicional amb xemeneia, a més d'una moderna. Compta amb un apartament independent integrat, ideal per a convidats o personal, i un gran pati central que articula la vida exterior. Casa de Masoveros (75 m²): Habitatge addicional amb 3 dormitoris i cuina, perfecta per a guardes o gestió de la finca. Instal·lacions de Luxe i Benestar Més enllà dels habitatges, la propietat està equipada per a oferir una experiència de vida (o n...

1.349.000 €

1,170 m²
6 Habitacions
5 Banys
180,000 m² parcel·la
Piscina
Calefacció
Pati interior
Gimnàs
Parking
Terrassa
Balcó
Armaris encastats







Contacta'ns per a més informació o per concretar una cita

Tel: +34 93 798 88 99

info@premiumhouses.com

www.premiumhouses.es