

## Espectacular masia en venda amb Vinyes DO Alella i 23 ha de terreny a Sant Cebrià de Vallalta

Ref: PH101443



### Sant Cebria de Vallalta / Maresme/Barcelona Costa Norte

Masia del segle XVIII reformada en 2001. Es troba a Can Palau, a només 2.000 m del centre de Sant Cebrià de Vallalta i 6 km de la platja de Sant Pol de Mar. Superfície construïda de la masia 800 m<sup>2</sup> més 200 m<sup>2</sup> de coberts per a garatge i magatzem i 300 m<sup>2</sup> de celler equipada i en funcionament. La finca està inclosa en el catàleg de masies de l'Ajuntament de St. Cebrià de Vallalta. Disposa de 10 habitacions, 4 banys i 2 lavabos. Gairebé totes les finestres han estat canviades en 2001, són d'alumini, doble vidre, lacat en verd. Tancat de 5000 m<sup>2</sup> enjardinats a l'entorn de la casa. Hi ha 23 ha de sòl, bosc, vinyes DO Alella, cultiu, naus agrícoles, dos pous i mina d'aigua. La masia es troba a 40 km de Barcelona, hi ha accés per carretera asfaltada fins la finca. És una propietat per viure tot l'any.

**1.070.000 €**

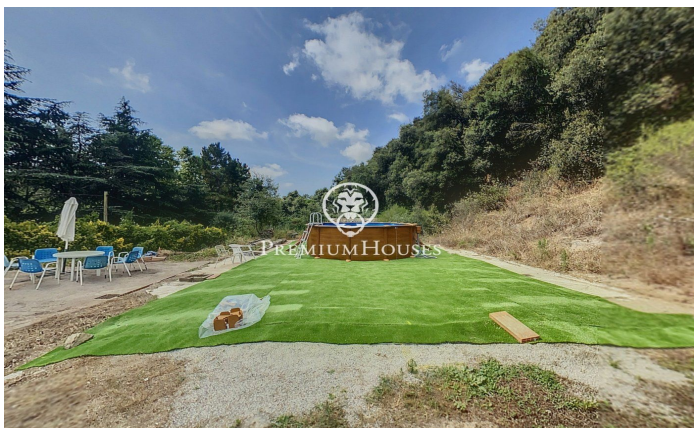
800 m<sup>2</sup>

10 Habitacions

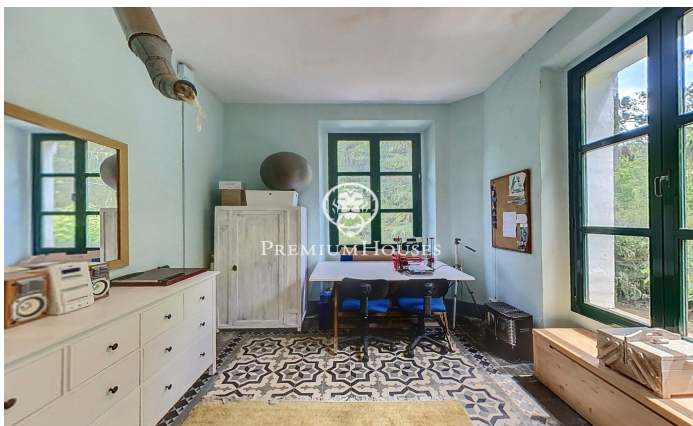
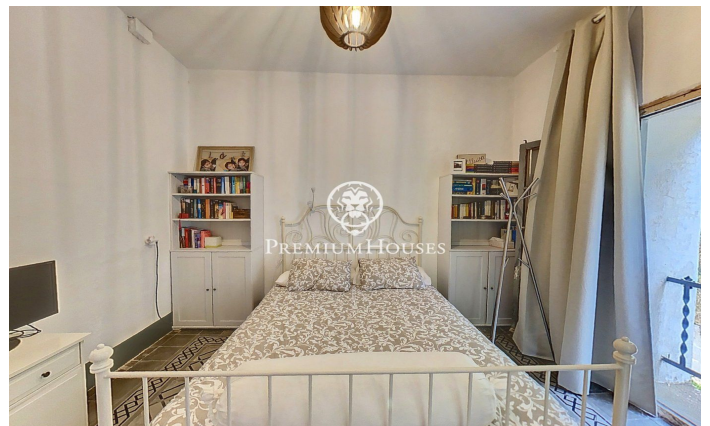
4 Banys

230,000 m<sup>2</sup> parcel·la

Llar de foc







Contacta'ns per a més informació o per concretar una cita

Tel: +34 93 798 88 99

[info@premiumhouses.com](mailto:info@premiumhouses.com)

[www.premiumhouses.es](http://www.premiumhouses.es)