

Exclusives cases d'obra nova amb vista frontals a la mar

Ref: PH102980

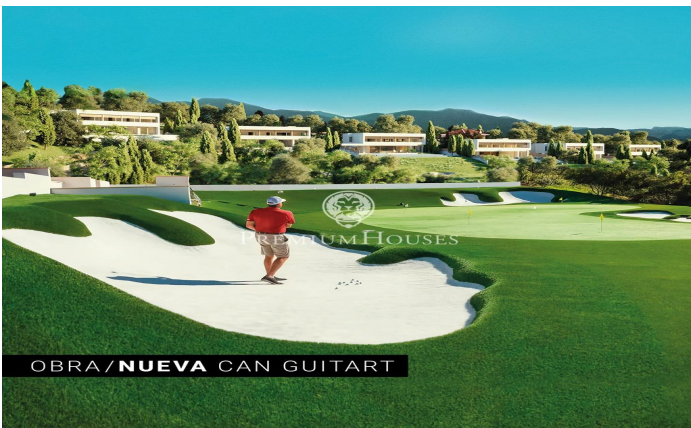
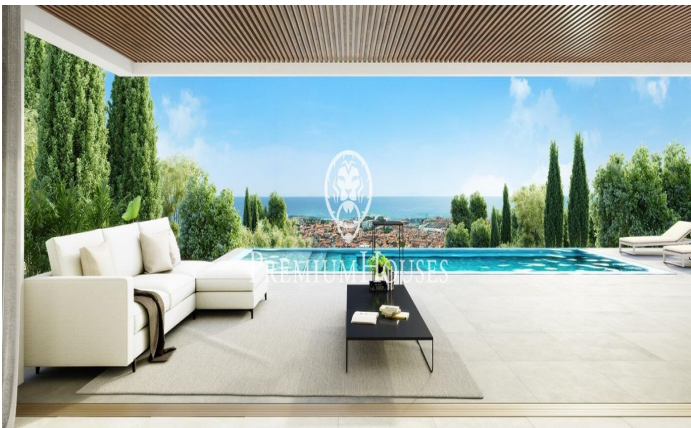
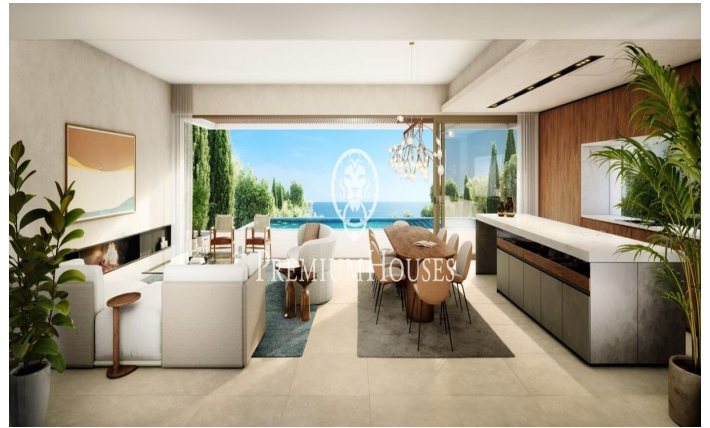


### **Sant Andreu de Llavaneres / Maresme/Barcelona Costa Norte**

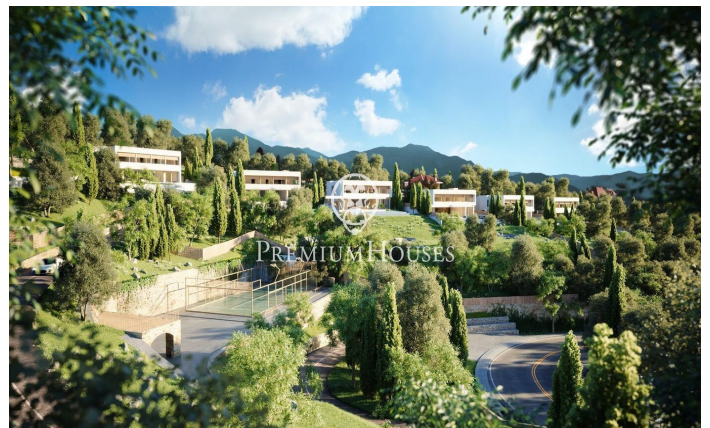
Els presentem el més exclusiu conjunt residencial privat amb vista a la mar en Sant Andreu de Llavaneras. Luxe i discreció ho defineixen. Descobreixi l'únic conjunt residencial de luxe situat en recinte tancat i privat, amb impressionants i úniques vistes a la mar. Situades a només cinc minuts de l'encantador poble de Sant Andreu de Llavaneras, aquestes propietats són el refugi perfecte per als qui busquen tranquil·litat i elegància. Sant Andreu de Llavaneras és una població privilegiada, famosa pel seu microclima que la converteix en un lloc perfecte per a gaudir del sol durant tot l'any. Aquí trobarà camps de golf de primer nivell, l'exclusiu port nàutic El Balis, així com clubs de tennis i pàdel que satisfan als més exigents. A més, la seva variada oferta gastronòmica li permetrà delectar-se amb una experiència culinària única. I el millor de tot, està a només 30 minuts de Barcelona, on podrà gaudir de tota la seva rica oferta cultural i gastronòmica. No perdi l'oportunitat de viure en un lloc on el luxe i la naturalesa es troben! Amb una superfície total de 19.810m2 aquest conjunt residencial de 6 cases unifamiliars cadascuna d'elles amb jardí privat i espectaculars vistes a la mar. En accedir al recinte ens rep un agradable passeig entre magn...

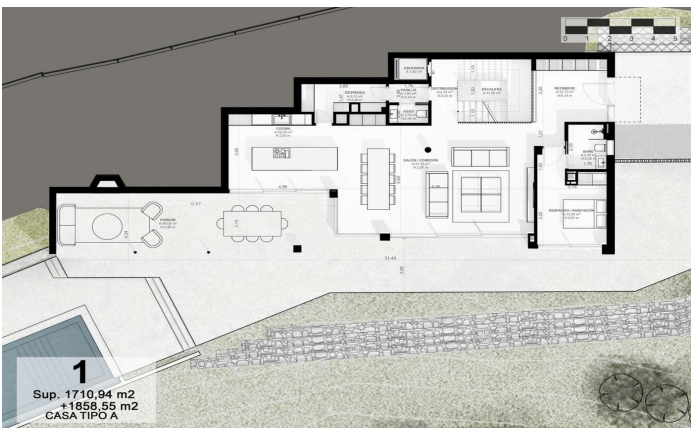
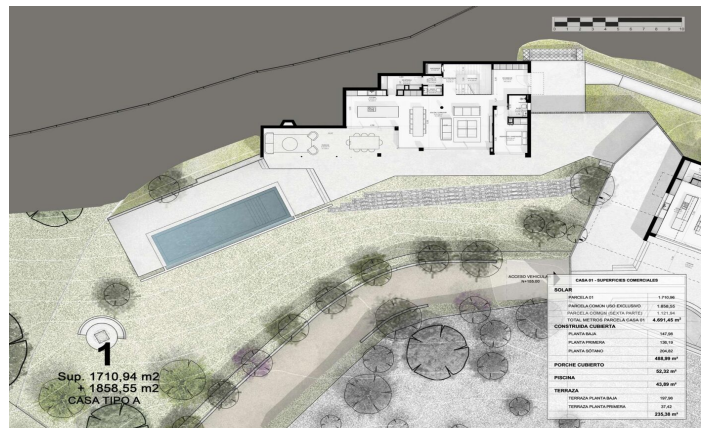
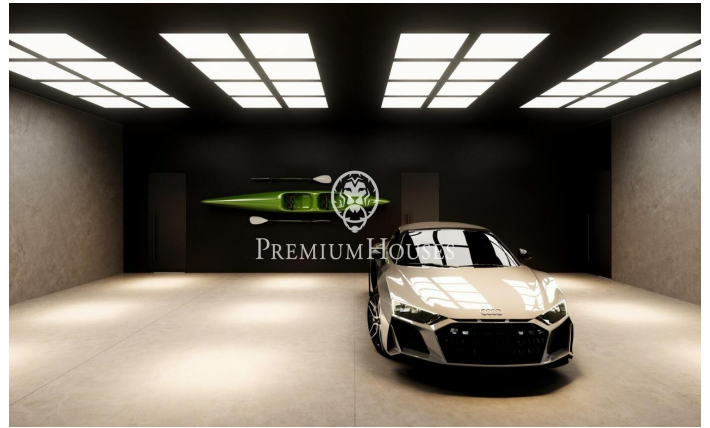
**2.950.000 €**

589 m<sup>2</sup>  
5 Habitacions  
5 Banys  
4,175 m<sup>2</sup> parcel·la  
Piscina  
AACC  
Calefacció  
Vistes al mar  
Ascensor  
Telèfon  
Seguretat  
Gimnàs  
Parking  
Armaris encastats



OBRA/**NUEVA** CAN GUITART





**SUPERFICIES - ZONAS COMUNES CON GUSTART**  
 SIN SEREN NIEN COMBADO A CASA TIPO A

FINCA DE USO AGRARIO	2084.00 m <sup>2</sup>
FINCA DE ACCESO	4.137.85 m <sup>2</sup>
	6.221.85 m <sup>2</sup>

**ANEXO A LAS VIVIENDAS**

ACCESO SOCIO PRIVADO	
PISTA DE PACHE	
APARCAMIENTO DE COBERTA	
ZONA DE HUERTOS INDIVIDUALES	
ANEXO DE FINCALES Y ZONAS DE HUERTO	

**CASA II - SUPERFICIES COMUNICABLES**

SOLAR	1.710,94
FINCALES	1.858,55
FINCALES COMUNICABLES	3.569,49
FINCALES COMUNICABLES (CASA TIPO A)	1.858,55
TOTAL SUPERFICIE COMUNICABLES	5.428,04

**CONSTRUCCION COBERTA**

PLANTA PRINCIPAL	108,14
PLANTA COBERTA	200,62
TOTAL COBERTA	308,76

**PORCHE COBERTO**

FINCA	68,32 m <sup>2</sup>
TOTAL	68,32 m <sup>2</sup>

**TERRAZA**

TERRAZA PLANTA PRINCIPAL	100,00
TERRAZA PLANTA COBERTA	83,82 m <sup>2</sup>

**7**  
Sup. 6731,65 m<sup>2</sup>  
ZONAS COMUNES

**1**  
Sup. 1710,94 m<sup>2</sup>  
+ 1858,55 m<sup>2</sup>  
CASA TIPO A

**1**  
Sup. 1710,94 m<sup>2</sup>  
+1858,55 m<sup>2</sup>  
CASA TIPO A

**1**  
Sup. 1710,94 m<sup>2</sup>  
+1858,55 m<sup>2</sup>  
CASA TIPO A

