

Espectacular casa unifamiliar en construcció en la zona del Mirador de Sant Andreu de Llavanes

Ref: PH103515

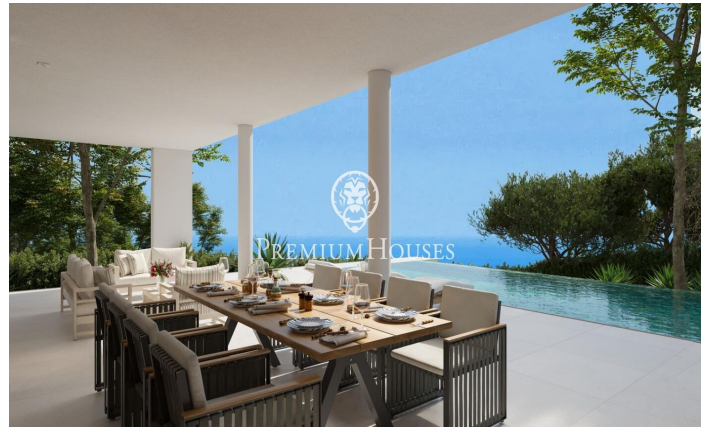


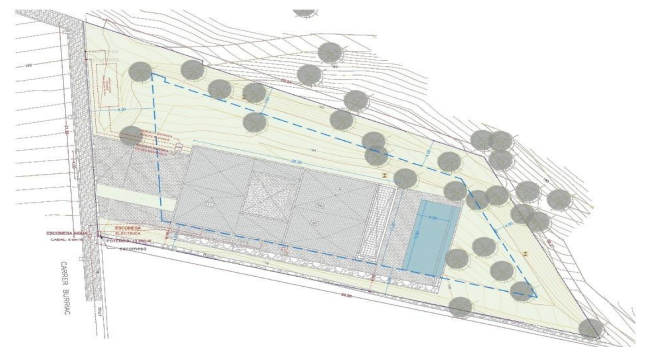
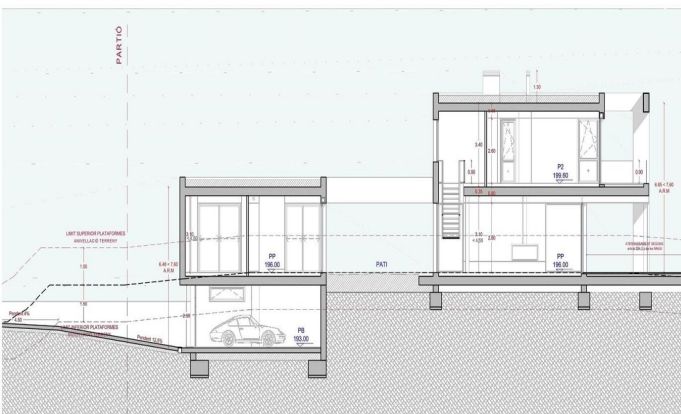
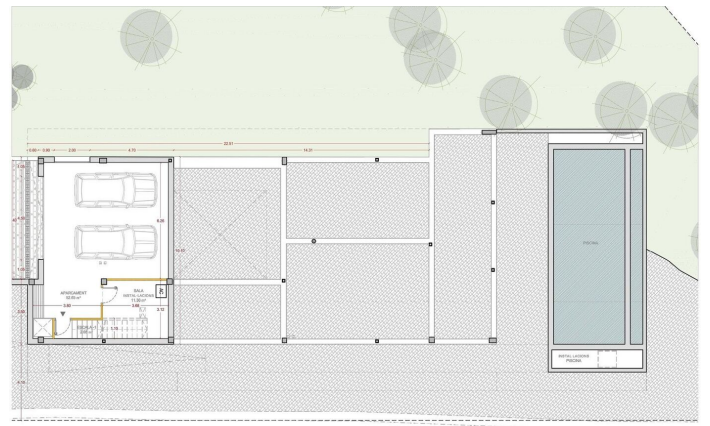
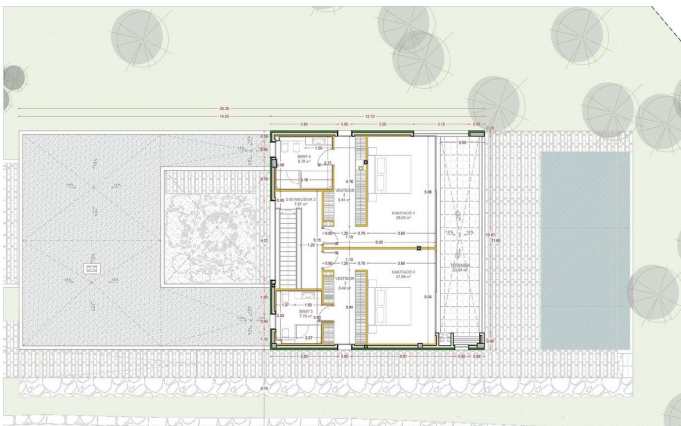
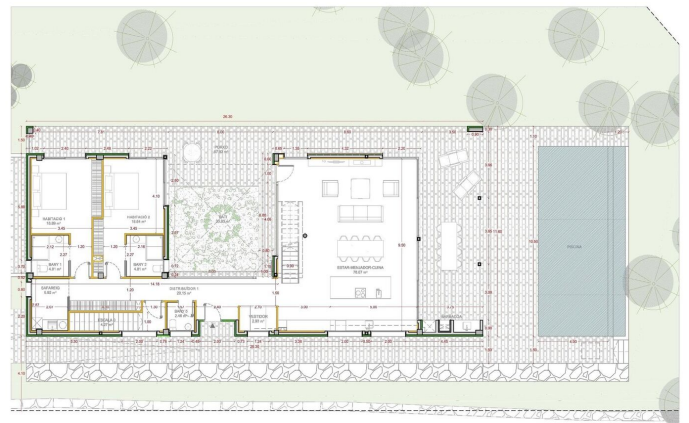
Sant Andreu de Llavanes / Maresme/Barcelona Costa Norte

Habitatge unifamiliar aïllat en construcció en la zona del Mirador de Sant Andreu de Llavanes. L'habitatge es projecta a dos nivells més zona de soterrani amb pàrquing per a dos cotxes i sala d'instal·lacions. Habitatge de 442m² construïts sobre parcel·la de 1474m², amb piscina i jardí. La volumetria de l'edifici s'acaba amb una coberta plana amb acabat de graves. Amb estructura de pilars de formigó i metàl·lics. Acabats de màxima qualitat, com a gres porcellànic de la casa Argenta, fusteria exterior d'alumini amb trencament de pont tèrmic, persianes elèctriques, vidres climalit, baranes de vidre laminat, porta d'accés de seguretat, portes interiors en fusta DM, armaris amb portes lacades i il·luminació led a l'interior, paviments interiors i exteriors amb gres porcellànic de 90x90cm, cuina completament equipada amb mobles alts i baixos, electrodomèstics primeres marques, placa de cocció tipus Silestone, sanitaris de porcellana vitrificada de Roca. Així mateix, l'habitatge està equipat amb evacuació d'aigües residuals i pluvials, reutilització d'aigües grises, calefacció per sòl radiant, aerotèrmia, climatització AC, potència elèctrica elevada, preinstal·lació per a futura col·locació de plaques fotovoltaïques així com previsió d'instal·lació...

2.200.000 €

442 m²
4 Habitacions
4 Banys
1,474 m² parcel·la
Piscina
Vistes al mar
Telèfon
Parking
Armaris encastats







PREMIUMHOUSES
Excellence in Real Estate

Avda. Maresme, 143 Mataró
Tel: +34 93 798 88 99

Contacta'ns per a més informació o per concretar una cita

Tel: +34 93 798 88 99

info@premiumhouses.com

www.premiumhouses.es