

Nova promoció d'habitatges sostenibles amb vista a la mar a Caldetes d'Estrac

Ref: PH103563

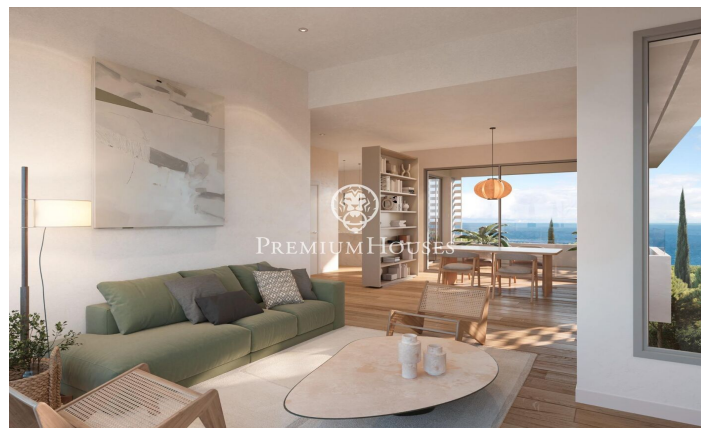
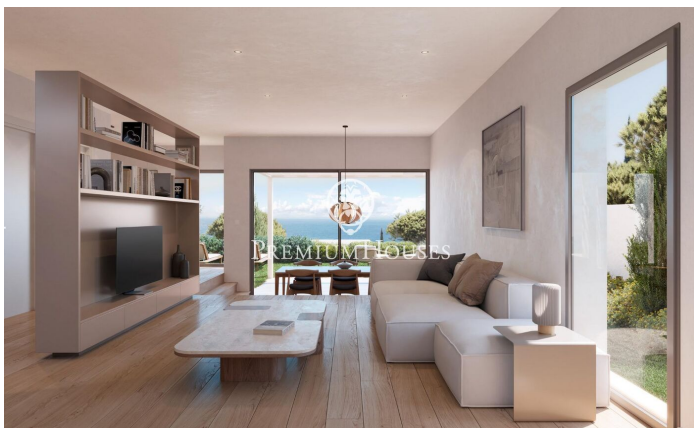
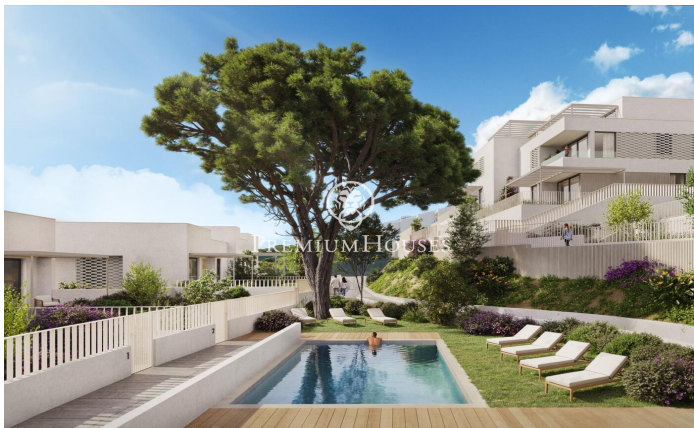


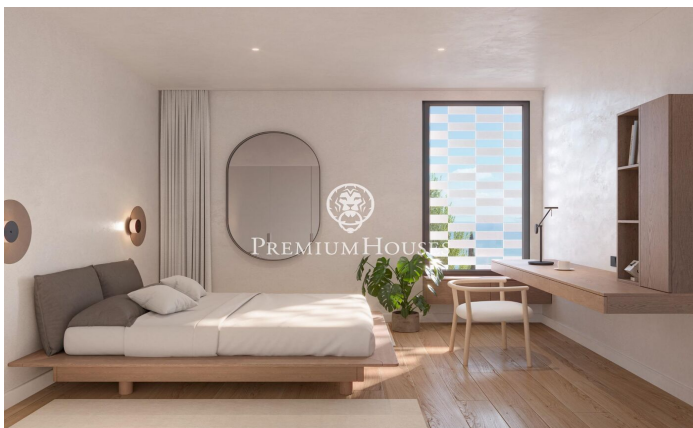
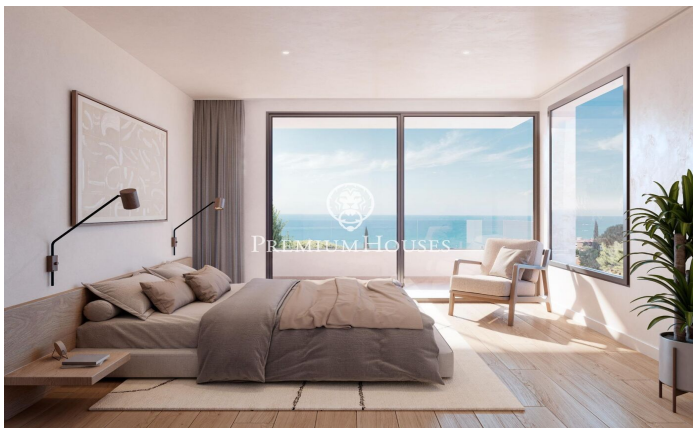
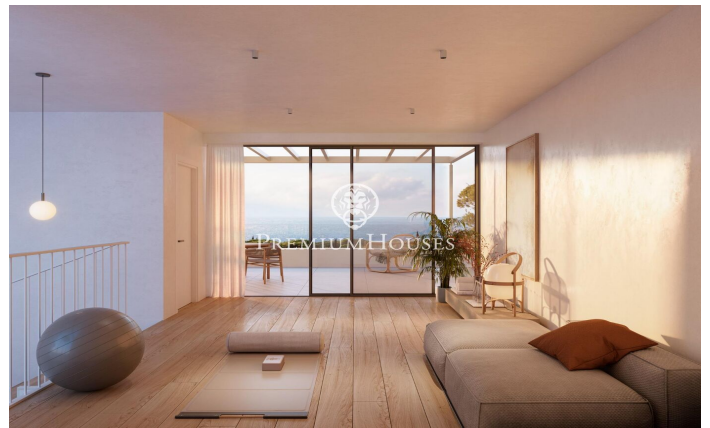
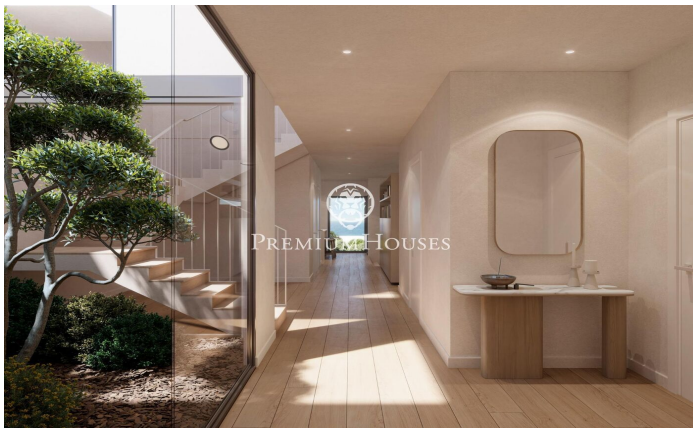
Caldes d'Estrac / Maresme/Barcelona Costa Norte

Descobreix Residencial Morgana: un exclusiu conjunt de vuit habitatges aïllats de nova construcció, dissenyats sota els principis de sostenibilitat i economia circular que defineixen el compromís de Circular Homes. Situades en la zona més alta i privilegiada del residencial La Indiana, aquests habitatges han estat acuradament concebudes per a oferir el millor de l'estil mediterrani, en un entorn natural únic. Gràcies a la seva distribució escalonada, cada llar gaudeix d'impressionants vistes a la mar des de qualsevol estada, així com d'una excel·lent entrada de llum natural i una ventilació òptima, garantida per la seva triple orientació. Els interiors s'adapten a diferents estils de vida, amb superfícies construïdes d'entre 250 i 260 m². Els habitatges ofereixen amplis espais i la possibilitat de triar entre 4 o 5 dormitoris i 3 o 4 banys, responent a les necessitats de cada família. En l'exterior, cada casa compta amb jardí privat i àmplies terrasses, ideals per a relaxar-se i gaudir de l'entorn. A més, inclouen garatge tancat, que aporta comoditat i seguretat als seus residents. El conjunt residencial es completa amb una piscina comunitària envoltada de jardins distribuïts en diferents nivells, creant un ambient exclusiu, íntim i relaxant. Amb una arquit...

1.152.570 €

261 m²
5 Habitacions
4 Banys
378 m² parcel·la
Piscina
Calefacció
Vistes al mar
Parking
Armaris encastats







Barcelona Coast, the best place to live
Over 2,500 hours of sun per year

