

Casa amb piscina i jardí a Sant Jordi d'Alfama

Ref: PHS101257



L' Ametlla de Mar / Tarragona - Costa Dorada

A la urbanització Sant Jordi d'Alfama, a L'Ametlla de Mar, se situa aquesta casa contemporània amb piscina i jardí, acabada de reformar i per tant en perfecte estat. Orientada al sud, gaudeix d'abundant llum natural i d'una forta obertura a l'exterior, amb estades que es prolonguen cap a terrasses en totes les plantes. La propietat compta a més amb una zona de spa pensada per al descans i la relaxació. L'habitatge es distribueix en tres plantes. La planta baixa es compon d'un espaiós saló-menjador amb sortida al porxo i una cuina amb illa i accés directe a la zona de barbacoa. La zona de descans en aquest nivell inclou dues habitacions dobles en suite amb les seves terrasses privades. Un lavabo de cortesia dona servei a aquesta planta. La primera planta incorpora quatre habitacions addicionals, totes en suite, amb banys privats i sortida a la terrassa, configurant una àmplia zona de nit. En el soterrani trobem una zona d'ús polivalent i l'àrea de spa, ideal per a crear un espai de benestar privat. Sant Jordi d'Alfama és una urbanització residencial dins del terme municipal de L'Ametlla de Mar, considerada una de les més exclusives i tranquil·les de la zona. La urbanització destaca pel seu entorn natural i proximitat a la platja i als serveis del municipi. L...

995.000 €

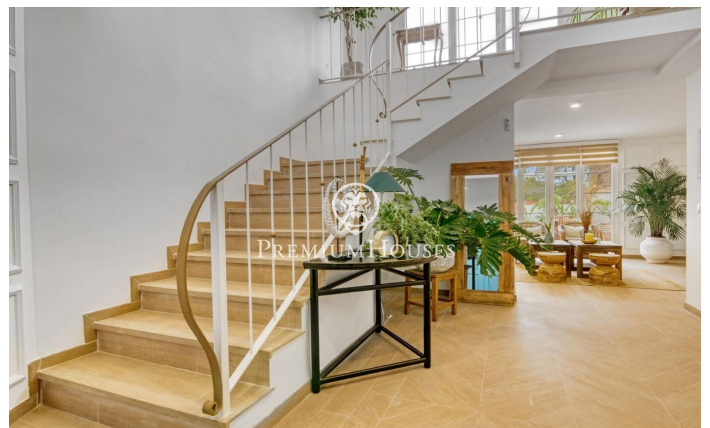
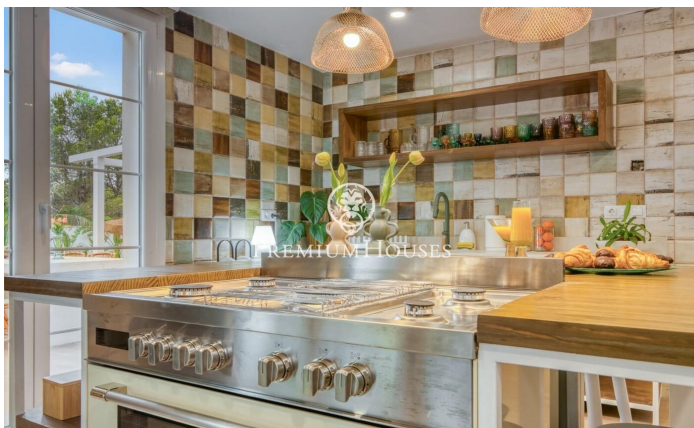
500 m²
6 Habitacions
7 Banys
3,975 m² parcel·la
Piscina
Calefacció
Pati interior
Traster
Telèfon
Terrassa

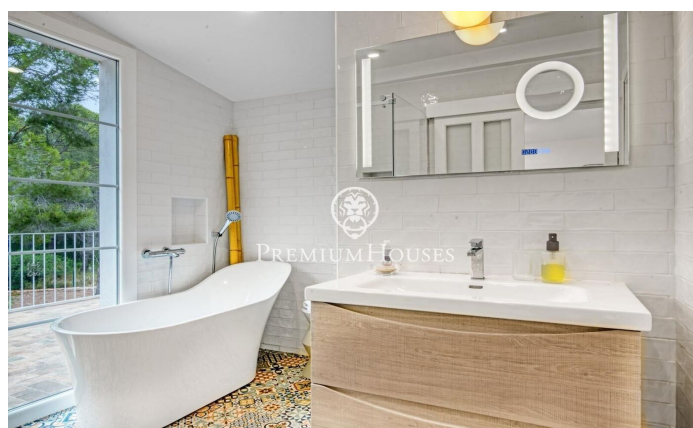
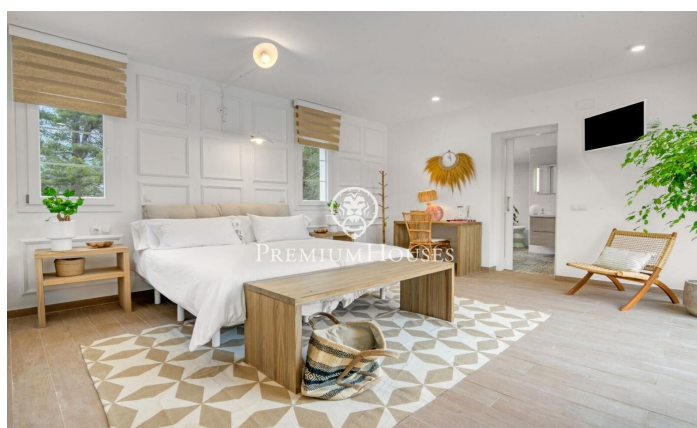
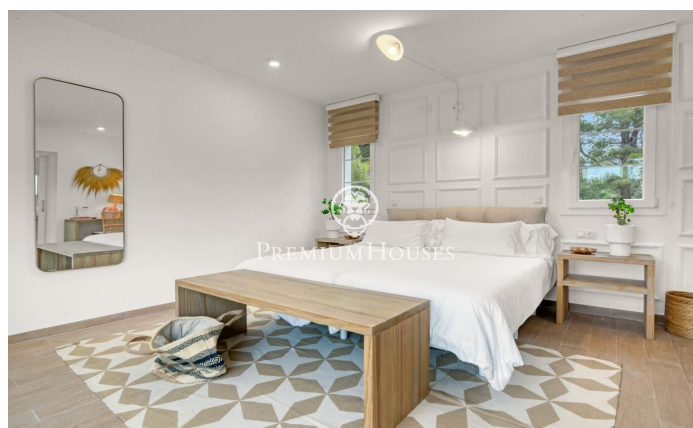
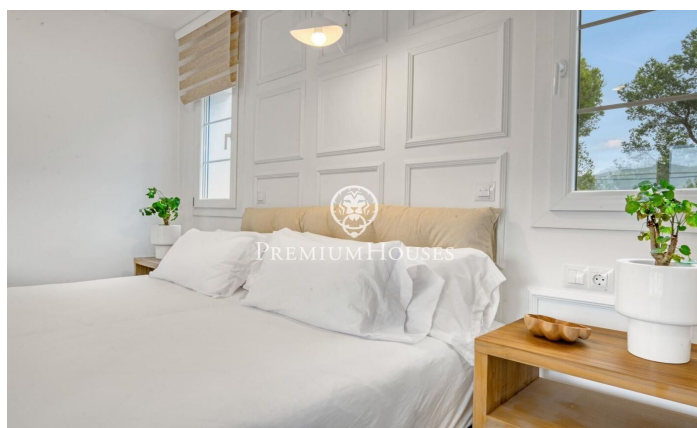
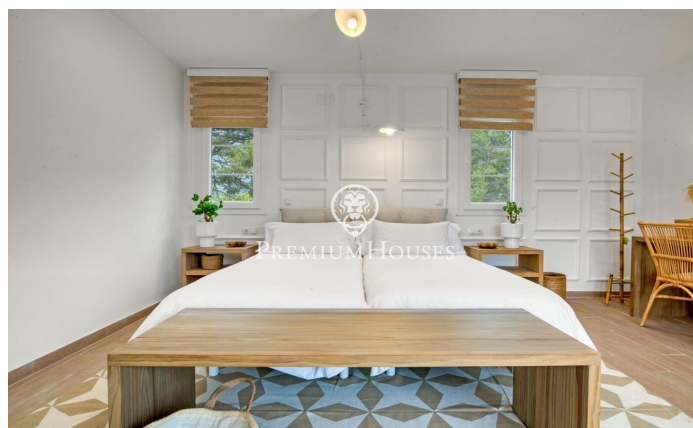
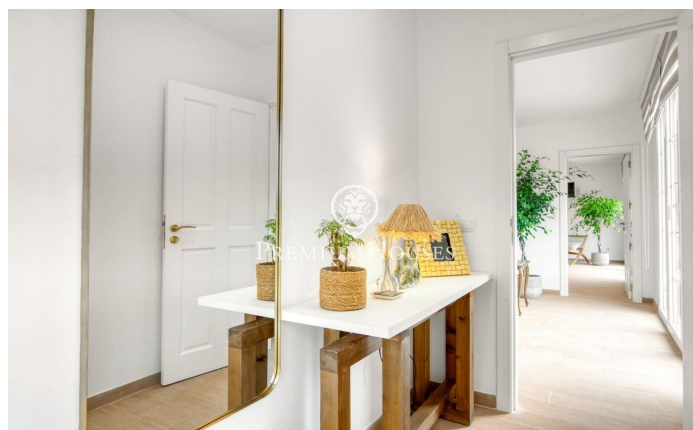
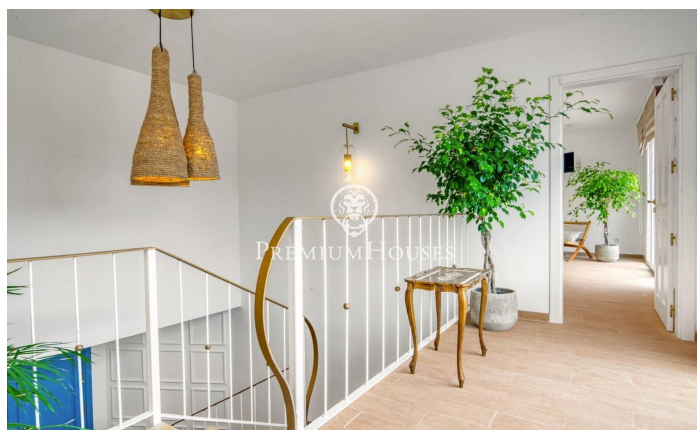


PREMIUMHOUSES
Excellence in Real Estate

Plaça Antoni Pujadas i Nirell, nº
3
Tel: +34 93 540 22 22







Contacta'ns per a més informació o per concretar una cita

Tel: +34 93 540 22 22

info@premiumhouses.com

www.premiumhouses.es