

Casa amb piscina en primera línia del Port de l'Estany

Ref: PHS101327



L' Ametlla de Mar / Tarragona - Costa Dorada

Situada en primera línia del Port de l'Estany de l'Ametlla de Mar, aquesta casa independent amb piscina destaca per les seves vistes obertes a la mar, la seva privacitat i el seu accés privilegiat a un dels enclavaments més singulars de la zona. La propietat disposa d'amplis espais exteriors, diverses terrasses amb vista panoràmiques i sistemes d'eficiència energètica com a plaques solars i aerotèrmia. L'habitatge es distribueix en tres plantes. La planta baixa es compon d'un saló amb sortida al porxo, cuina, garatge amb capacitat per a diversos vehicles i sala de màquines. En l'exterior, al mateix nivell, trobem a més un bany complet i un rebost. La planta principal alberga el hall d'entrada, seguit d'un saló-menjador amb vista a la mar, cuina independent i tres habitacions dobles. Un bany complet dona servei a aquesta planta. La planta superior conté dues habitacions dobles i un bany complet. L'habitació principal disposa de dues terrasses amb plenes vistes al port i al Mediterrani. La Urbanització del Estany és una petita zona residencial de l'Ametlla de Mar, formada principalment per xalets i habitatges unifamiliars, molt valorada per la seva tranquil·litat i el seu entorn natural al costat del Port de l'Estany, un petit port natural situat en la desemboc...

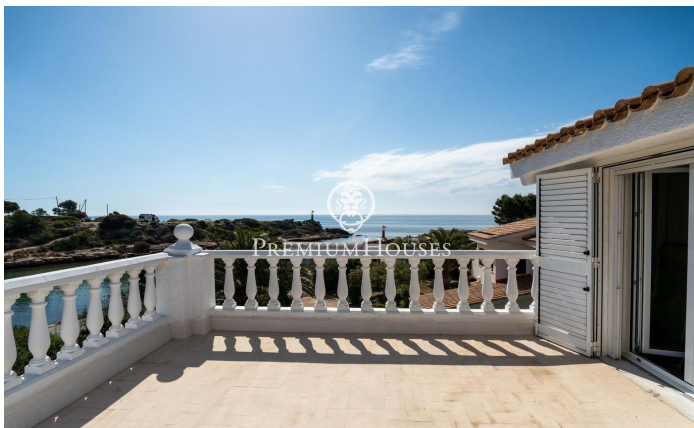
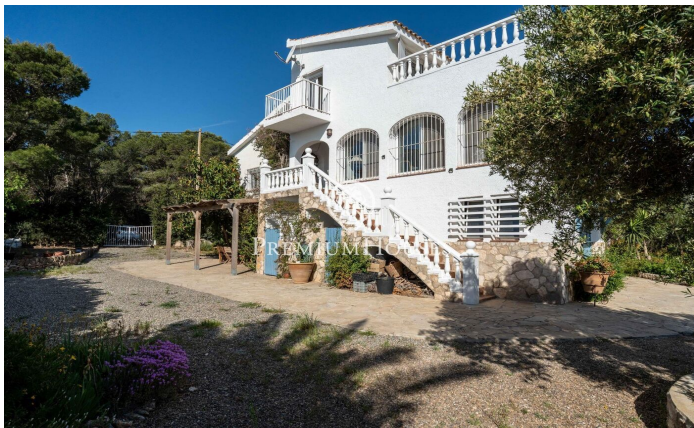
995.000 €

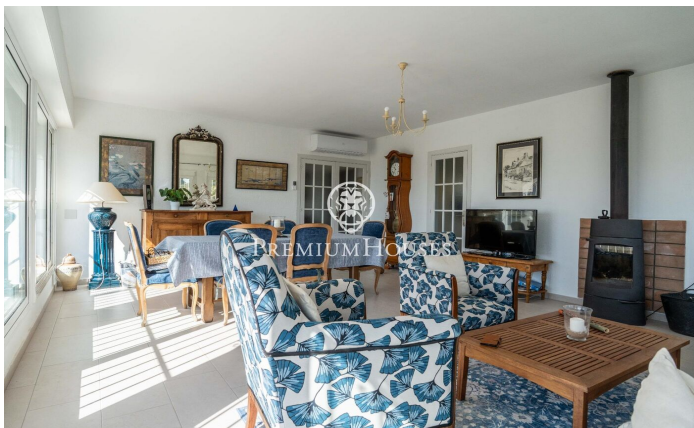
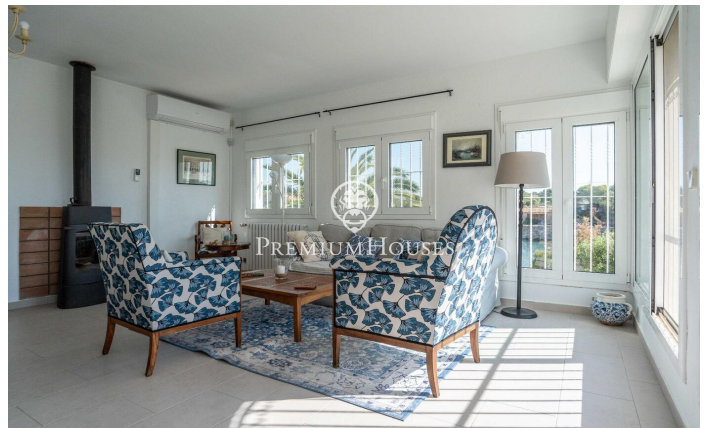
297 m²
5 Habitacions
3 Banys
905 m² parcel·la
Piscina
AACC
Calefacció
Vistes al mar
Traster
Parking
Balcó
Armaris encastats

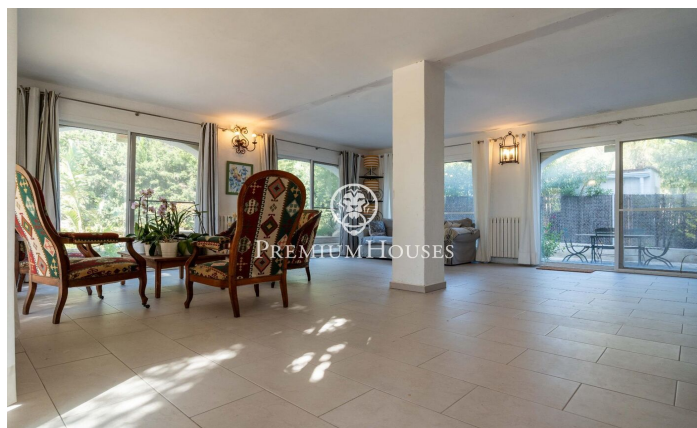


PREMIUMHOUSES
Excellence in Real Estate

Plaça Antoni Pujadas i Nirell, nº
3
Tel: +34 93 540 22 22







Contacta'ns per a més informació o per concretar una cita

Tel: +34 93 540 22 22

info@premiumhouses.com

www.premiumhouses.es