

## Casa amb piscina a Sant Jordi d'Alfama

Ref: PHS101343

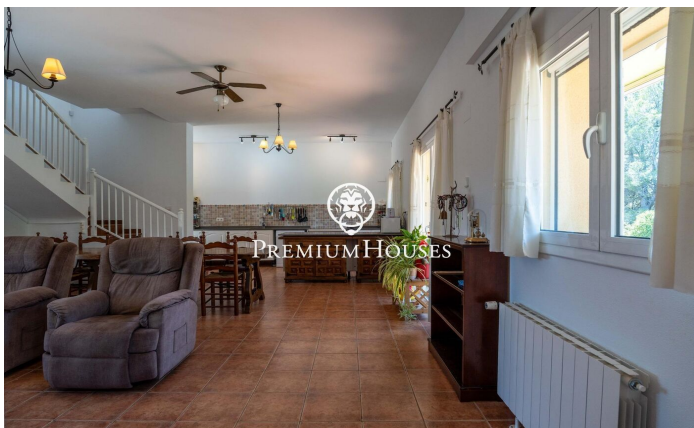
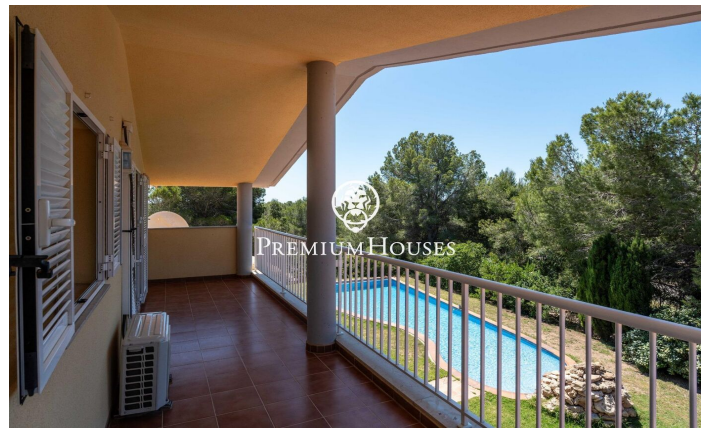
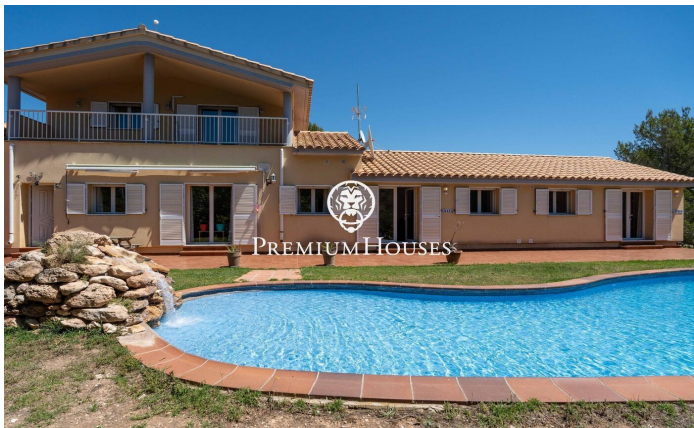
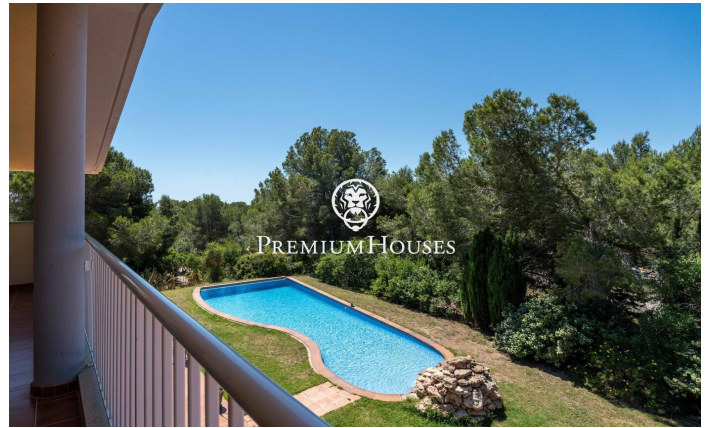


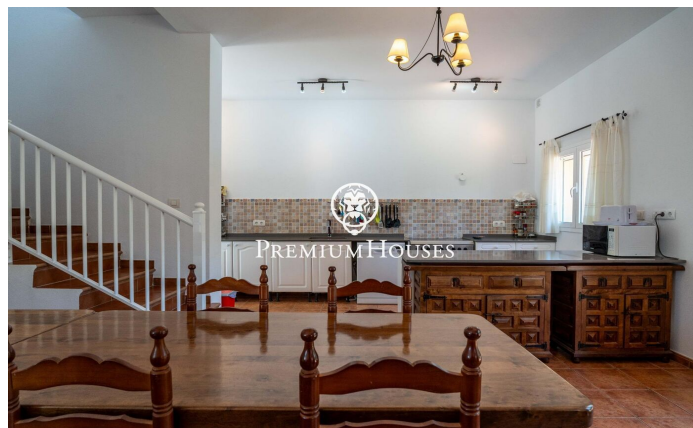
### L' Ametlla de Mar / Tarragona - Costa Dorada

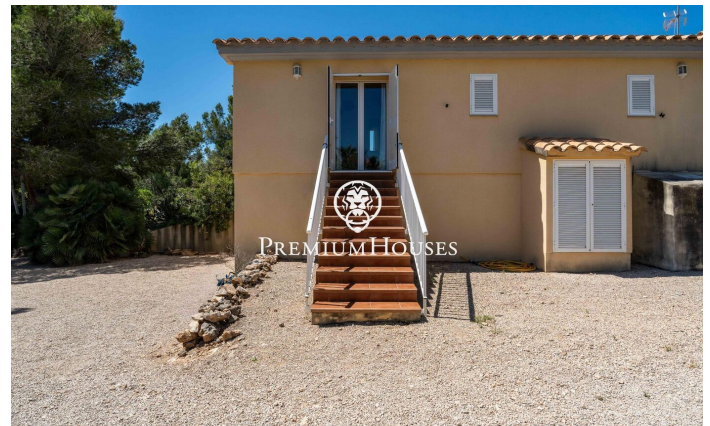
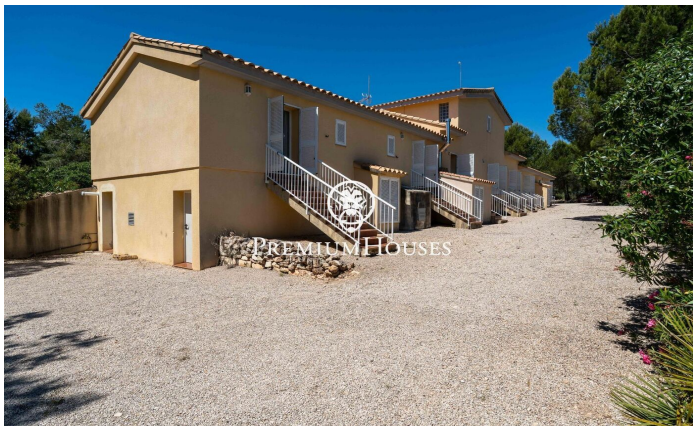
A la urbanització Sant Jordi d'Alfama, a l'Ametlla de Mar, es troba aquesta propietat amb piscina i jardí. La finca es compon d'un habitatge principal i quatre apartaments totalment independents amb llicència turística en vigor. Una opció ideal tant per a residència privada com per a inversió amb rendibilitat turística. L'habitatge principal es distribueix en dues plantes: La planta baixa ofereix un espai obert que integra saló, menjador i cuina, amb accés directe al pati posterior. En aquesta planta també trobem una habitació doble amb sortida exterior, un despatx i un bany complet. La planta superior alberga una habitació en suite amb terrassa privada, aportant major privacitat i vistes buidades. A més, la propietat compta amb quatre apartaments independents situats a banda i banda de l'habitatge principal, dos en cada costat. Cada apartament disposa de saló-menjador amb preinstal·lació de cuina i una habitació en suite amb accés al pati posterior, oferint múltiples possibilitats: allotjament turístic, espai per a convidats o una combinació d'ús privat i rendibilitat. Sant Jordi d'Alfama és una urbanització residencial dins del terme municipal de l'Ametlla de Mar, considerada una de les més exclusives i tranquil·les de la zona. l'Ametlla de M...

**640.000 €**

366 m<sup>2</sup>  
7 Habitacions  
6 Banys  
4,447 m<sup>2</sup> parcel·la  
Piscina  
AACC  
Calefacció  
Traster  
Llar de foc  
Terrassa







Contacta'ns per a més informació o per concretar una cita

Tel: +34 93 540 22 22

[info@premiumhouses.com](mailto:info@premiumhouses.com)

[www.premiumhouses.es](http://www.premiumhouses.es)