



## Casa independiente con jardín y vistas despejadas en Begues

Ref: PHS101190



### Begues / Barcelona Costa Sur

En el municipio de Begues tenemos esta casa independiente. La propiedad cuenta con un amplio terreno que combina zonas ajardinadas y rincones de esparcimiento. La casa tiene un garaje con capacidad para un coche. La propiedad se divide en tres plantas. En la planta baja, tenemos un amplio salón con chimenea, una barra de cóctel y una sala polivalente.

Seguidamente, hay un aseo de cortesía. Desde esta planta se accede al garaje, una bodega y al lavadero. En la primera planta, tenemos la zona de día que se compone de otro amplio salón-comedor con chimenea con acceso a una terraza con vistas al jardín y a la piscina. Al lado hay una cocina abierta. En la segunda planta, está la zona de noche que se compone de cuatro habitaciones. Tres son dobles, una en suite, y otra individual. En la tercera planta, tenemos una amplia buhardilla con un baño completo y un balcón privado. El municipio de Begues es una zona residencial y tranquila todo el año. Se encuentra cerca del parque natural del Garraf y cuenta con fácil acceso a la autopista C31 en dirección Barcelona y su aeropuerto del Prat.

**620.000 €**

341 m<sup>2</sup>  
4 Habitaciones  
2 Baños  
1,626 m<sup>2</sup> parcela  
Calefacción  
Vistas a la montaña  
Chimenea  
Parking  
Terraza  
Balcón



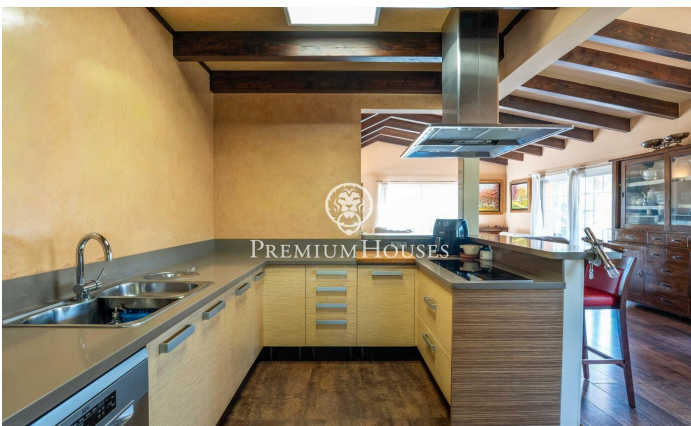
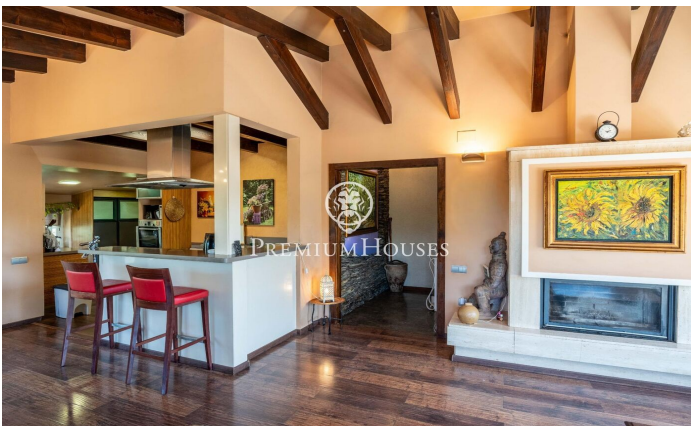






**PREMIUMHOUSES**  
Excellence in Real Estate

Avda. Camí dels Capellans, 75  
Local 4 Sitges  
Tel: +34 93 809 72 40

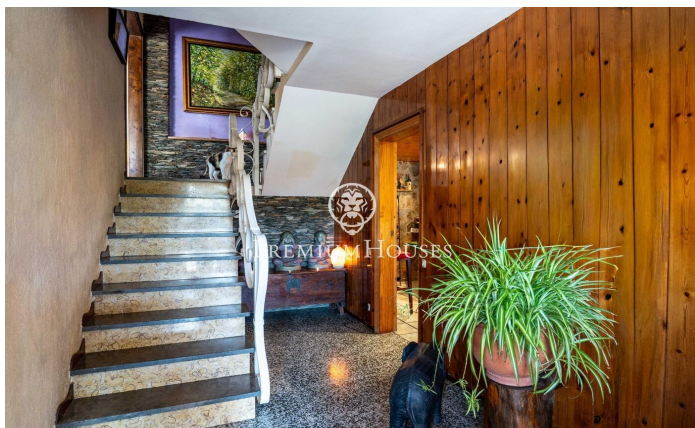
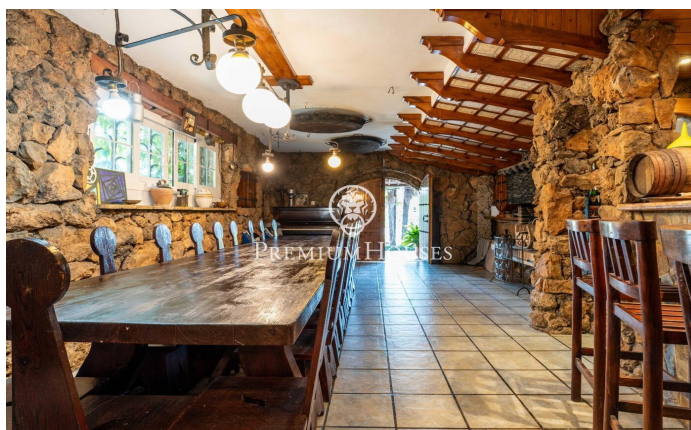






**PREMIUMHOUSES**  
Excellence in Real Estate

Avda. Camí dels Capellans, 75  
Local 4 Sitges  
Tel: +34 93 809 72 40



Contáctenos para mas información o para concertar una visita

Tel: +34 93 809 72 40

[sitges@premiumhouses.com](mailto:sitges@premiumhouses.com)

[www.premiumhouses.es](http://www.premiumhouses.es)