

Piso reformado con una espectacular terraza en l'Eixample

Ref: P-016640

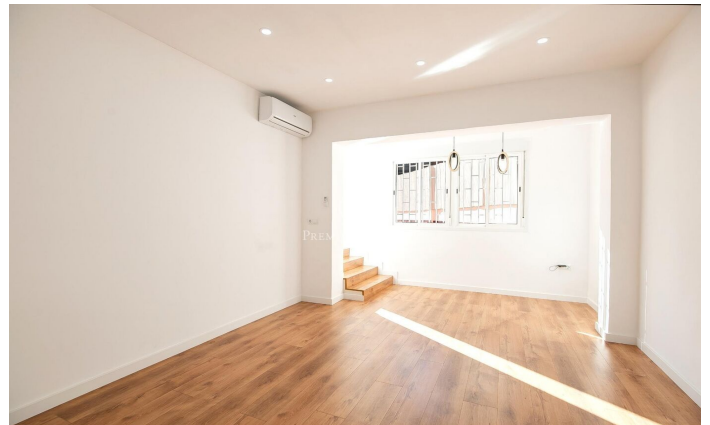
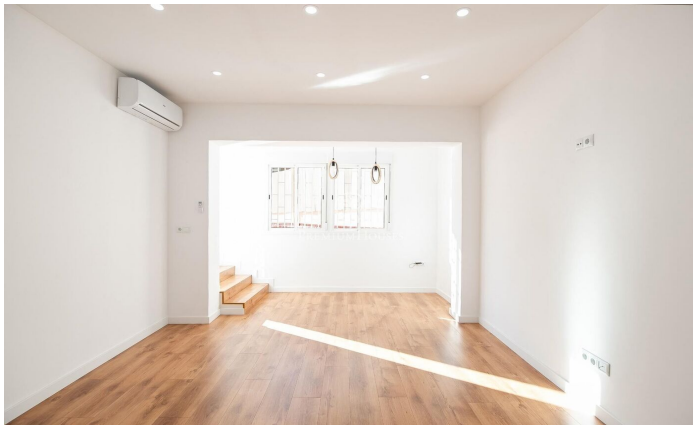
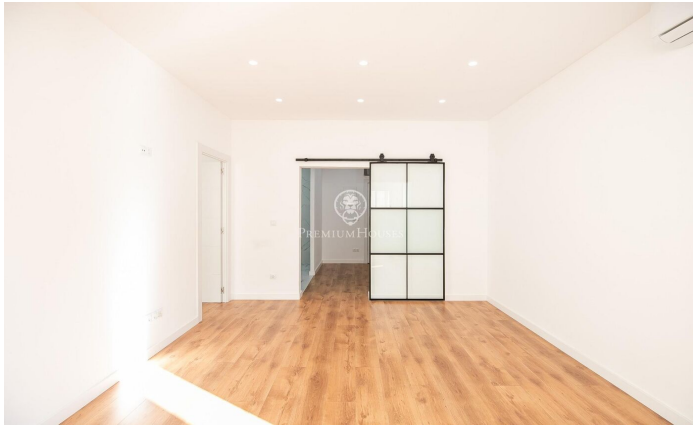


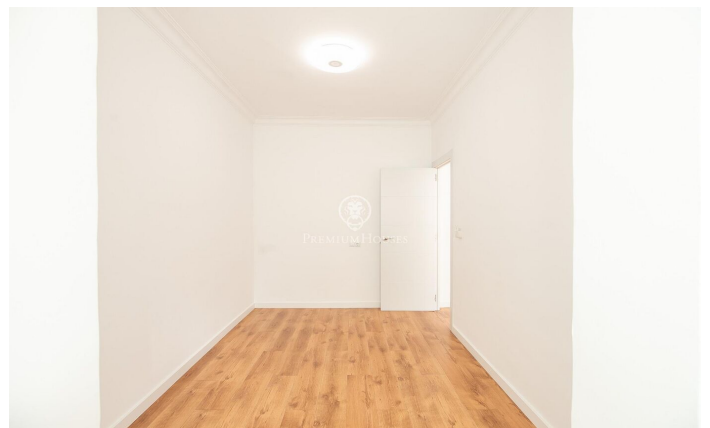
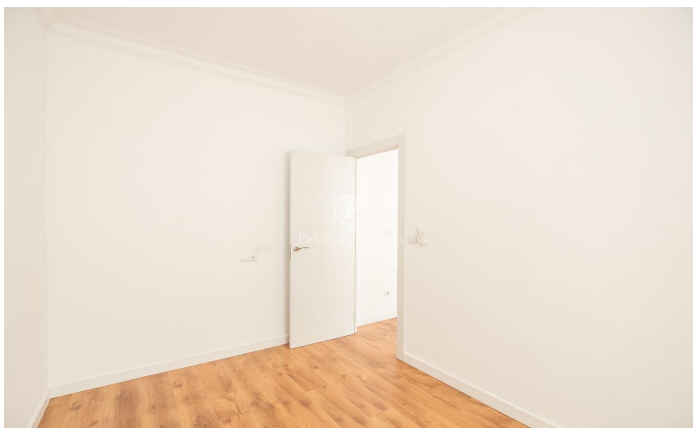
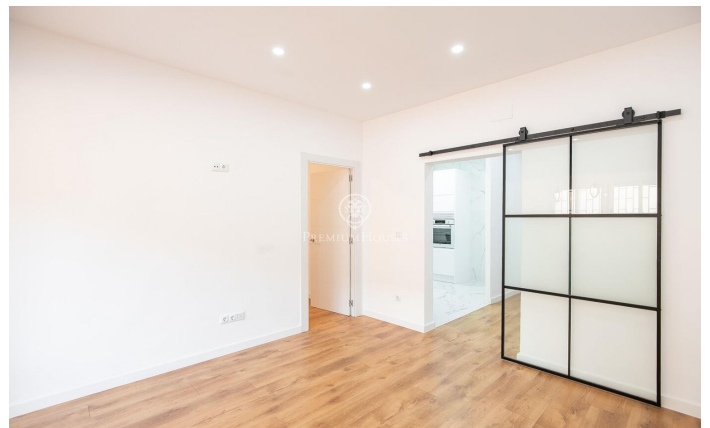
Fort Pienc / Barcelona Ciudad

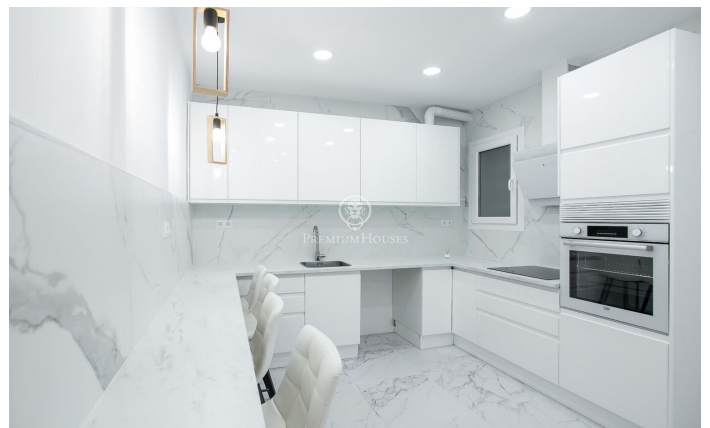
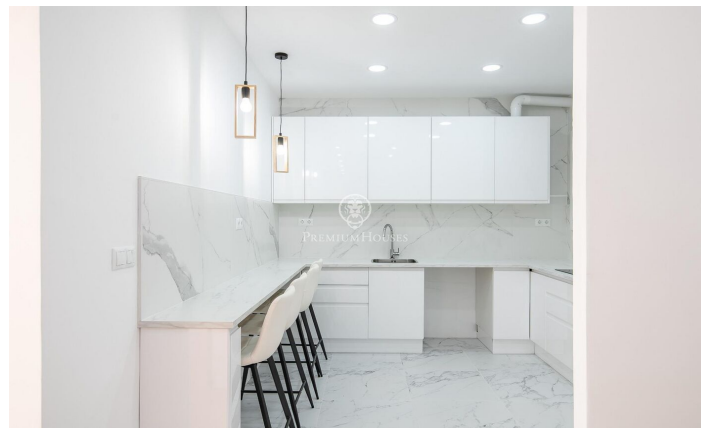
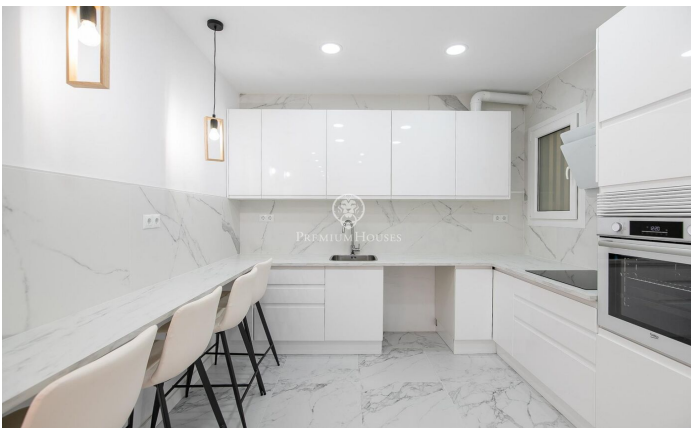
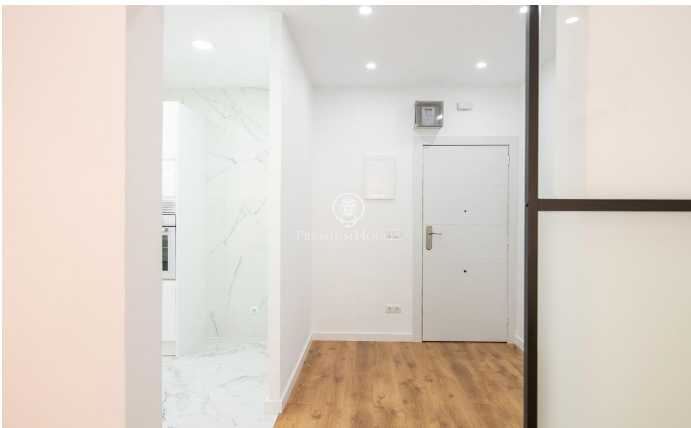
Exclusiva propiedad reformada de 168 m² con terraza privada en el corazón del Ensanche Derecho. Ubicada en la segunda planta de un edificio de 1957, esta propiedad combina lo mejor de la modernidad con el encanto de una de las zonas más cotizadas de Barcelona. Con acabados de alta calidad, destaca por su increíble terraza de 225 m², perfecta para disfrutar del sol durante todo el año. El piso consta de tres amplios y luminosos dormitorios dobles, todos con vistas a la terraza, un dormitorio individual interior, y dos modernos baños completos con duchas. El salón-comedor se abre a la amplia terraza orientada al suroeste. Con un área acristalada cubierta de 27m² con vistas a los Jardines de Línea Òdena, ofreciendo un espacio versátil para un gimnasio, sala de juegos, comedor o despacho. La propiedad también dispone de un pequeño lavadero con conexión para lavadora. La impresionante terraza cuenta con una zona de lavadero exterior y un trastero amplio. La propiedad se completa con suelo de parquet, sistema de aire acondicionado y calefacción por splits. La iluminación bluetooth con cambio de ambiente y música, añade un toque de modernidad y confort único. Su ubicación es inmejorable, situada en el distrito de Fort Pienc, en el corazón del Ensanche Derecho, ...

785.000 €

97 m²
4 Habitaciones
2 Baños
AACC
Calefacción
Trastero
Ascensor
Terraza
Balcón







Contáctenos para mas información o para concertar una visita

Tel: +34 93 200 30 79

info@premiumhouses.com

www.premiumhouses.es