



## Adosado en venta en Arenys de Munt (Can Jalpi)

Ref: PH103582

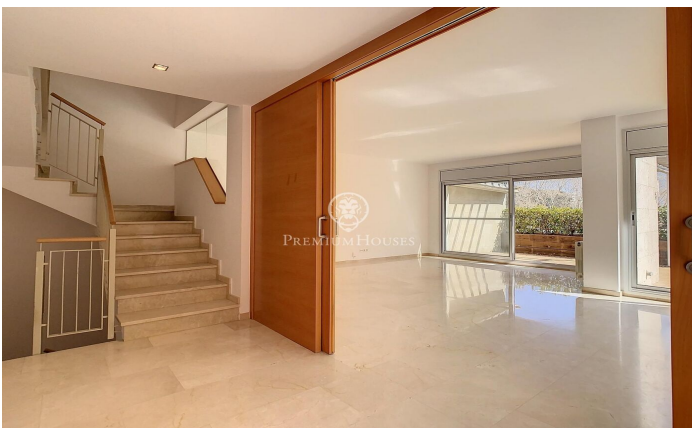
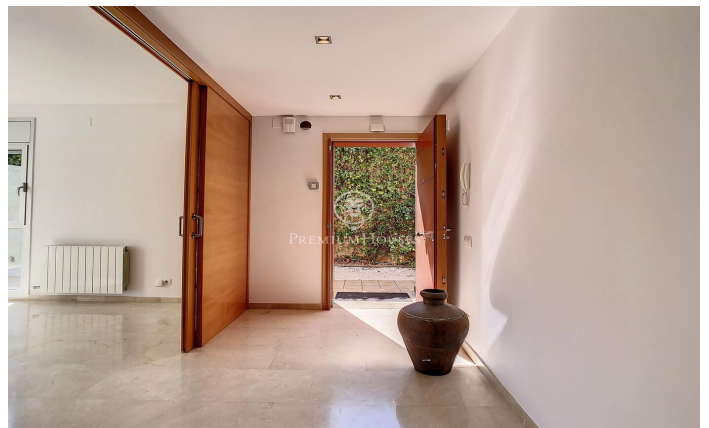
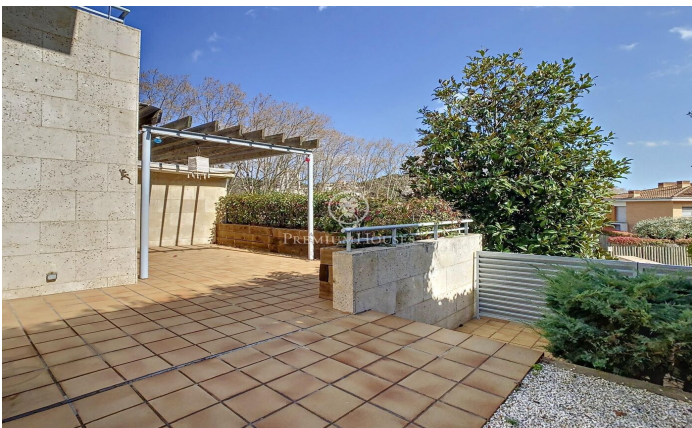
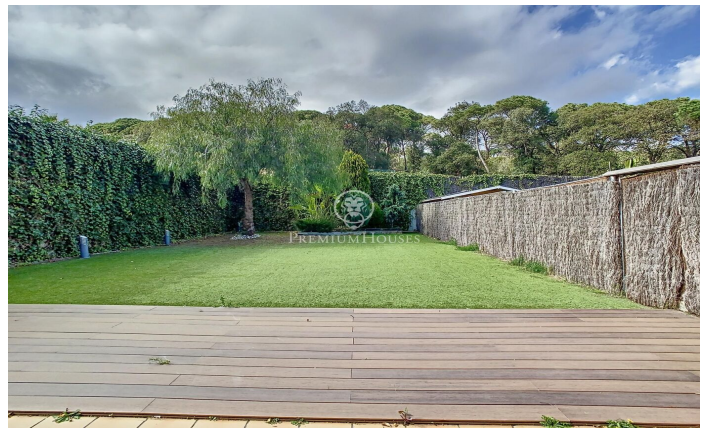


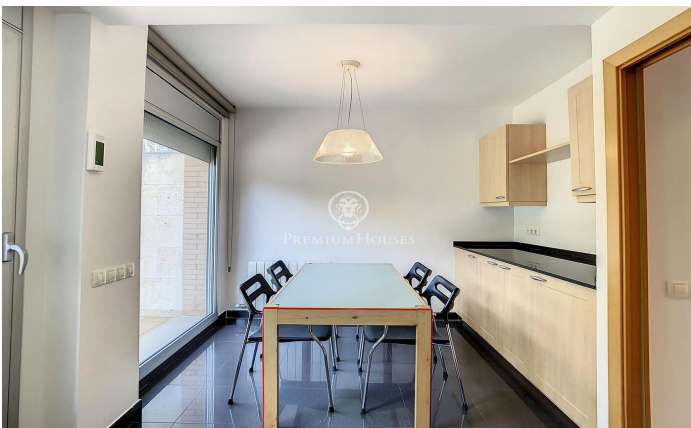
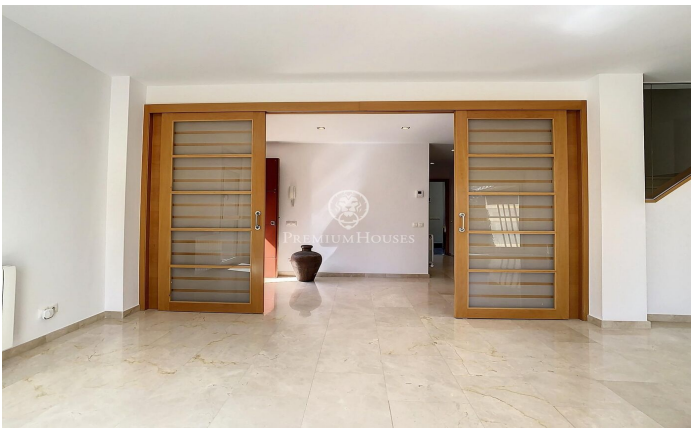
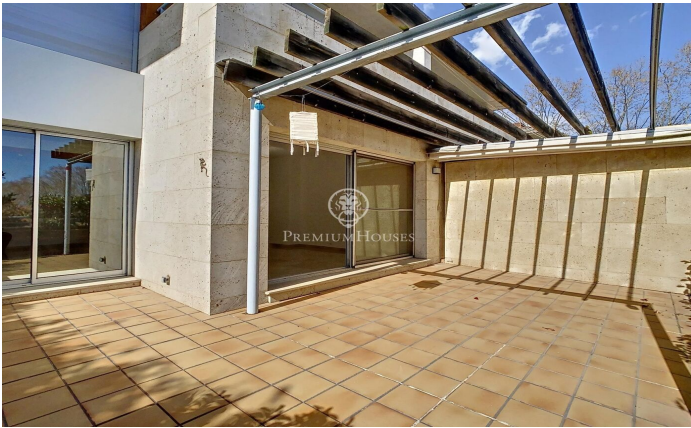
### Arenys de Munt / Maresme/Barcelona Costa Norte

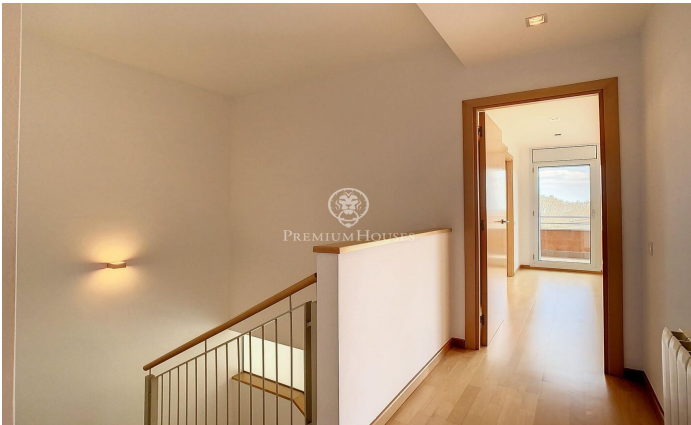
Arenys de Munt es un municipio situado en la comarca del Maresme. Uno de los símbolos más importantes de esta zona en concreto es el árbol de Gernika, un roble que lleva en el pueblo desde finales del siglo XIX. Simboliza las libertades vascas y parte de su historia. Existen varios árboles que descienden de este roble que han sido distribuidos por todo el mundo. Este bonito adosado está ubicado en la Urb. Can Jalpi en una plaza que hace honor a su nombre y donde se encuentra casualmente un árbol de Gernika. En la planta principal un hall conduce al salón comedor que da acceso directo a la terraza, dispone también de habitación en planta, un aseo de cortesía, y una gran cocina muy luminosa con acceso al hermoso jardín. En la primera planta se encuentran 3 habitaciones dobles, una de ellas en-suite con vestidor, y un baño completo que les da servicio a las otras dos. En la planta sótano un garaje para dos coches, y una habitación polivalente para acomodar según sus necesidades. La comunidad goza de unas bonitas zonas ajardinadas y piscina. La propiedad está perfectamente comunicada a tan sólo 2 min de la autopista, a 10 min en coche de la N-II, el tren, y la playa. Ideal para una familia que valore la calidad de vida y residencial de alto nivel.

**690.000 €**

289 m<sup>2</sup>  
4 Habitaciones  
3 Baños  
513 m<sup>2</sup> parcela  
Piscina  
AACC  
Calefacción  
Amueblado  
Seguridad  
Parking  
Armarios empotrados







Contáctenos para mas información o para concertar una visita

Tel: +34 93 798 88 99

[info@premiumhouses.com](mailto:info@premiumhouses.com)

[www.premiumhouses.es](http://www.premiumhouses.es)