

Casa con piscina en Sant Jordi d'Alfama

Ref: PHS101343



L' Ametlla de Mar / Tarragona - Costa Dorada

En la urbanización Sant Jordi d'Alfama, en L'Ametlla de Mar, se encuentra esta propiedad con piscina y jardín. La finca se compone de una vivienda principal y cuatro apartamentos totalmente independientes con licencia turística en vigor. Una opción ideal tanto para residencia privada como para inversión con rentabilidad turística. La vivienda principal se distribuye en dos plantas: La planta baja ofrece un espacio abierto que integra salón, comedor y cocina, con acceso directo al patio trasero. En esta planta también encontramos una habitación doble con salida exterior, un despacho y un baño completo. La planta superior alberga una habitación en suite con terraza privada, aportando mayor privacidad y vistas despejadas. Además, la propiedad cuenta con cuatro apartamentos independientes situados a ambos lados de la vivienda principal, dos en cada lado. Cada apartamento dispone de salón-comedor con preinstalación de cocina y una habitación en suite con acceso al patio trasero, ofreciendo múltiples posibilidades: alojamiento turístico, espacio para invitados o una combinación de uso privado y rentabilidad. Sant Jordi d'Alfama es una urbanización residencial dentro del término municipal de L'Ametlla de Mar, considerada una de las más exclusivas y tran...

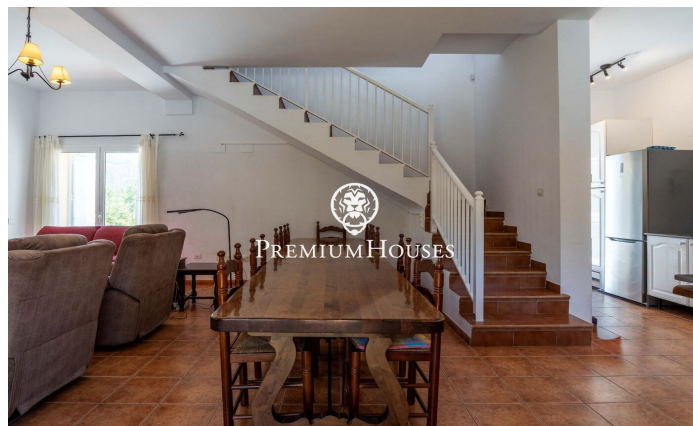
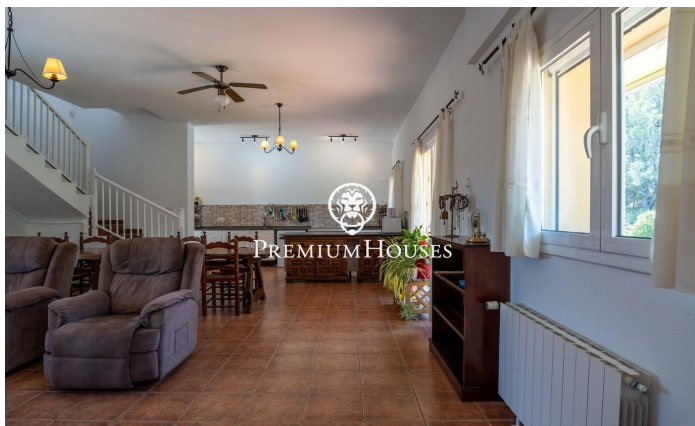
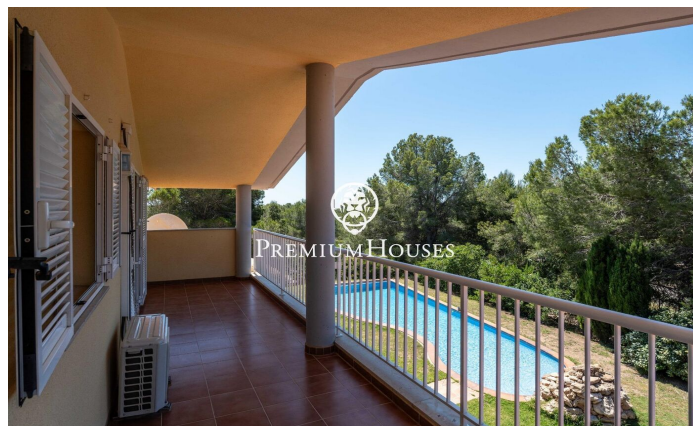
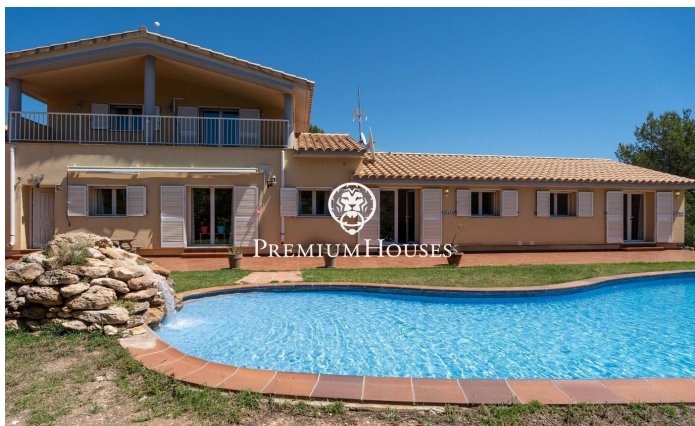
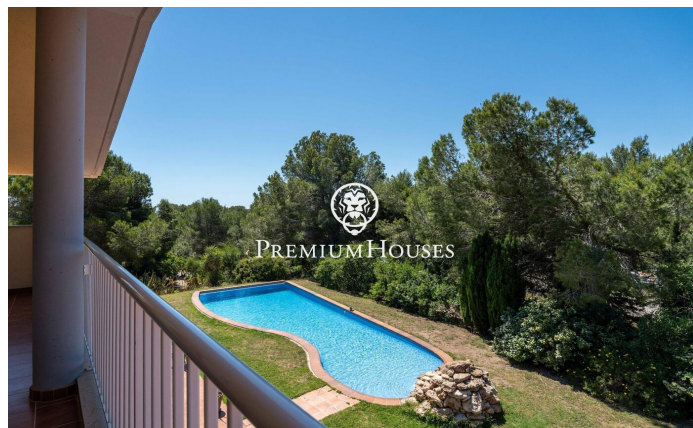
640.000 €

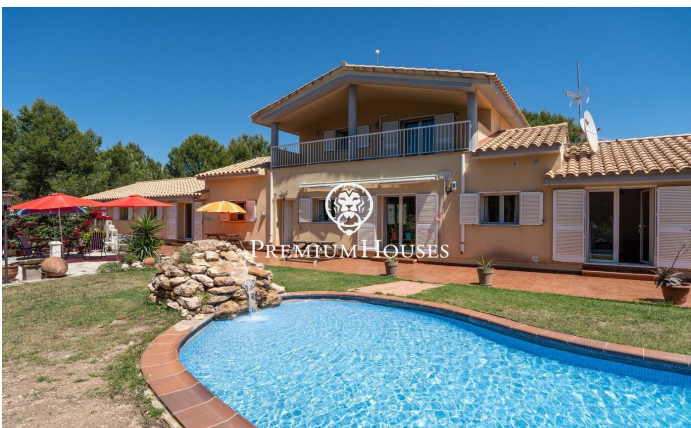
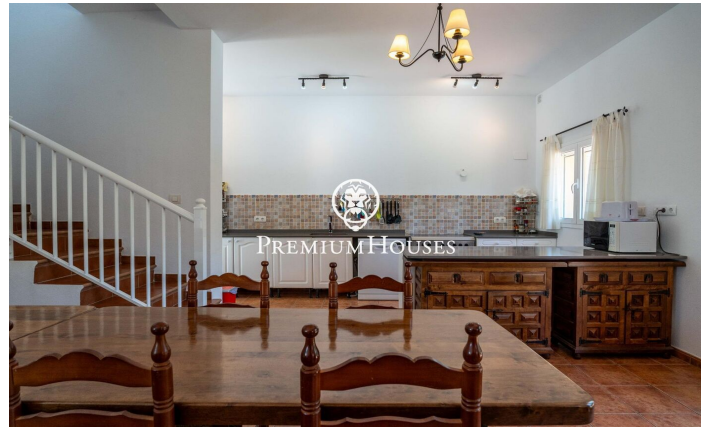
366 m²
7 Habitaciones
6 Baños
4,447 m² parcela
Piscina
AACC
Calefacción
Trastero
Chimenea
Terraza

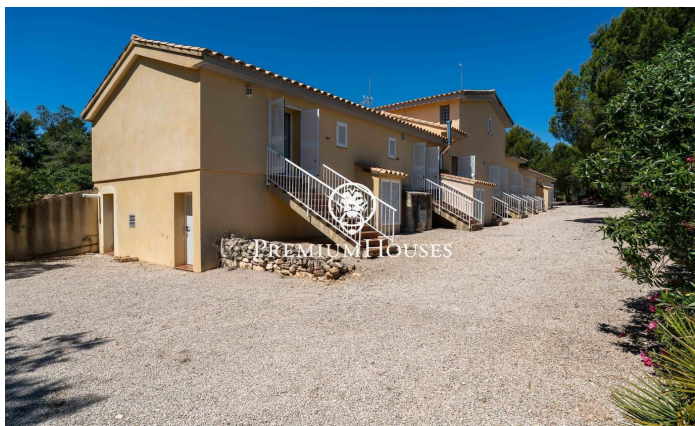


PREMIUMHOUSES
Excellence in Real Estate

Plaça Antoni Pujadas i Nirell, nº
3
Tel: +34 93 540 22 22







Contáctenos para mas información o para concertar una visita

Tel: +34 93 540 22 22

info@premiumhouses.com

www.premiumhouses.es