



Casa con piscina en primera línea del Port de l'Estany

Ref: PHS101327



L' Ametlla de Mar / Tarragona - Costa Dorada

Ubicada en primera línea del Port de l'Estany de l'Ametlla de Mar, esta casa independiente con piscina destaca por sus vistas abiertas al mar, su privacidad y su acceso privilegiado a uno de los enclaves más singulares de la zona. La propiedad dispone de amplios espacios exteriores, varias terrazas con vistas panorámicas y sistemas de eficiencia energética como placas solares y aerotermia. La vivienda se distribuye en tres plantas. La planta baja se compone de un salón con salida al porche, cocina, garaje con capacidad para varios vehículos y sala de máquinas. En el exterior, al mismo nivel, encontramos además un baño completo y una despensa. La planta principal alberga el hall de entrada, seguido de un salón-comedor con vistas al mar, cocina independiente y tres habitaciones dobles. Un baño completo da servicio a esta planta. La planta superior contiene dos habitaciones dobles y un baño completo. La habitación principal dispone de dos terrazas con plenas vistas al puerto y al Mediterráneo. La Urbanización del Estany es una pequeña zona residencial de l'Ametlla de Mar, formada principalmente por chalets y viviendas unifamiliares, muy valorada por su tranquilidad y su entorno natural junto al Port de l'Estany, un pequeño puerto natural situado en la d...

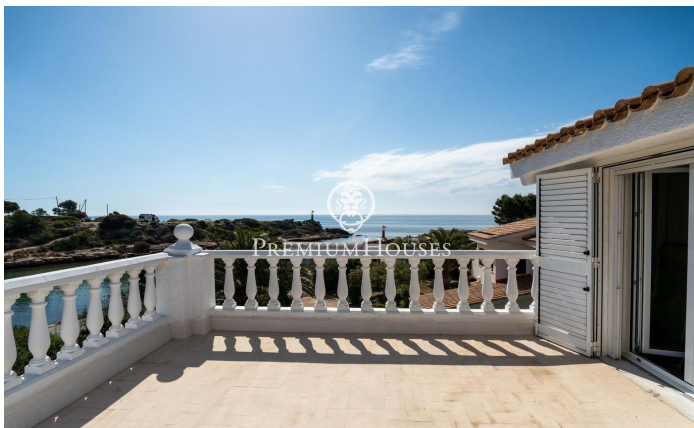
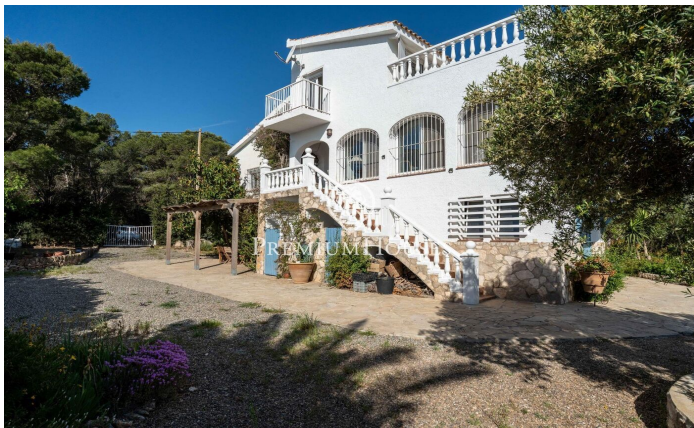
995.000 €

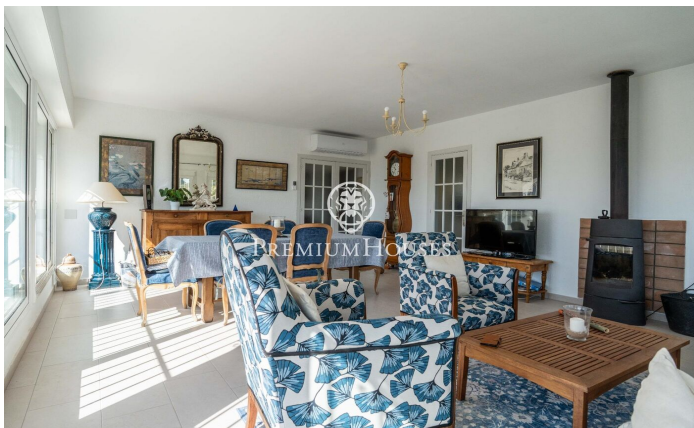
297 m²
5 Habitaciones
3 Baños
905 m² parcela
Piscina
AACC
Calefacción
Vistas al mar
Trastero
Parking
Balcón
Armarios empotrados

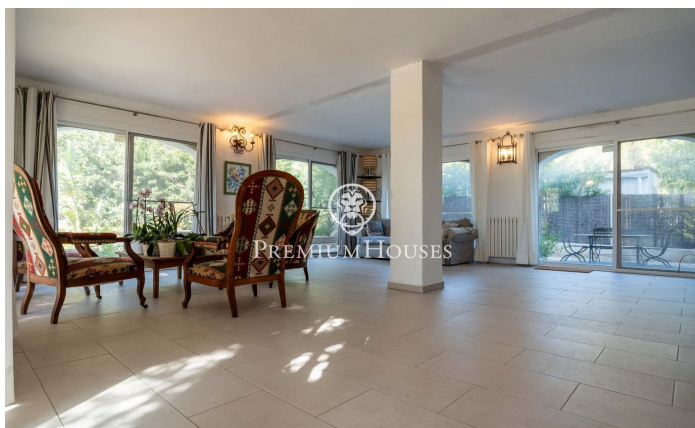
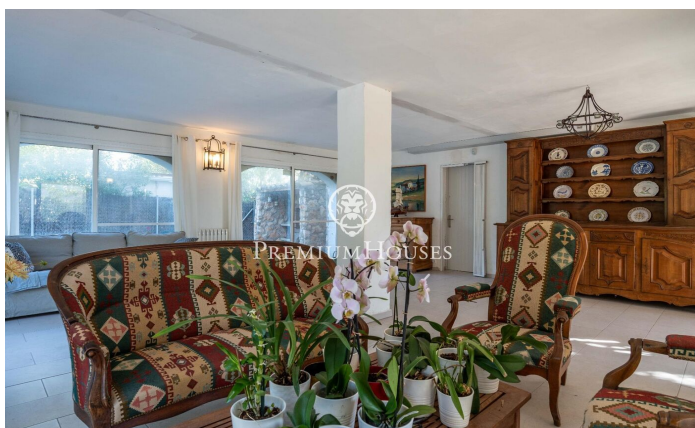


PREMIUMHOUSES
Excellence in Real Estate

Plaça Antoni Pujadas i Nirell, nº
3
Tel: +34 93 540 22 22







Contáctenos para mas información o para concertar una visita

Tel: +34 93 540 22 22

info@premiumhouses.com

www.premiumhouses.es