

Finca con impresionantes vistas en Alella

Ref: W-0282G9



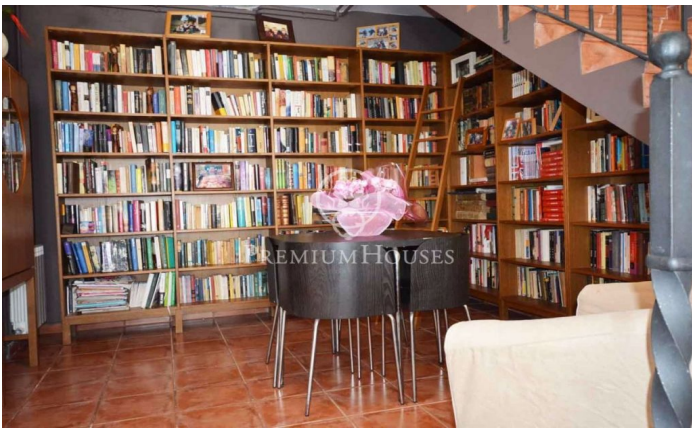
Alella / Maresme/Barcelona Costa Norte

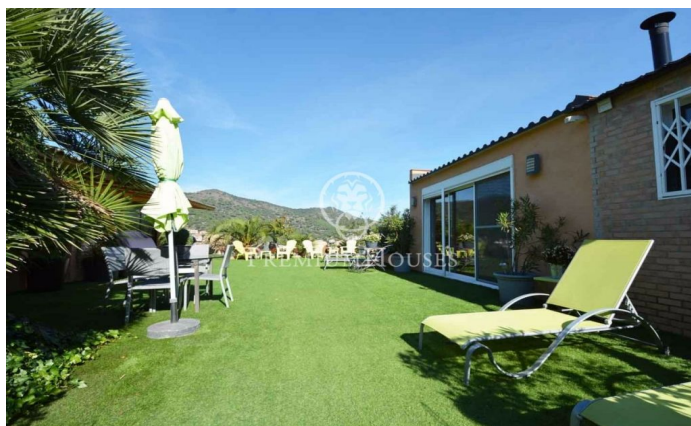
Imponente propiedad de más de 900 m2 construidos en una parcela de 30.000 m2, con total privacidad, a la que se accede por un camino particular y muy bien situada en Alella, en una zona con vistas privilegiadas al mar, la montaña y todo el Maresme. Consta de cuatro viviendas, totalmente independientes que suman 12 habitaciones, 8 baños, 4 cocinas, cuatro terrazas de 90m2 de césped, 12 m2, 30 m2 y 150 m2 con césped; 6 salones y cuatro comedores. Debido a su situación, la piscina tiene sol todo el día y zona ajardinada. Podrá disfrutar de salidas de sol increíbles sobre el mar, unas casas muy amplias, terrazas para disfrutar del clima mediterráneo, una piscina muy bien orientada, pista de squash y una ubicación con mucha tranquilidad, rodeada de naturaleza, con total privacidad. Alella es una de las poblaciones de la costa de Barcelona con mayor demanda, a sólo 20 minutos de la ciudad y bien conectada en transporte público. Amantes de la naturaleza, de los deportes náuticos, del golf y de la montaña, tienen en esta propiedad, un sueño hecho realidad. ¿Quiere conocerla?. Llámenos o envíenos su solicitud y le atenderemos con sumo gusto.

1.750.000 €

943 m²
12 Habitaciones
11 Baños
30,000 m² parcela
Piscina
AACC
Calefacción
Vistas al mar
Amueblado
Teléfono
Chimenea
Balcón
Armarios empotrados







Contáctenos para mas información o para concertar una visita

Tel: +34 93 798 88 99

info@premiumhouses.com

www.premiumhouses.es