

Espectacular casa mediterránea en venta con vistas al mar en Can Teixidó

Ref: PH103774



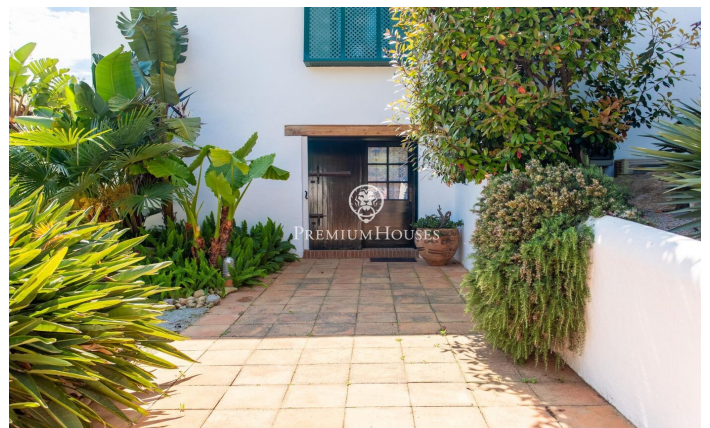
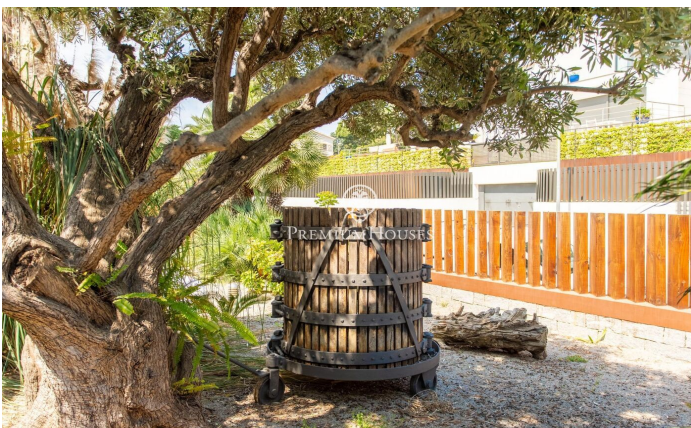
Alella / Maresme/Barcelona Costa Norte

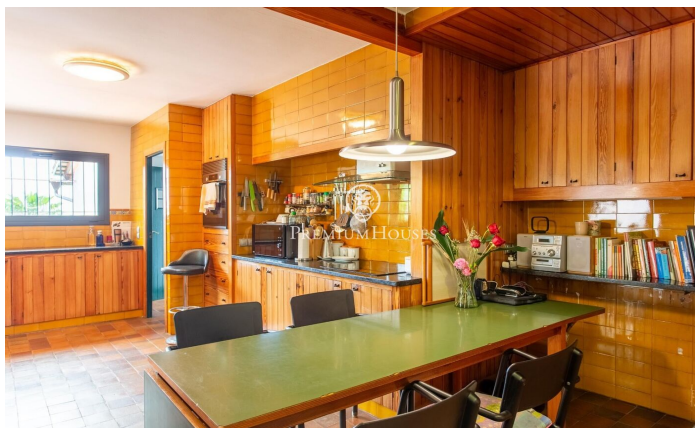
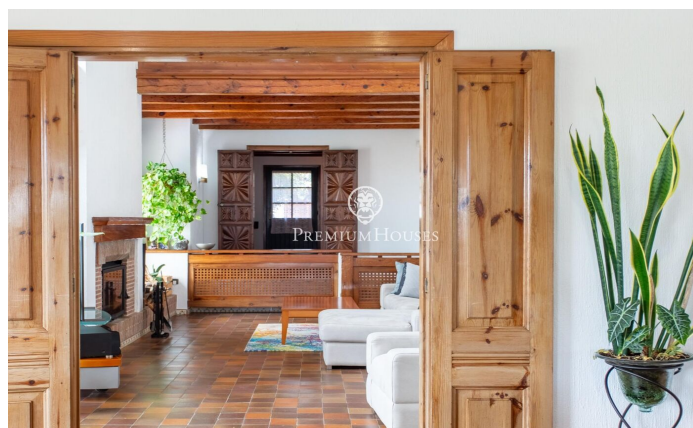
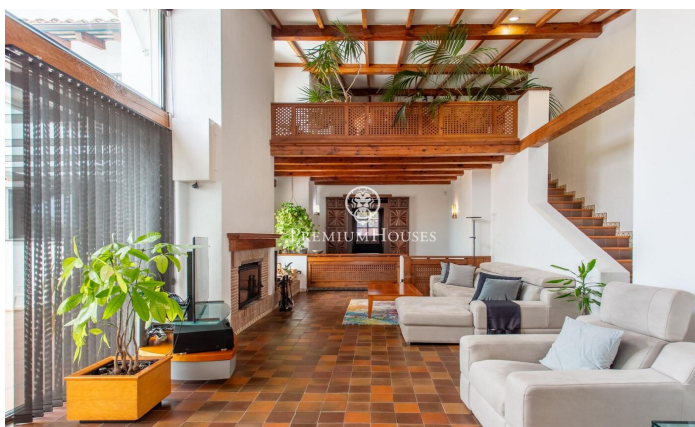
Magnífica vivienda de 800 m² construidos sobre parcela de 1.500 m², ubicada en una tranquila calle con poco tráfico en el centro de Can Teixidó. La casa está totalmente actualizada y se vende amueblada, lista para entrar a vivir. Destaca por su alta eficiencia energética: funcionamiento 100% eléctrico mediante paneles solares y baterías, además de sistema de aerotermia para climatización y agua sanitaria. Dispone de amplios espacios interiores y una excelente conexión con el exterior gracias a sus grandes cerramientos acristalados de doble cámara y puertas correderas. En la zona exterior encontramos una impresionante piscina de 50 metros cuadrados y 2,5 m de profundidad, varias terrazas, 2 pérgolas, zona de barbacoa, jardín con riego automático y robot cortacésped, así como huerto con árboles frutales. La parcela cuenta además con sistema de recogida de agua de lluvia con gran capacidad. La vivienda ofrece vistas al mar y múltiples espacios para el ocio, incluyendo una amplia zona en el sótano preparada para eventos, con 125 metros de bancos de hormigón armado. Todo el suelo de esta planta está realizado en madera africana, incluyendo garaje, gimnasio y zona de ocio, que cuenta con 2 billares y fútbol. Cuenta con 7 baños, 2 chimeneas (una con sistem...

2.705.000 €

700 m²
7 Habitaciones
6 Baños
1,520 m² parcela
Piscina
AACC
Calefacción
Vistas al mar
Trastero
Amueblado
Teléfono
Chimenea
Seguridad
Gimnasio
Terraza
Balcón
Armarios empotrados







Contáctenos para mas información o para concertar una visita

Tel: +34 93 798 88 99

info@premiumhouses.com

www.premiumhouses.es