

Casa en venta en la exclusiva urbanización 'Can Teixidó' con vistas al mar y al Skyline de Barcelona

Ref: PH100570

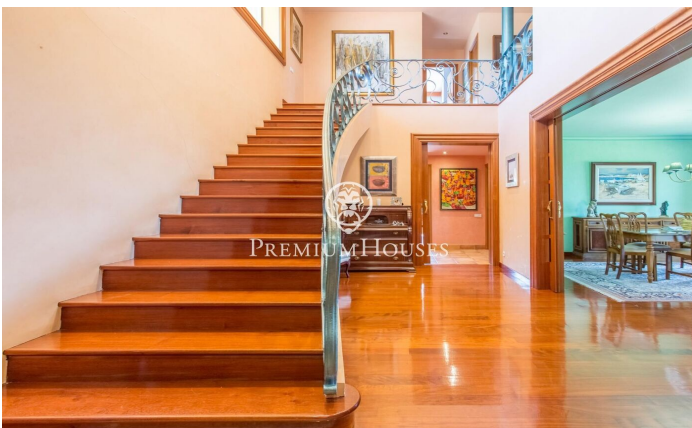
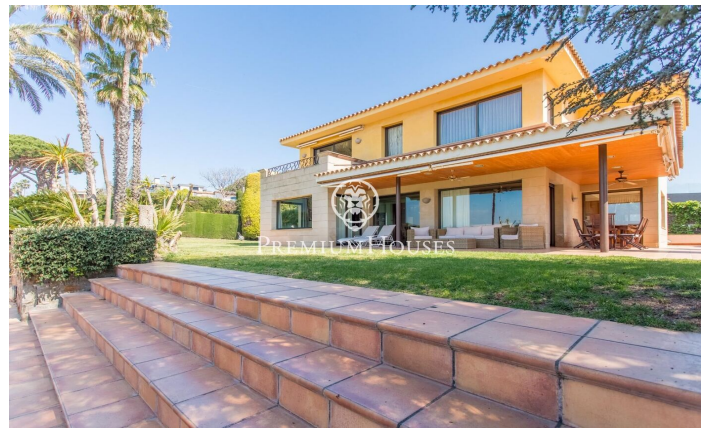


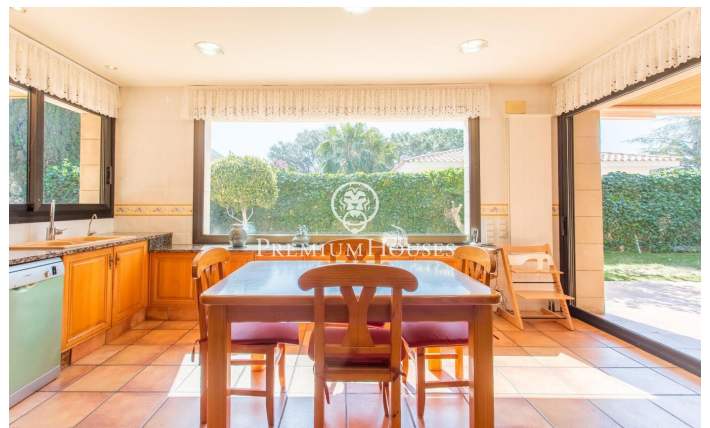
Alella / Maresme/Barcelona Costa Norte

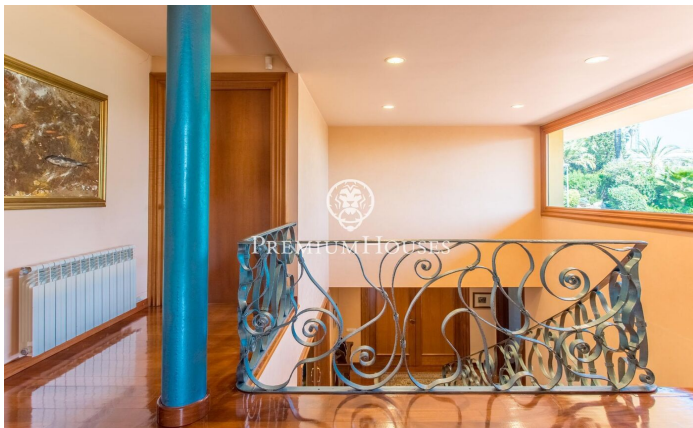
Esta magnífica propiedad está situada en una de las mejores urbanizaciones del Maresme, Can Teixidó. A tan sólo 20 minutos de Barcelona, 5 minutos andando a la playa y a 10 min. en coche al colegio Internacional Hamelin. La casa está construida sobre una parcela totalmente plana de 1.400m² con jardín y piscina privados. Al entrar en la propiedad podemos observar el excelente estado del jardín y los grandes árboles que tiene. Con sólo entrar en la casa podemos disfrutar de un amplio recibidor a dos alturas con una gran escalera con baranda de hierro forjado a medida. La planta principal tiene un agradable salón comedor con grandes ventanales que se abren al jardín y por los cuales entra muchísima luz, cuenta también con un salón más pequeño con chimenea que resulta estupendo para las noches de invierno desde el cual se ven agradables atardeceres con vistas al mar y al Skyline de Barcelona. La gran cocina office completamente equipada con mesa para 8 comensales y conectada al jardín mediante grandes puertas correderas que nos llevan al comedor exterior de verano y al porche. Además, esta planta dispone de una habitación doble con baño completo ideal para invitados. Anexo a la cocina dispone de una zona muy amplia de lavadero y habitación de servicio con bañ...

1.980.000 €

532 m²
5 Habitaciones
5 Baños
1,204 m² parcela
Piscina
AACC
Calefacción
Vistas al mar
Trastero
Teléfono
Chimenea
Seguridad
Parking
Terraza
Balcón
Armarios empotrados







Contáctenos para mas información o para concertar una visita

Tel: +34 93 798 88 99

info@premiumhouses.com

www.premiumhouses.es